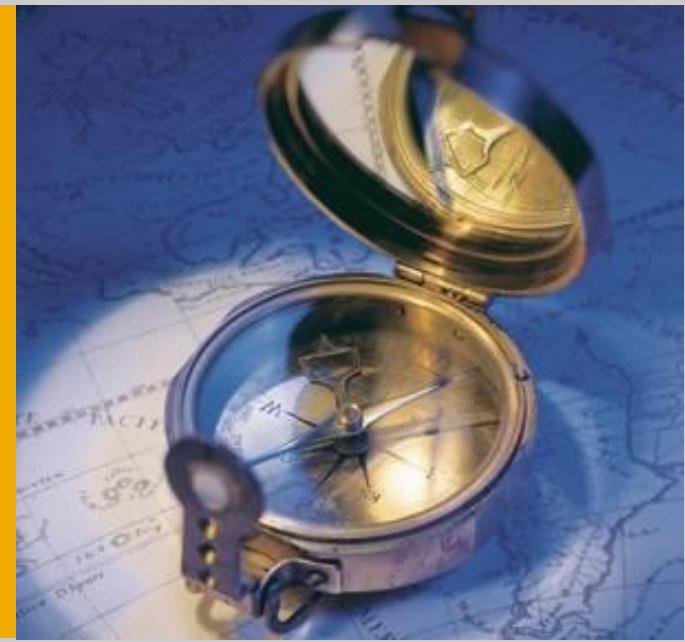


Business Objects & SAP

Il nuovo volto dell'offerta SAP BI



Roberto Cauda, Sales Consultant

Perchè SAP + Business Objects

Overview: Business Objects nell'Ecosistema SAP

Detail: Business Intelligence Platform per SAP

NW BI Roadmap

Q&A

DEMO

“Un sistema di reperimento delle informazioni tenderà a non essere usato quando trovare le informazioni è più faticoso e complicato che non trovarle”

Calvin Mooers, 1960



Tre cardini di valore per gli utenti

Dipartimenti



IT



Finance



HR



Produzione,
Supply Chain,
Logistica



Sales &
Marketing

Metriche...

- # Security Threats
- Availability %
- Utilization %
- Resolution Time

- Revenue
- Growth
- Cost
- Productivity

- Staffing Levels
- Attrition Rates
- Compensation %
- Performance %

- Inventory Levels
- Days of Supply
- On-time delivery %
- Demand Flexibility

- Marketing ROI
- Pipeline & Forecast
- Renewal %
- Customer Loyalty

ETEREOGENEITA'

"BI per tutti i dati"

SEMPLICITA'

"BI per tutti"

FLESSIBILITA'

**"BI per il
cambiamento"**

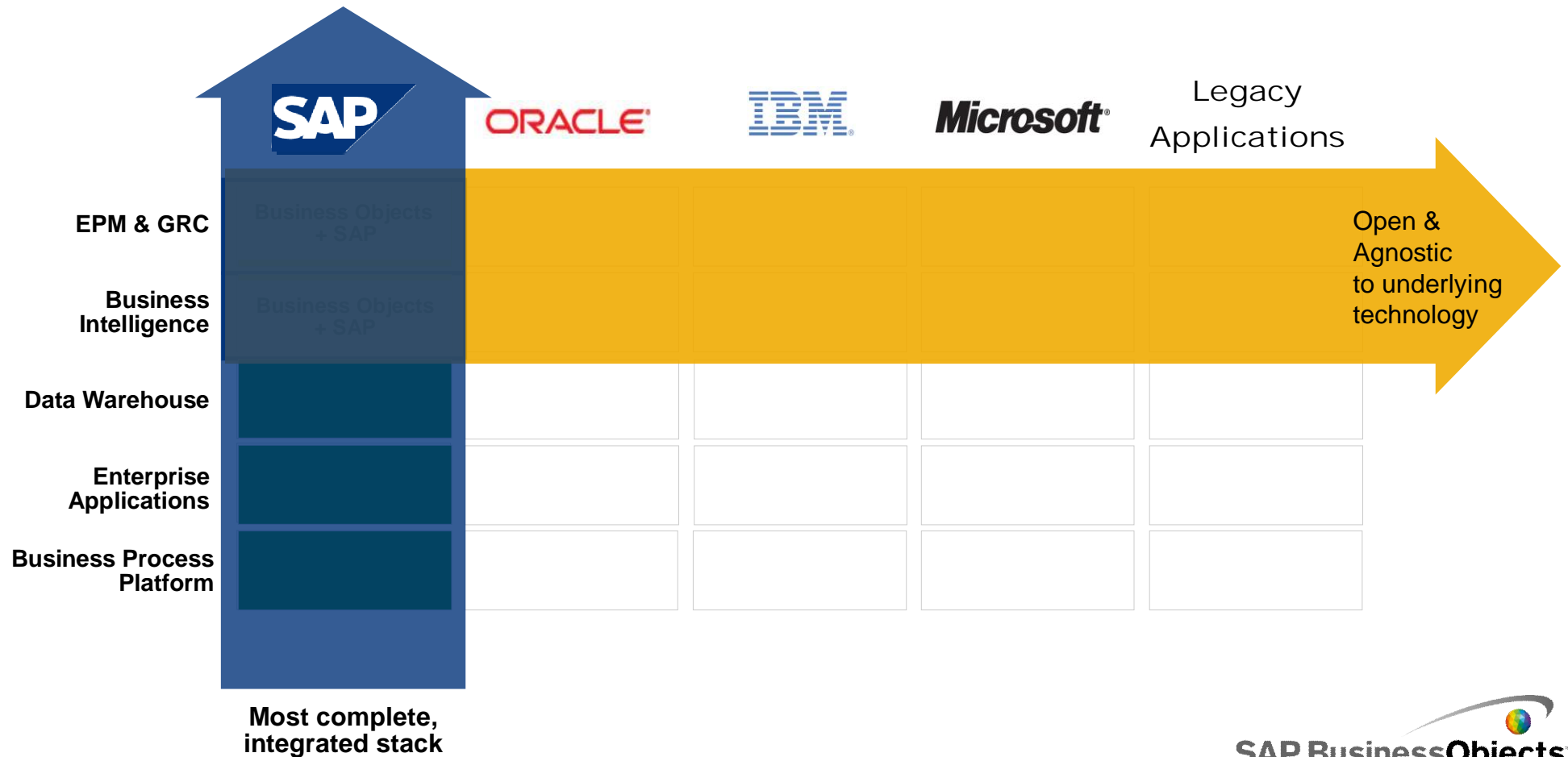
SAP Business Objects Suite Completa Aperta ed Agnostica

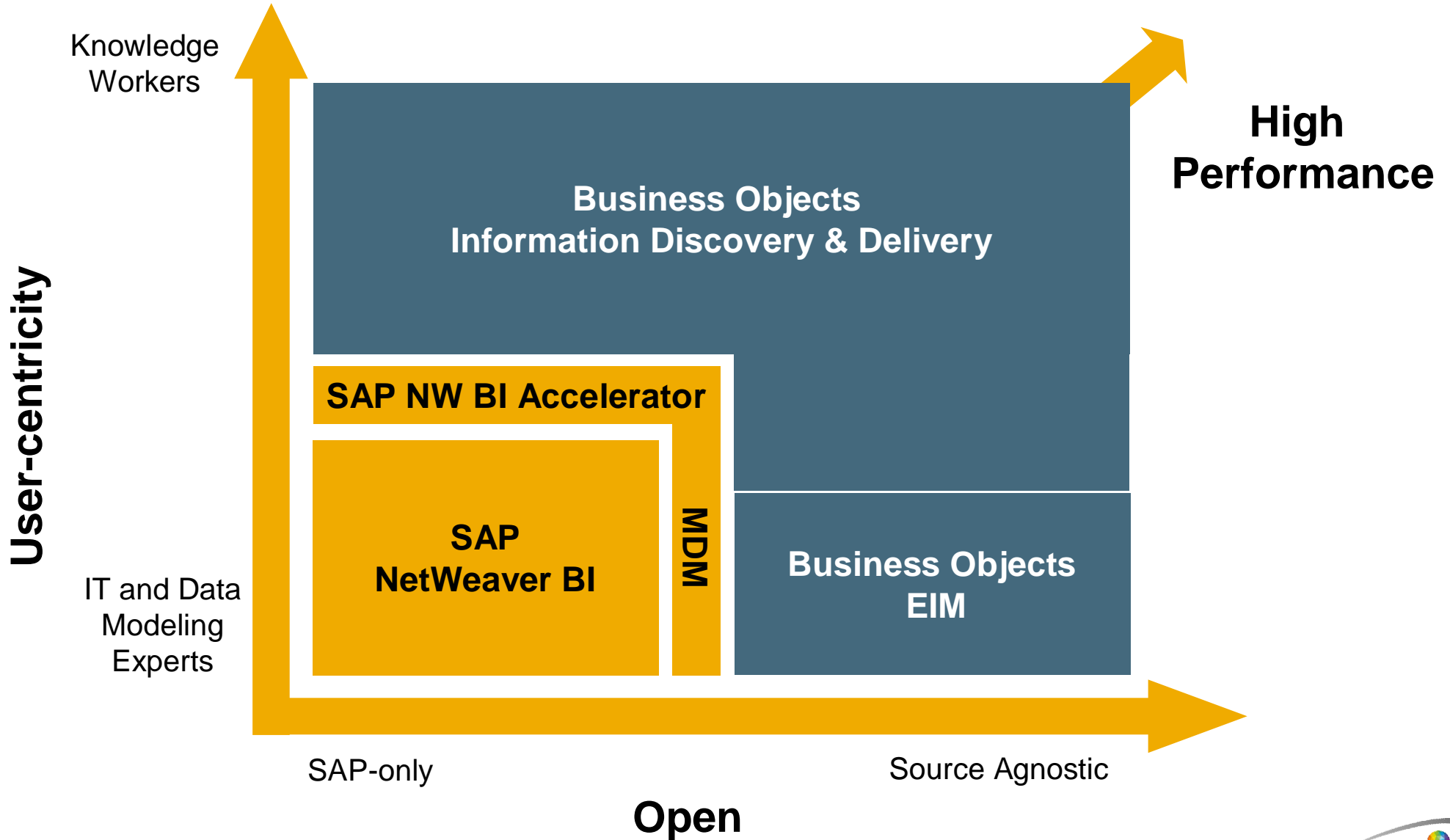


Complete Stack



Open & Agnostic





- SAP Business Objects to provide SAP customers a **full suite of business intelligence solutions available on one integrated BI platform** with deep integration to SAP ERP, BW, NW BI and Portal systems
- SAP customers will have **immediate access to a premium suite** of reporting, analytical and dashboards capabilities **optimized for their SAP applications** all running on a single integrated platform
- SAP customers will benefit from an open and agnostic BI platform – with **access to all corporate databases and applications**
- SAP customers will gain access to a **broader set of Financial Performance Management solutions** that includes the leading planning, budgeting, consolidation, profitability, operational analytics, and compliance reporting



Move From Tactical BI to Strategic BI
SAP BI more suitable for tactical, departmental BI needs
BOBJ BI adopted for mature, enterprise wide strategic BI projects



Increase Customer Satisfaction
Reporting Tools People Use! Move from Analysts to Everyone
Greater End User Adoption = Wider Adoption of SAP



Reduce business costs
Consolidation on a Single Integrated BI Platform Across the organization
Reduce Maintenance and Admin costs associated with multiple BI applications

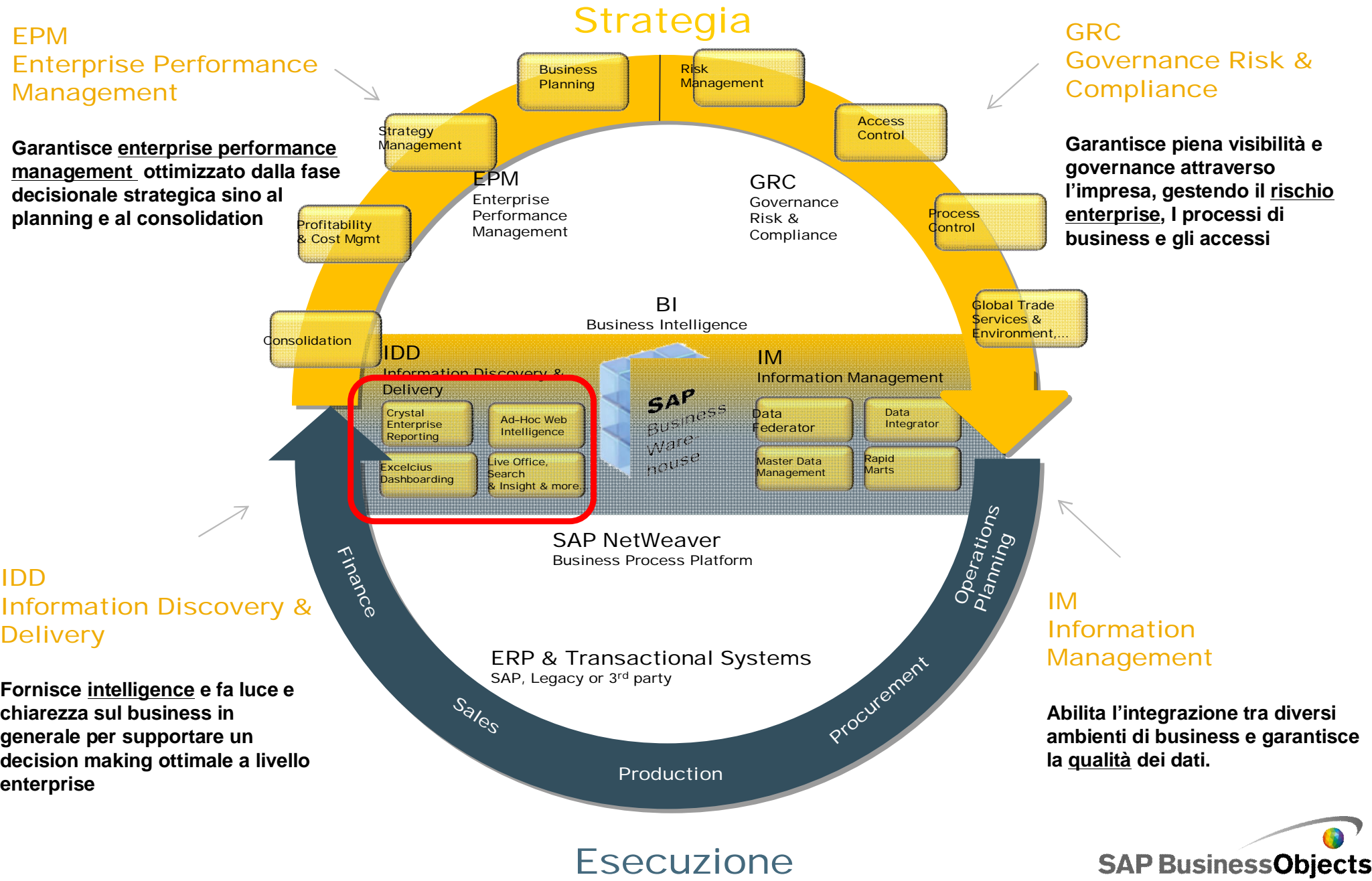


BI Projects Up And Running in Weeks
BOBJ BI implementations are fast, reports made easily
Better ROI - Faster decision making - Operational efficiency

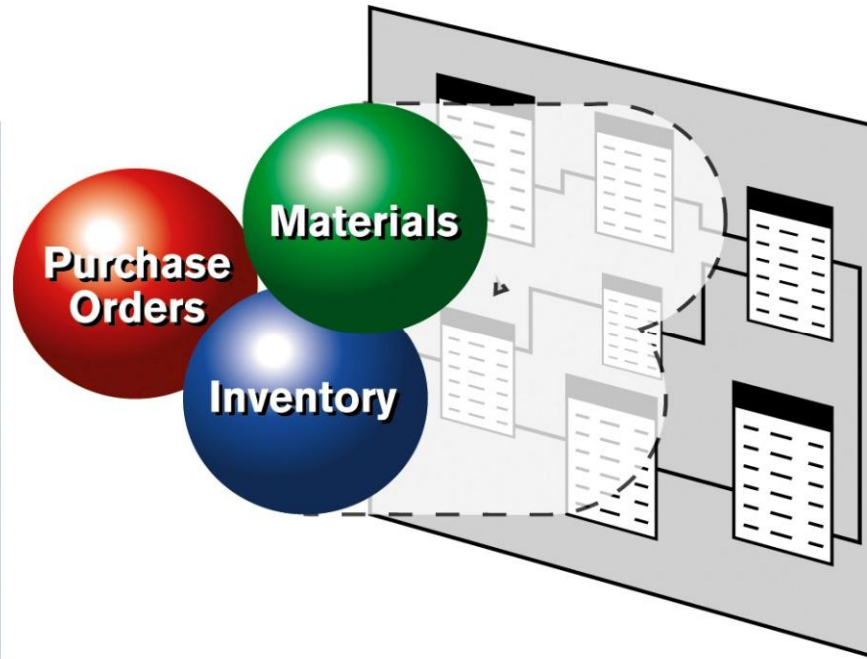
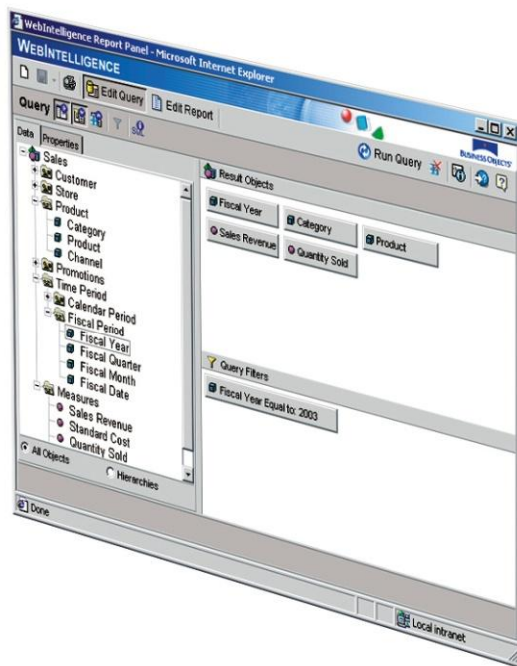


Enable a higher performing organization
Move beyond query & reporting to dashboards & visualization
From analyst applications to strategy and process driven applications

Come è strutturata la suite SAP Business Objects



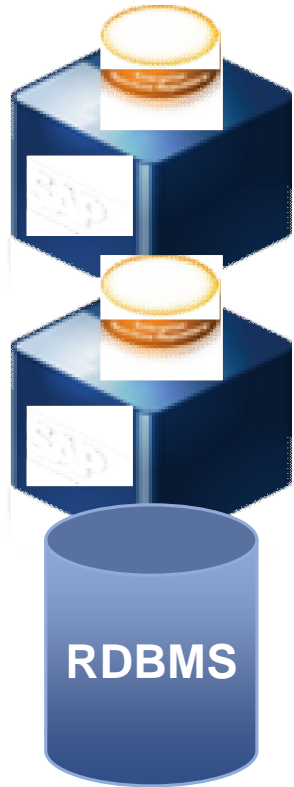
Lo strato semantico: gli universi



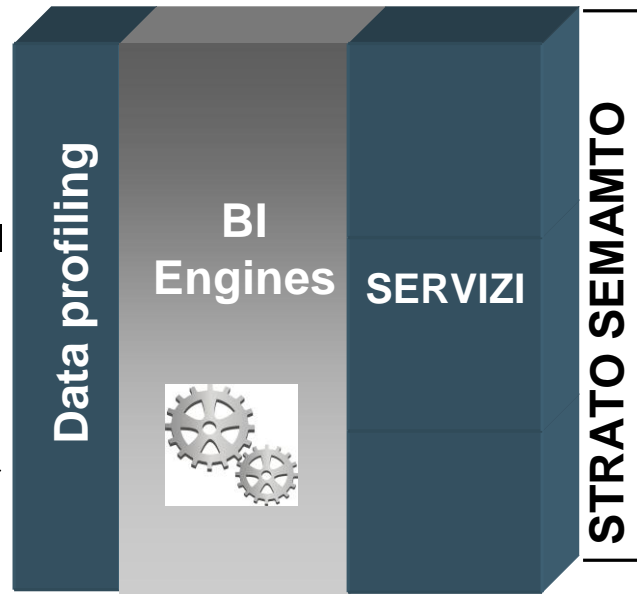
Il Servizio di gestione centralizzato della BI



SORGENTI DATI



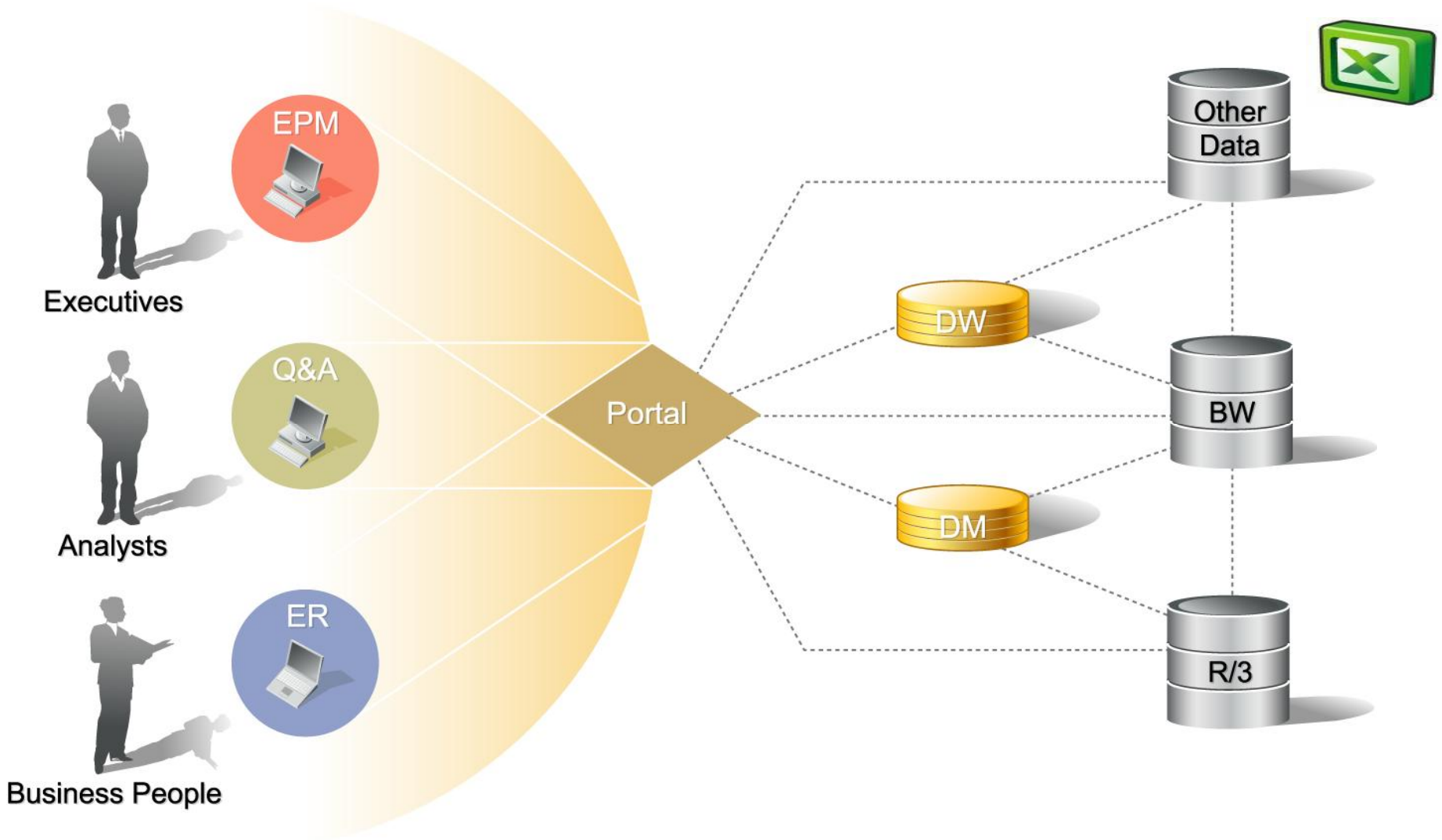
SAP BI



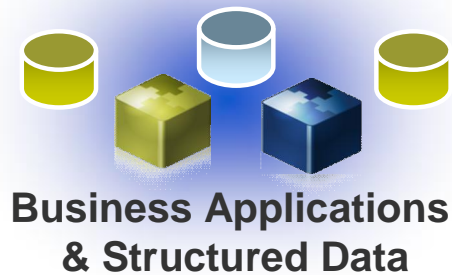
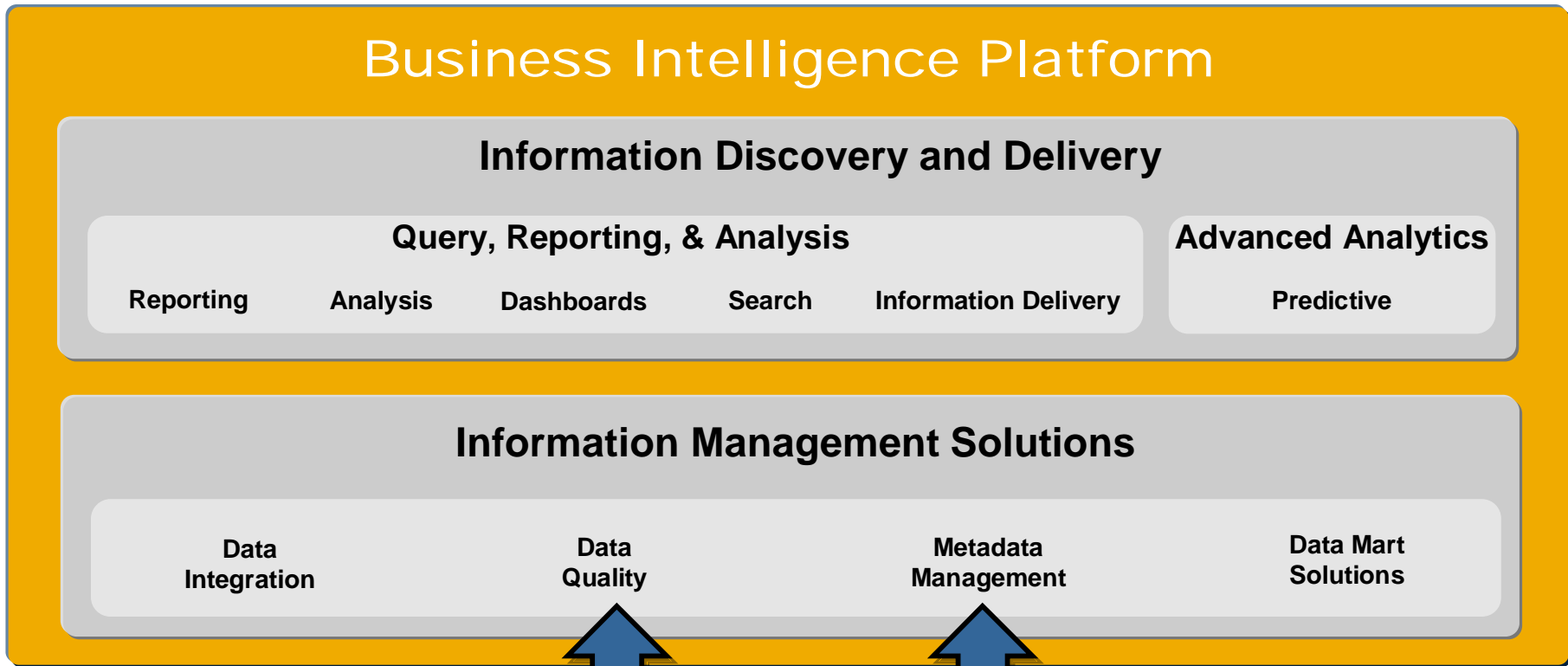
UTENTI



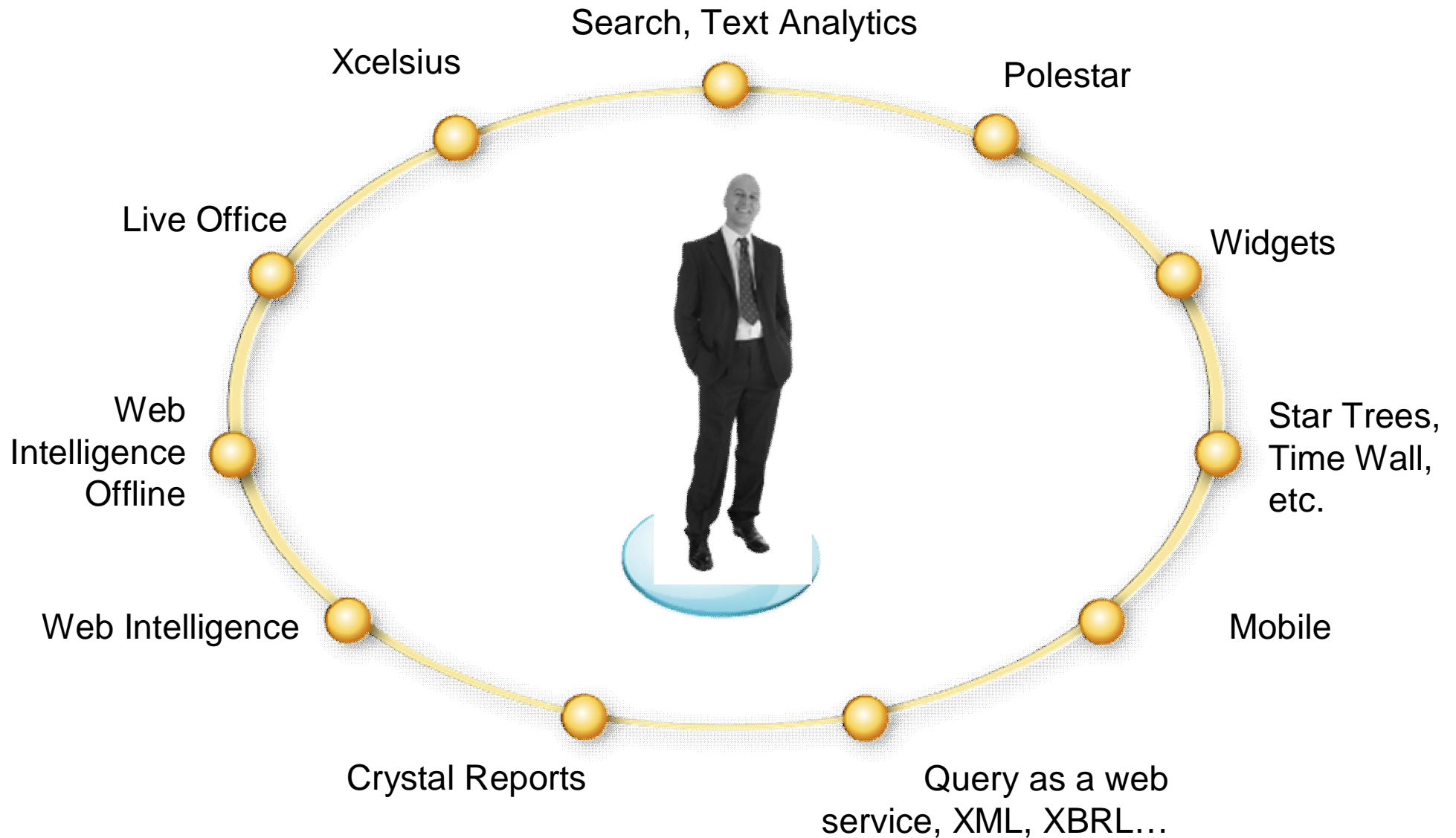
Una Comunità di utenti



Business Intelligence Platform



Le stesse informazioni affidabili in ogni momento, in ogni luogo, su ogni dispositivo



Lo Standard del Reporting

- Lo strumento Standard di Reporting per tutte le soluzioni e Suite SAP
- Larga diffusione e facile reperibilità di skills sul mercato consulting

Report Formatting

- Layout e posizionamento di oggetti pixel perfect
- Controllo Completo su font, layout, impaginazione
- WYSIWYG su tutti i clients e stampanti

Crystal Reports
è il leader di mercato e lo **standard nel reporting** e nella **formattazione**: fornisce **connectività** per ogni tipo di dato, **Abilita alla BI gli utenti finali** e garantisce un **modello di deployment** semplice e scalabile

Open Connectivity

- Accesso a BEx Queries and Viste SAP
- 35 data drivers per le più svariate sorgenti dati

End User Empowerment

- Ordinamenti e Filtri senza query sul DB
- Incorpora Flash for powerful visualizzazioni e scenari what-if
- Interoperabilità con altri clients SAP

Enterprise Deployment

- Distribuzione e consumo molteplici, soluzione di classe Enterprise
- Fruizione offline dei reports con Crystal Reports viewer

Multisorgente

- Unica interfaccia per dati SAP BW e dati legacy e personal files
- Sincronizzazione dati eterogenei e sorgenti multiple a livello di singolo report e utente

Facile da usare

- Facile ed intuitiva creazione di Query a partire da un ricco set di metadati
- Facile analisi con un ricco set di funzionalità
- Facile formattazione di tabelle e grafici

Web Intelligence
Leader di mercato per ad-hoc analysis e reporting, abilita gli **utenti di business a formulare queries iterative, su qualunque dato**, per prendere decisioni, **comunicare e condividere** informazioni con fruitori di informazioni, **ovunque si trovino**

Web e Offline

- Un'unica interfaccia per tutte le tipologie di utenti
- Condivisione con altri utenti off/online di report con navigazione a gerarchia definita

Formattazione

- Libera creazione di Tabelle e grafici a layout libero
- Editor di Formule e variabili
- Gestione delle stampe a sezioni e interruzioni di pagina

Alte Performance

- Accesso diretto e ottimizzato ai dati OLAP e supporto nativo per SAP BW e NetWeaver BW Accelerator

Ambienti SAP & Non-SAP

- Motori OLAP standard : SAP NetWeaver BW, MSFT Analysis Server, Essbase
- Miglior TCO per piattaforme SAP e Non SAP

Pioneer
è client di analisi OLAP 2.0 **modulare, altamente performante, per**
Analisi SAP & Non-SAP.

É configurabile sulle necessità dei business analysts,
integrato nei processi di SAP e disegnato per **accrescere le potenzialità**
degli utenti avanzati.

Flessibile

- Disponibile in flavour Web 2.0 and MS Office

Potente

- Alta interoperabilità con strumenti come Web Intelligence, Xcelsius, Crystal Reports, Polestar, Live Office

Integrabile

- Integrat into core business processes of the SAP Business Suite, SAP Business byDesign, and SAP BusinessObjects EPM solutions

SAP BusinessObjects Xcelsius Enterprise

Enterprise Dashboarding and Data Visualization



Sviluppo Rapido

- Deployment su vari formati tra cui Portali, applicazioni desktop e sviluppi su IDE frameworks
- Cruscotti e Visualizzazioni sono compilati in formato flash, is highly portable and widely supported
- Deployment in un'ora

Flexibile

- Si appoggia a tecnologia Flex per sviluppare componenti e controlli custom

Xcelsius permette rapido sviluppo di visualizzazioni e cruscotti interattivi attraverso una interfaccia mouse-based flessibile e intuitiva. Xcelsius supporta il deployment a a varie destinazioni, incluse applicazioni Web, Desktop and SAP NetWeaver Visual Composer

Semplice

- Interfaccia flessibile e semplice da usare, drag-and-drop
- Free form layering visual controls
- Visualizzazioni totalmente customizzabili per soddisfare ogni corporate enterprise policy
- Mettere in produzioni Dashboards in poche settimane

Molteplici targets

- Incrementa il valore degli investimenti in SAP BusinessObjects and SAP NetWeaver con molteplici opzioni di connettività
- Connettività aperta attraverso l'uso di connettori WebService and XML
- Permette aggiornamenti real-time dei dashboard grazie alla connettività Adobe Live cycle Data Services
- Connettori estendibili

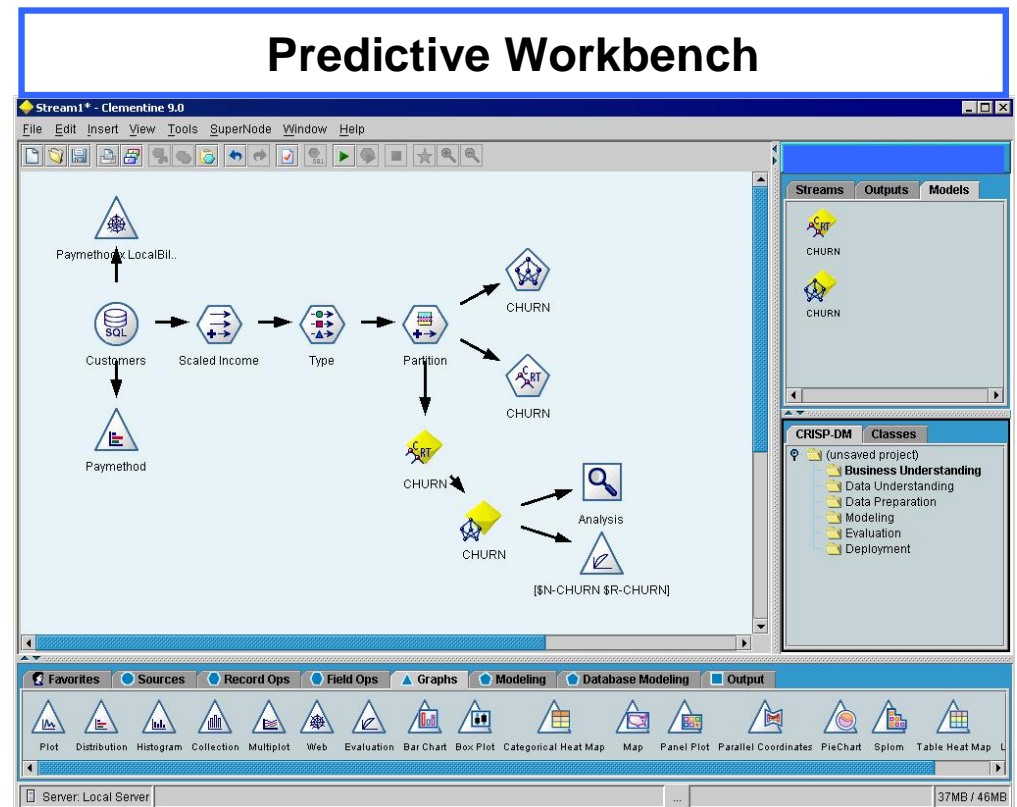
SPSS Porta la Predictive Analysis all'interno della piattaforma BI

Collegare i processi alla Business Intelligence

- Prevedere i trend e individuare fenomeni nascosti
- Business Objects Predictive Workbench
 - semplicità per l'utente
 - potenza dell'analisi
- Visualizzare i risultati in cruscotti, report, MS Office, palmari
- Distribuire i risultati dell'analisi predittiva a qualunque utente
- Risultati rapidi = risultati migliori
- Supporta l'intero processo di data mining

Massima produttività per gli analisti

- Motore predittivo scalabile
- Sfruttare le risorse disponibili nei database per massimizzare efficienza e performance
- Ridurre le inefficienze nel processo di definizione e generazione di analisi predittiva





No part of this publication may be reproduced or transmitted in any form or for any purpose without the express permission of SAP AG. The information contained herein may be changed without prior notice.

Some software products marketed by SAP AG and its distributors contain proprietary software components of other software vendors.

Microsoft, Windows, Excel, Outlook, and PowerPoint are registered trademarks of Microsoft Corporation.

IBM, DB2, DB2 Universal Database, System i, System i5, System p, System p5, System x, System z, System z10, System z9, z10, z9, iSeries, pSeries, xSeries, zSeries, eServer, z/VM, z/OS, i5/OS, S/390, OS/390, OS/400, AS/400, S/390 Parallel Enterprise Server, PowerVM, Power Architecture, POWER6+, POWER6, POWER5+, POWER5, POWER, OpenPower, PowerPC, BatchPipes, BladeCenter, System Storage, GPFS, HACMP, RETAIN, DB2 Connect, RACF, Redbooks, OS/2, Parallel Sysplex, MVS/ESA, AIX, Intelligent Miner, WebSphere, Netfinity, Tivoli and Informix are trademarks or registered trademarks of IBM Corporation.

Linux is the registered trademark of Linus Torvalds in the U.S. and other countries.

Adobe, the Adobe logo, Acrobat, PostScript, and Reader are either trademarks or registered trademarks of Adobe Systems Incorporated in the United States and/or other countries.

Oracle is a registered trademark of Oracle Corporation.

UNIX, X/Open, OSF/1, and Motif are registered trademarks of the Open Group.

Citrix, ICA, Program Neighborhood, MetaFrame, WinFrame, VideoFrame, and MultiWin are trademarks or registered trademarks of Citrix Systems, Inc.

HTML, XML, XHTML and W3C are trademarks or registered trademarks of W3C®, World Wide Web Consortium, Massachusetts Institute of Technology.

Java is a registered trademark of Sun Microsystems, Inc.

JavaScript is a registered trademark of Sun Microsystems, Inc., used under license for technology invented and implemented by Netscape.

SAP, R/3, SAP NetWeaver, Duet, PartnerEdge, ByDesign, SAP Business ByDesign, and other SAP products and services mentioned herein as well as their respective logos are trademarks or registered trademarks of SAP AG in Germany and other countries.

Business Objects and the Business Objects logo, BusinessObjects, Crystal Reports, Crystal Decisions, Web Intelligence, Xcelsius, and other Business Objects products and services mentioned herein as well as their respective logos are trademarks or registered trademarks of Business Objects S.A. in the United States and in other countries. Business Objects is an SAP company.

All other product and service names mentioned are the trademarks of their respective companies. Data contained in this document serves informational purposes only. National product specifications may vary.

These materials are subject to change without notice. These materials are provided by SAP AG and its affiliated companies ("SAP Group") for informational purposes only, without representation or warranty of any kind, and SAP Group shall not be liable for errors or omissions with respect to the materials. The only warranties for SAP Group products and services are those that are set forth in the express warranty statements accompanying such products and services, if any. Nothing herein should be construed as constituting an additional warrant.