

SAP

2012

AUTO-FORMATION



Formez-vous autrement, à votre rythme, à distance !

THE BEST-RUN BUSINESSES RUN SAP



Découvrez notre offre d'Auto-Formation en ligne

Pour compléter efficacement les formations en présentiel

eACADÉMIES

Quel contenu ?

L'offre eAcadémie comprend un ensemble de formations e-learning permettant d'acquérir la maîtrise des fonctions et du paramétrage d'un domaine donné en vue de passer le Test de Certification.

Pour quel public ?

Les formations eAcadémies sont conçues spécialement pour les débutants sur un domaine donné souhaitant acquérir le niveau de consultant et passer le Test de Certification.

Quel format ?

Les contenus de cours ont été créés en anglais à base de copies d'écrans interactives et d'exercices. Un format flexible qui permet aux stagiaires de suivre les formations à leur rythme et de répéter les leçons autant de fois qu'ils le souhaitent. Ils peuvent également échanger avec des formateurs expérimentés.

SAP OKP

Quel contenu ?

L'offre SAP OKP est une suite de formations en ligne centrée sur les apports des nouvelles versions des solutions SAP. Les OKPs portent à la fois sur les aspects techniques et fonctionnels des solutions. Chaque OKP regroupe plusieurs parcours pédagogiques "Learning Maps" pré-définis par profil de consultant.

Pour quel public ?

L'offre SAP OKP s'adresse aux consultants expérimentés ou membres des centres de compétences qui souhaitent maintenir leurs connaissances à jour en se formant sur les dernières versions ou solutions SAP.

Quel format ?

Un parcours se compose de plusieurs types de supports : des présentations au format Acrobat, des "E-books*", des simulations (SAP Tutor, Flash Player) et des classes virtuelles enregistrées. En plus de ces supports, les OKPs incluent des liens directs vers la bibliothèque SAP et des documents de type "guide d'implémentation". Tous les OKPs sont en anglais.

SAP ONLINE LEARNING

Quel contenu ?

L'offre SAP Online Learning est composée de différents types de formations qui vont des formations de sensibilisation à SAP aux formations de niveau avancé sur des sujets pointus en passant par des cours très opérationnels sur l'utilisation de SAP au quotidien dans les différents domaines de l'entreprise.

Pour quel public ?

Les sessions SAP Online Learning s'adressent à la fois aux équipes dirigeantes, aux chefs de projet, aux consultants, aux Architectes, aux "Business Analyst", aux utilisateurs-clés et aux utilisateurs finaux.

Quel format ?

Un premier type de formations interactives incluant des simulations de type "Show me" (le stagiaire laisse dérouler la démonstration) et "Let me Try" (le stagiaire réalise lui-même les opérations), des contrôles de connaissances et des exercices avec enregistrement de scores

- Des sessions au format E-book*
- Des classes virtuelles enregistrées

Les sessions SAP Online Learning sont principalement en anglais (5 sessions en français à ce jour).

* E-book : fichier au format Acrobat avec bande son intégrant les commentaires du formateur. Toutes les formations (OKP, SAP Online Learning et eAcadémies) sont en anglais.

Pour plus de renseignements, pour télécharger les programmes ou le bon de commande, consultez notre site Internet : <http://sap.com/france/services/education/e-learning> ou contactez nos conseillers formation : +33 (0)1 44 45 24 35

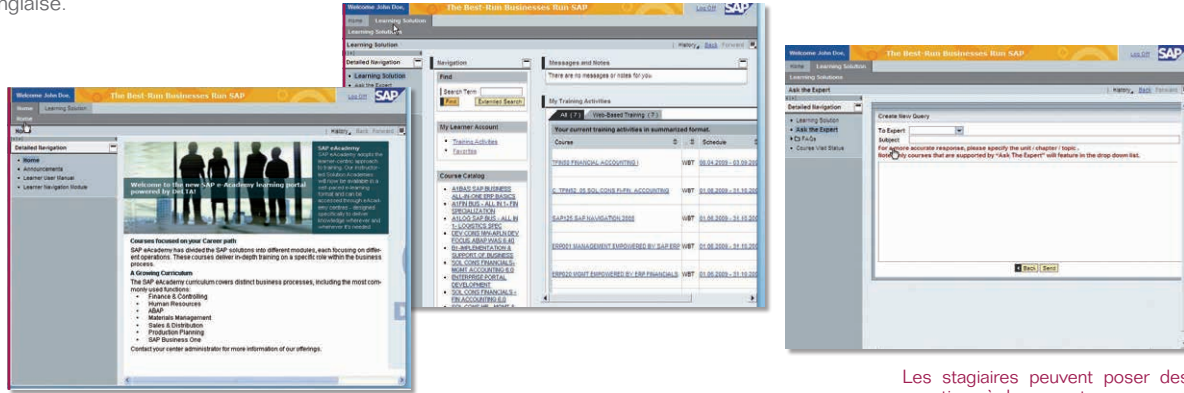


eACADÉMIE SAP

Une formule qui mène à la certification !

► Une eAcadémie inclut :

- Des cours e-Learning en anglais disponibles 24h/24 et 7j/7. Le nombre de connexions est illimité sur une période allant de 3 à 5 mois.
- Un accès aux systèmes de formation.
- Un support technique à travers un système de messagerie Web instantanée ou des sessions Netmeeting.
- Un support de cours en langue anglaise.



Un accès en temps réel au système de formation permet aux stagiaires de pratiquer librement en "rejouant" les démonstrations et les exercices.

Les stagiaires peuvent poser des questions à des experts

SAP ONLINE KNOWLEDGE PRODUCTS

Pour se former sur les apports des nouvelles versions

Introduction to Account Planning
SAP CRM 5.0 – Sales

Welcome to the introduction to Account Planning with mySAP CRM 5.0. In this session we are going to talk about how you can benefit from the implementation of mySAP CRM 5.0 Account Planning. We are also going to give an overview of the SAP functionality provided and will explain how the integration works.

mySAP CRM 2005 LEARNING MAP FOR SALES CONSULTANTS

PERSONALIZED FOR: **FRANÇOIS MATHIEU**

RECENT LEARNERS: **NEWER SOFTWARE** **CRM LEARNING MAP INDEX**

STEP 1: LEARN WHAT YOU NEED **STEP 2: PREPARE FOR YOUR PROJECT**

RELATED WORKSPACES: **SMARTER SYSTEMS** **CRM LEARNING MAP INDEX**

Module	Duration	Start Date	End Date
Sales Administration	1h00:00	2005-01-01	2005-01-01
Account and Credit Management	1h00:00	2005-01-01	2005-01-01
Activity Management	1h00:00	2005-01-01	2005-01-01
Lead and Opportunity Management	1h00:00	2005-01-01	2005-01-01
Quotation and Order Management	1h00:00	2005-01-01	2005-01-01
Contract Management	1h00:00	2005-01-01	2005-01-01
Customer Management	1h00:00	2005-01-01	2005-01-01
Sales Planning	1h00:00	2005-01-01	2005-01-01
Customer Support	1h00:00	2005-01-01	2005-01-01

mySAP CRM 2005 LEARNING MAPS FOR CONSULTING

GET UP-TO-DATE WITH SAP ONLINE KNOWLEDGE PRODUCTS

Receive a collection of the new features and enhancements planned for the next major release of mySAP CRM. Shareholder Release Calendar in CRM 5.0, mySAP CRM 2005 again represents one of SAP's rapid development environments in a single software release. Gain insight into SAP's development strategy for mySAP CRM 2005. Discover how customer-driven innovation has led to improved business processes across Marketing, Sales and Service. Get an overview of innovations enabling the next generation of customer processes in mySAP CRM 5.0. Personalize your SAP Learning Map for mySAP CRM 2005. Check out the CRM Learning Map Index.

Check out the prerequisites for the mySAP CRM 2005 Learning Maps are designed for qualified project participants. You require:

- Knowledge equivalent to mySAP CRM 2005 for mySAP CRM 2005
- Participation in mySAP CRM 2005 project
- Upcoming participation in mySAP CRM 2005 project

If you don't fulfill the prerequisites, you can gain the required knowledge through SAP Business Connect. Multipliers spread the news on mySAP CRM releases in the field. Use Multiplier Information to get more information on the multiplier concept and take the Multiplier Pledge to find your local SAP CRM 5.0 multipliers.

Other relevant SAP Online Knowledge Products:

- mySAP CRM for Sales Professionals
- SAP Sales eXpress solution 1.1

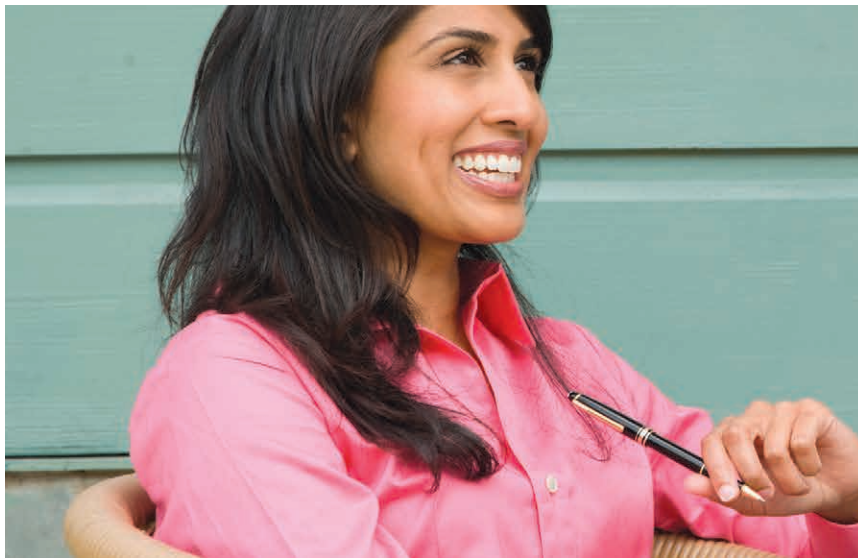
Select Your Learning Map:

Solution Subsets	Technology Subsets
Marketing	Technology Consultant
Sales	Technical Administrator
Service	
Infrastructure Center	Check before you learn and add the latest release updates
IT Governance	Check before you learn and add the latest release updates
Contract Management	Check before you learn and add the latest release updates
Customer Support	
Manufacturing Industries	
Services Industries	

- 1 Un OKP se compose de différents parcours pédagogiques. Chaque parcours correspond à un profil de consultant.
- 2 Dans chaque parcours, différents thèmes sont à étudier. Pour chaque thème, la durée théorique de formation est affichée. A chaque connexion, le système précise ce qui a été vu et ce qui reste à faire.
- 3 Un parcours pédagogique inclut différents types de supports de formation dont des simulations de transactions SAP avec enregistrement de commentaires (de type SAP Tutor ou Flash). Les autres types de supports sont : des présentations au format Acrobat, des E-books* et des classes virtuelles enregistrées.

* E-book : fichier au format Acrobat avec bande son intégrant les formations du formateur. Toutes les formations (OKP, SAP Online Learning et eAcadémies) sont en anglais.

L'accès aux formations se fait via la Marketplace des Services SAP à l'aide d'un code d'accès (" S-user ") et d'un mot de passe personnalisés : <http://service.sap.com/okp> - Pour toutes les formations, les droits d'accès sont valables 1 an et le nombre de connexions est illimité.



SAP Online Learning :

Des formations pour tous les profils

L'accès aux formations se fait via Internet à l'aide d'un user et d'un mot de passe personnalisés :

<http://online.sap.com>

Pour toutes les formations, les droits d'accès sont valables 1 an et le nombre de connexions est illimité.

THE BEST-RUN BUSINESSES RUN SAP SAP BusinessObjects

Le navigateur d'Internet que vous utilisez n'est pas officiellement soutenu et peut produire des résultats peu désirés.

English Español Português (Brasil)

Welcome to SAP Online Learning!

Log in now to SAP Online Learning to enjoy a whole new experience in learning from SAP. You now have access to high quality training at your desk, at home, or on the road. With SAP Online Learning, you can enroll in courses and manage your online learning activities in your personal learning account.

If this is your first visit to SAP Online Learning, check out the SAP E-Learning Advisor. This complimentary course is designed to introduce you to the features, benefits, and best practices of SAP e-learning. SAP E-Learning Advisor will prepare you to participate in one or more SAP e-learning events and to obtain the best results from your e-learning experience.

If you have difficulties logging in please contact our support team at customerreviews@onlinesap.com.

Avez-vous un compte?

Si vous avez un compte, veuillez indiquer votre nom d'utilisateur et le mot de passe puis cliquer sur le bouton Connexion.

User Name (Nom d'utilisateur)

Mot de passe

Connexion Oublier le mot de passe?

Avez-vous besoin d'un compte?

Si vous n'avez pas de compte, veuillez cliquer sur le bouton Nouveau Compte pour en créer un.

Nouveau compte

Une interface graphique très conviviale, des contrôles des connaissances et des exercices réguliers.

6 catégories de formations :

- ▶ **Sensibilisation à SAP** : pour se familiariser avec les principes de navigation dans les écrans SAP et appréhender les modes d'utilisation des solutions SAP dans l'entreprise.
- ▶ **Processus métiers** : pour étudier le déroulement des processus achats, ventes, maintenance, production et ressources humaines dans SAP. Ces cours permettent aux participants d'acquérir une bonne compréhension de la manière dont leurs tâches quotidiennes s'intègrent dans le déroulement d'un flux complet dans SAP.
- ▶ **Présentation approfondie de SAP ERP** : pour acquérir la connaissance des fondamentaux sur l'ensemble des domaines fonctionnels couverts par la solution SAP ERP (entités organisationnelles, données de base, fonctionnalités clés). L'ensemble des de présentation de SAP ERP sont une alternative à la formation présentielle TERP10 préparant à la certification "SAP Certified Solution Architect ERP".
- ▶ **Présentation d'une solution et bénéfices pour l'entreprise** : pour acquérir une vue d'ensemble des fonctionnalités d'une solution SAP et appréhender les bénéfices apportés par cette solution au niveau de l'entreprise.
- ▶ **Formations "Role-Based"** : pour donner aux utilisateurs les compétences de base nécessaires à la réalisation de leurs tâches quotidiennes dans SAP. Ces cours sont très opérationnels. Ils peuvent être suivis seuls ou en complément d'une formation en présentiel dans un objectif de révision et d'entraînement. Il sont vendus à l'unité ou en package. Un package regroupe l'ensemble des formations nécessaires pour un profil donné de collaborateur de l'entreprise (exemple : Sales Person).
- ▶ **Cours de niveau avancé ou sur des sujets pointus** : pour l'étude de sujets ciblés souvent non intégrés aux formations proposées en présentiel.

eACADÉMIES SAP

La durée des eAcadémies varie de 3 à 5 mois selon le titre.
Merci de nous consulter pour connaître la durée exacte de chaque eAcadémie.

INTITULÉ COURS (1)	CODE (MOIS)	DURÉE* H.T. (2)	PRIX €
NAVIGATION ET INTRODUCTION À SAP			
SAP eAcademy Financials - Financial Accounting (ECC 6.0)	TFIN5e	3-5	6800
SAP eAcademy Financials - Management Accounting (ECC 6.0)	TFIN2e	3-5	6800
SAP eAcademy Human Resources (HCM) - Management and Administration (ECC 6.0)	THR1e	3-5	6800
SAP eAcademy SCM - Order Fulfillment (ECC 6.0)	TSCM6e	3-5	7040
SAP eAcademy SCM - Procurement (ECC 6.0)	TSCM5e	3-5	7040
SAP eAcademy SCM - Planning & Manufacturing (ECC 6.0)	TSCM4e	3-5	7040
SAP eAcademy ERP - Integration of Business Processes (ECC 6.0)	TERPe	3-5	3200
SAP eAcademy NetWeaver - ABAP Basics (SAP NetWeaver)	TAW1e	3-5	8000
SAP for Retail eAcademy TIRT	1e	3-5	6800
SAP eAcademy ERP - Integration of Business Processes	TERPe	3-5	3200
SAP eAcademy SAP NetWeaver Business Warehouse 7.0	TBW4e	3-5	8000

CATALOGUE SAP ONLINE KNOWLEDGE PRODUCTS

La durée des OKPs varie selon les titres. Pour connaître la durée, lorsque vous êtes sur la Marketplace des services : service.sap.com/okp, rendez-vous dans la rubrique "Preview Content Details & Buy" et cliquez ensuite sur "Preview Content Details", vous devez au préalable vous munir de vos codes d'accès ou S-user afin d'accéder à ces données. Certains OKPs portent sur plusieurs domaines à la fois (Finance, Logistique...).

Par conséquent, il figurent dans plusieurs rubriques. Tous les OKPs sont en langue anglaise. Le tarif unique des OKPs est de 350 € H.T (Prix valable du 01/01/2012 au 31/12/2012).

INTITULÉ COURS (1)	CODE
SAP BUSINESS OBJECTS BI SOLUTIONS : SAP BUSINESS OBJECTS EXPLORER, ACCELERATED VERSION	
SAP BusinessObjects Explorer XI 3.1 SP1	OBOEXP
SAP BusinessObjects Business Intelligence On Demand 2009	OBOE31
SAP BusinessObjects IM Solutions	OBIOD1
SAP BusinessObjects Metadata Management XI 3.1	OMXI31
SAP NET WEAVER	
SAP NetWeaver 2004S	ONW04S
SAP NetWeaver 7.0 Enhancement Package 1	ONW7E1
SAP NetWeaver Composition Environment 7.2	OCE72

INTITULÉ COURS (1)	CODE
SAP EHP1 for SAP NetWeaver Composition Environment 7.1	OCE711
SAP Central Process Scheduling by Redwood for SAP NetWeaver 7.0	OCPS70
SAP NetWeaver Identity Management 7.0	OIM70S
SAP NetWeaver Master Data Management (MDM) 7.1	OMDM71
SAP NetWeaver Process Integration 7.1	OPI71S
SAP MDM 5.5	OMD55S
SAP Master Data Mgmt. (GDS) 1.0	OMGD1S
SAP NetWeaver MDM Global Data Synchronization (GDS) 2.0	OMGD2S
SAP NetWeaver Mobile 7.1	OMOB71
SAP Mobile Business	OMB03S
SAP Mobile Sales Online 1.0	OMS10S
SAP Mobile Time and Travel 1.6	OMT16S
SAP Mobile Time and Travel 2.0	OMT20S

SAP XAPPS

SAP SAP Composite Applications	OCA71
SAP xApp Mobile Direct Store Delivery (xMDSD) 2.1	OXMD21
SAP Mobile Asset Mgmt. 2.5	OMM25S
SAP xApps Mobile Asset Mgmt. 3.0	OMM30S
SAP Price and Margin Management by Vendavo	OPMM65
SAP xApp Emissions Mgmt. 1.0	OXE10S
SAP xApp Emissions Mgmt. 2.0	OXE20S
SAP xApp Integration Exploration & Production (xIEP) 1.0	OXL10S
SAP xApp Integration Exploration & Production (xIEP) 2.0	OXL20S
SAP xApp Lean Planning and Operation (xLPO) 5.60	OXLPO
SAP xApp Manufacturing Integration & Intelligence (xMII) 11.5	OXM15
SAP xApp Manufacturing Intelligence & Integration (xMII) 12.0	OXMI
SAP Manufacturing Integration and Intelligence (MII) 12.1	OMI12
SAP Plant Connectivity 2.0	OPC20
SAP xApp Product Definition 1.0	EXP10S
SAP xApp Product Definition 2.0	EXP20S
SAP xApp Cost and Quotation Management (xCQM) 1.0	OXQ10S
SAP xApp Resource & Portfolio Mgmt. 2.0	OXR20S

INTITULÉ COURS (1)	CODE
SAP xApp Resource & Portfolio Mgmt. 4.0	OXR40S
SAP xRPM 4.5	OXR45S
SAP xApp Analytic 1.1	OXA11S
SAP xApp Spend Analytics (xSA) 1.0	OXSA10
ALLOY 1.0	
Alloy 1.0	OALOY1
DUET	
DUET™ 1.0	ODUET1
DUET™ 1.5	ODUE15
SAP CUSTOMER RELATIONSHIP MANAGEMENT	
SAP Business Communication Management 6.0	OBCM60
SAP CRM 3.1	OCR31S
SAP CRM 4.0	OCR40S
SAP CRM 2005	OCR50S
SAP CRM 2006s	OCR60S
SAP CRM 2007	OCR60
SAP CRM 7.0	OCR70
SAP Mobile Sales Online 1.0	OMS10S
SAP Real-Time Offer Management (RTOM) 7.0	ORTOM7
SAP Trade Promotion Management (TPM)	OTPM1S
SAP PROFESSIONAL SERVICES (EDITION 200 4)	
SAP R/3 Enterprise Ext.Set 2.0 [Learning Map Leasing]	OR3E20
SAP ENVIRONMENT HEALTH AND SAFETY MANAGEMENT	
SAP Environmental Compliance 3.0	OEC30
SAP BUSINESS OBJECTS EPM SOLUTIONS	
SAP BusinessObjects Extended Analytics 7.5	OEA75
SAP BusinessObjects Financial Consolidation 7.5	OFC75
SAP BusinessObjects Financial Information Management 7.5	OFIM75
SAP BusinessObjects Intercompany 7.5	OIC75
SAP BusinessObjects Profitability and Cost Management 7.5	OPCM75
SAP Business Planning and Consolidation 5.1	OBPC51
SAP Business Planning and Consolidation 7.0, version for the Microsoft platform	OBPC7M

INTITULÉ COURS (1)	CODE
SAP Business Planning and Consolidation (BPC) 7.0, version for SAP NetWeaver	OBPC7N
SAP Strategy Management 2007	OCPM07
SAP Spend Analytics 2.0	OSA20
SAP BusinessObjects Supply Chain Performance Management 1.0	OSCP10
SAP Strategy Management 7.0	OSSM70
SAP BusinessObjects Strategy Management 7.5	OSSM75
SAP BusinessObjects Spend Performance Management 2.1	OSPM21
SAP GRC	
SAP BusinessObjects Data Services XI 3.2	ODS32
SAP GRC Access Control 5.2	OGRCAC
SAP GRC Access Control 5.3	OGRC53
SAP GRC Process Control 2.5	OGRC25
SAP REACH Compliance 1.0	OGRCRC
SAP Product and REACH Compliance 2.0	ORC20
SAP GRC Risk Management 2.0	OGRC20
SAP GRC Nota Fiscal Electronica 1.0 (only for Brazil)	ONFE10
SAP Global Trade Services (GTS) 2.0	OGT20S
SAP Global Trade Services (GTS) 3.0	OGT30S
SAP Global Trade Services (GTS) 7.0	OGT70S
SAP Global Trade Services (GTS) 7.1	OGT71S
SAP Global Trade Services (GTS) 7.2	OGT72S
SAP GRC Global Trade Services 8.0	OGT80S
SAP BusinessObjects Process Control 3.0	OPC30
SAP BusinessObjects Sustainability Performance Management 1.0	OSPM10
SAP BusinessObjects Risk Management 3.0	ORM30
SAP ERP FINANCIALS	
SAP R/3 Enterprise Ext.Set 1.10 [Learning Map Financial Consultant]	OR3ENT
SAP R/3 Enterprise Ext.Set 2.0 [Learning Map Transaction Management]	OR3E20
SAP ERP 2004 - Financials	OE4FIN
SAP ERP 6.0 - Financials (up to EhP4)	OE5FIN
SAP Financial Supply Chain Mgmt. (FSCM) 2.0	OFS20S
SAP Management of Internal Controls 1.0	OMI10S
SAP ANALYTICS : STRATEGIC ENTERPRISE MANAGEMENT	
SAP SEM 3.2	OSE32S

INTITULÉ COURS (1)	CODE
SAP SEM 3.5	OSE35S
SAP ERP 2004 - Analytics / SEM	OE4SEM
SAP ERP 6.0 - Analytics / SEM (up to EHP4)	OE5SEM
SAP R/3 Enterprise Ext.Set 1.10 [Learning Map HR]	OR3ENT
SAP R/3 Enterprise Ext.Set 2.0 [Learning Map HR]	OR3E20
SAP ERP 2004 Human Capital Management	OE4HCM
SAP ERP 6.0 Human Capital Management (up to EhP4)	OE5HCM
SAP Learning Solution 2.0	OLS20S
SAP Mobile Time and Travel 1.6	OMT16S
SAP Mobile Time and Travel 2.0	OMT20S

SAP ERP OPERATIONS : PROCUREMENT AND LOGISTICS EXECUTION

SAP R/3 Enterprise Ext.Set 1.10 [Learning Map SCM]	OR3ENT
SAP R/3 Enterprise Ext.Set 2.0 [Learning Maps SCM]	OR3E20
SAP ERP 2004 – Operations / Logistics	OE4OPS
SAP ERP 6.0 – Procurement (up to EhP4)	OE5PRC

SAP ERP OPERATIONS : PRODUCT DEVELOPMENT AND MANUFACTURING

SAP R/3 Enterprise Ext.Set 1.10 [Learning Maps PLM, SCM]	OR3ENT
SAP R/3 Enterprise Ext.Set 2.0 [Learning Map PLM]	OR3E20
SAP ERP 2004 – Operations / Logistics	OE4OPS
SAP ERP 6.0 - Manufacturing Execution, Product Development & Enterprise Asset Management (up to EhP4)	OE5PRD
SAP Manufacturing Execution (ME) 5.2	OME52
SAP Recipe Management 2.1	ORM21S

SAP ERP OPERATIONS : SALES AND SERVICES

SAP R/3 Enterprise Ext.Set 1.10 [Learning Map SCM]	OR3ENT
SAP R/3 Enterprise Ext.Set 2.0 [Learning Maps SCM and Global Trade Incentive & Commission Management]	OR3E20
SAP ERP 2004 – Operations / Logistics	OE4OPS
SAP ERP 6.0 - Sales, Incentive & Commission Management (up to EhP4)	OE5SLS
SAP Trade Delivery 2006	OTD06
SAP Trade Delivery 2007	OTD07
SAP Trade Delivery 2008	OTD08
SAP Trade Delivery 2009	OTD09

SAP ERP CORPORATE SERVICES

SAP R/3 Enterprise Ext.Set 1.10 [Learning Map PLM]	OR3ENT
--	--------

INTITULÉ COURS (1)	CODE
SAP R/3 Enterprise Ext.Set 2.0 [Learning Map PLM, Project System, Real Estate Management]	OR3E20
SAP ERP 2004 – Corporate Services: Travel & Real Estate Mgmt.	OE4CS
SAP ERP 6.0 - Corporate Services (Travel, Real Estate, Project Portfolio, Quality Management & EH&S) (up to EhP4)	OE5CS
SAP cProject Suite 2;0	OCP20S
SAP cProject Suite 3;0	OCP30S
SAP cProject Suite 3.1	OCP31S
SAP cProject Suite 4.5	OCP45S

SAP® PAYBACKS AND CHARGEBACKS BY VISTEX AND SAP® INCENTIVE ADMINISTRATION BY VISTEX

SAP Paybacks and Chargebacks / Incentive Administration (SAP IA and PB) 6.0 by Vistex	OVIS60
---	--------

SAP SUPPLY CHAIN MANAGEMENT

SAP APO 3.1 (SCM)	OAP31S
SAP Forecasting and Replenishment 5.1	OFR51
SAP Railcar Management	ORAIL
SAP RFID (Auto-ID Infrastructure 2.1)	ORF04S
SAP Auto-ID Infrastructure 4.0	ORF05S
Service and Asset Management Edition 2005	OSAM05
SAP Service and Asset Management (SAM) Edition 2007	OSAM07
SAP Service and Asset Management (SAM) Edition 2008	OSAM08
SAP SCM 4.0	OSC40S
SAP SCM 4.1	OSC41S
SAP SCM 5.0	OSC50S
SAP SCM 2007	OSC70S
SAP SCM 7.0	OSC70

SAP SUPPLIER RELATIONSHIP MANAGEMENT

SAP E-Sourcing 4.2	OES42
SAP E-Sourcing 5.0	OES07
SAP E-Sourcing 5.1/CLM 2.0	OES51
SAP Procurement for Public Sector	OPPS60
SAP SRM 2.0	OSR60S
SAP SRM 3.0 (SRM230)	OSR30S
SAP SRM 4.0 (SRM230)	OSR40S
SAP SRM 5.0	OSR50S
SAP SRM 6.0	OSR60S
SAP SRM 7.0	OSR70S

INTITULÉ COURS (1)	CODE
--------------------	------

INDUSTRIES

SAP FOR CHEMICALS

SAP ERP 6.0 - Manufacturing Industries (Catch Weight Mgmt., Chemicals, Mining, Oil & Gas) (up to EhP4)	OE5MI
--	-------

SAP FOR OIL AND GAS

SAP R/3 Enterprise Ext.Set 2.0 [Learning Map Financials Oil & Gas]	OR3E20
--	--------

SAP ERP 6.0 - Manufacturing Industries (Catch Weight Mgmt., Chemicals, Mining, Oil & Gas) (up to EhP4)	OE5MI
--	-------

SAP Oil & Gas 4.72	OOG47S
--------------------	--------

SAP Oil & Gas Secondary Distribution 2005	OOGS05
---	--------

SAP Oil & Gas Secondary Distribution (OGSD) 6.1	OGSD61
---	--------

SAP FOR RETAIL

SAP R/3 Enterprise Ext.Set 2.0 [Learning Map Retail]	OR3E20
--	--------

SAP ERP 2004: DSD Beverage	OE4DSD
----------------------------	--------

SAP ERP 6.0: Retail / Trading Industries (up to EhP4)	OE5RET
---	--------

SAP Mobile Direct Store Delivery (MDSD) 3.0	OMDSD3
---	--------

SAP Retail	ORT47S
------------	--------

SAP Workforce Deployment 1.0	OVD10S
------------------------------	--------

SAP FOR UTILITIES

SAP Utility Customer E-Services 1.0	OUC10S
-------------------------------------	--------

SAP Utilities IDEX-GE 4.64 (this OKP is only offered in German)	OUI46S
---	--------

SAP Utilities 4.72	OUT47S
--------------------	--------

SAP xApp Mobile Asset Management for Utilities 3.0	OMU30S
--	--------

SAP Mobile Asset Mgmt. 2.5	OMM25S
----------------------------	--------

SAP ERP 6.0 - Service Industries (Media, Prof. Services, Telecommunications)	OE5SI
--	-------

SAP SOLUTIONS FOR SUSTAINABILITY

SAP Carbon Impact 4.1	OCI41
-----------------------	-------

SAP Environmental Compliance 3.0	OEC30
----------------------------------	-------

SAP Product and REACH Compliance 2.0	ORC20
--------------------------------------	-------

SAP BusinessObjects Sustainability Performance Management 1.0	OSPM10
---	--------

D'autres OKPs sont disponibles sur les solutions SAP for Industries.
 Pour consulter la liste exhaustive des OKPs sur : <http://www.service.sap.com/okp>
 munissez-vous de vos codes d'accès ou de votre S-user.

CATALOGUE SAP ONLINE LEARNING

Toutes les formations SAP Online Learning sont en anglais sauf SAP125, ERP250, ERP253, ERP254, ERP256

INTITULÉ COURS (1)	CODE (HEURE)	DURÉE* H.T. (2)	PRIX €
NAVIGATION ET INTRODUCTION À SAP			
SAP Overview	SAP01e	12	1050
SAP Navigation	SAP129	2	60
SAP Portal Navigation	SAP126	0,5	60
Business Solutions Powered by SAP	SAP130	2	60
Navigation in SAP Reports	SAP600	2	150
Analytics & Reporting Financials	SAP620	2	150
Analytics & Reporting in Human Capital Management	SAP630	2	150
Analytics & Reporting in Sales	SAP640	2	150
Analytics & Reporting in Procurement	SAP650	2	150
Technology Solutions Powered by SAP NetWeaver	NW001	8	550
SAP NetWeaver Business Warehouse	BW001	5	550
Introduction to SAP Solution Manager	SM001	2	150
PROCESSUS MÉTIERS ET REPORTING			
Order to Cash	SAP200	8	550
Procure to Pay	SAP210	8	550
Plan to Inventory Processes	SAP220	8	550
SAP Plant Maintenance Overview	SAP230	8	550
HR Administration Processes	SAP240	8	550
Empower Sales, Services, and Marketing with mySAP CRM Solution	CRM001	6	550
PRÉSENTATION APROFONDIE DE SAP ERP			
Integration of Business Processes in SAP ERP	TERP1e	54	3200
SAP ERP : Introduction	TERP01	1,5	60
SAP ERP : Introduction into SAP NetWeaver	TERP02	1	60
SAP ERP : Introduction into NW BI (BW 3.5)	TERP11	1,5	60
SAP ERP : Introduction into Strategic Enterprise Management (SEM 4.0)	TERP12	1	60
SAP ERP : Introduction into Processes in Financial Accounting	TERP21	6	550
SAP ERP : Introduction into Processes in Management Accounting/CO	TERP22	6	550
ERP : Introduction into Processes in Human Capital Management	TERP31	5	550
SAP ERP : Introduction into Processes in Procurement	TERP41	6	550
SAP ERP : Introduction into Processes in Inventory Management	TERP42	3	350
SAP ERP : Introduction into Processes in Material Planning	TERP51	3	350
SAP ERP : Introduction into Processes in Manufacturing Execution	TERP52	3	350

INTITULÉ COURS ⁽¹⁾	CODE (HEURE)	DURÉE* H.T. ⁽²⁾	PRIX €
SAP ERP : Introduction into Processes in Enterprise Asset Management/ Customer Service	TERP53	5	550
SAP ERP : Introduction into Processes in Lifecycle Data Management	TERP54	2	150
SAP ERP : Introduction into Processes in Sales Order Management	TERP61	6	550
SAP ERP : Introduction into Processes in Program and Project Management	TERP71	4	350

FORMATIONS "ROLE-BASED" : UTILISATION DE SAP AU QUOTIDIEN

VENTES

SD Overview	ERP450	2	150
Sales Order Processing	ERP451	2	150
Customer Master Data	ERP452	2	150
Scheduling Agreements and Contracts	ERP454	2	150
Pricing Condition Records	ERP456	2	150
Outbound Processing	ERP459	4	350
Billing Process	ERP460	2	150
A/R and Credit Management	ERP461	1	150
Credit and Risk Management	ERP462	4	350
Credit Reporting	ERP463	1	150

ACHATS

MM Overview	ERP400	2	150
Material and Service Master Data	ERP401	2	150
Purchasing Overview	ERP402	2	150
Vendor and Purchasing Information Master Data and Source List	ERP403	2	150
Purchasing Requisitions, Quotations & Contracts	ERP404	4	350
Inventory Management	ERP406	4	350
MRP and Physical Inventory	ERP407	2	150
Logistics Invoice Verification	ERP408	2	150

CONTRÔLE DE GESTION

CO Overview	ERP200	4	350
Controlling Master Data	ERP201	2	150
Cost Center Planning and Postings	ERP202	4	350
Cost Center Period-end Closing and Reports	ERP203	2	150
Internal Order	ERP204	4	350
Product Cost	ERP205	2	150
Control Order-Production Order	ERP206	1	150
Profit Center	ERP207	4	350

INTITULÉ COURS ⁽¹⁾	CODE (HEURE)	DURÉE* H.T. ⁽²⁾	PRIX €
COMPTABILITÉ			
FI Overview	ERP250	2	150
General Ledger Overview and Master Data	ERP251	2	150
General Ledger	ERP252	4	350
Billing Overview	ERP253	2	150
Accounts Receivable	ERP254	4	350
Financial Master Data	ERP255	2	150
Accounts Payable	ERP256	4	350
Cash Management	ERP257	2	150
Financial Reports	ERP258	2	150
Asset Accounting Overview	ERP259	1	150
Asset Accounting Master Data	ERP260	2	150
Asset Accounting Details	ERP261	4	350
Asset Accounting Closing	ERP262	1	150
Travel Management Overview	ERP270	1	150
Travel Management	ERP271	4	350
Funds Management (Funds Manager)	ERP280	4	350

SAP NETWEAVER : ADMINISTRATION ET DÉVELOPEMENT

SAP Web Application Server Overview	NW100	4	350
SAP Web Application Server User Configuration	NW200	2	150
SAP Web Application Server Basic System Maintenance	NW300	2	150
SAP Web Application Server System Maintenance II	NW310	2	150
SAP Web Application Server Development Overview	NW400	4	350
SAP Web Application Server Development Analysis and Tools	NW600	2	150
SAP Web Application Server User Authorization Administration	NW900	2	150

Business Integration Specialist

SAP Web Application Server Overview	NW100	4	350
SAP Web Application Server Development Analysis and Tools	NW600	2	150

Security Administrator

SAP Web Application Server User Configuration	NW200	2	150
SAP Web Application Server Basic System Maintenance	NW300	2	150
SAP Web Application Server System Maintenance II	NW310	2	150
SAP Web Application Server Database Interaction	NW500	2	150
SAP Web Application Server User Authorization Administration	NW900	2	150

ABAP Programmer

Web AS Server Development Overview	NW400	4	350
------------------------------------	-------	---	-----

INTITULÉ COURS ⁽¹⁾	CODE (HEURE)	DURÉE* H.T. ⁽²⁾	PRIX €
PRÉSENTATION DES SOLUTIONS MÉTIERS ET COURS TECHNIQUES			
SAP ERP OVER VIEWS			
Management Empowered by mySAP ERP	ERP001	4	350
Management Empowered by mySAP ERP Financials	ERP020	2	150
Management Empowered by mySAP ERP HCM	ERP030	2	150
Management Empowered by mySAP ERP Logistics and Ops	ERP040	4	350
SAP ERP ANALYTICS - STRATEGIC ENTERPRISE MANAGEMENT			
Strategy Management and Corporate Performance Monitor	SEM22e	10	675
SAP ERP FINANCIALS - FINANCIAL & MANAGEMENT ACCOUNTING			
Corporate Governance Overview (Auditing and SOA)	FIN009	4	150
SAP Solution Overview for Auditing and SOA	FIN090	4	150
Auditing with SAP BW and SEM	FIN930	8	350
SAP ERP HUMAN CAPITAL MANAGEMENT			
CATS : Cross-Application Time Sheet	CA500e	8	540
SAP ERP MATERIALS MANAGEMENT			
Material Valuation	CA535e	4	270
Stock Transfer Business Process	SCM681	2	150
Stock Transfer Customizing and Master Data	SCM682	2	150
Subcontracting Business Process	SCM683	2	150
Subcontracting Customizing and Master Data	SCM684	2	150
SAP ERP LIFE-CYCLE MANAGEMENT			
Delta ERP 6.0 Life-Cycle Data Management	DERPLE	4	360
SAP ERP LOGISTICS EXECUTION SYSTEM			
Logistics Information System (LIS) - Reporting	LO930e	4	270
SAP ENTERPRISE PERFORMANCE MANAGEMENT (EPM)			
Strategy Management and Corporate Performance Monitor	SEM22e	10	675
Introduction to SAP Business Planning and Consolidation	CPM030	3	350
SAP Business Planning and Consolidation-Reporting	CPM325	5	550
SAP CORPORATE GOVERNANCE			
SAP GRC Access Control 5.3 : Overview	GRC030	4	150
Introduction to Virsa Compliance Calibrator	GRC200	2	150
Introduction to Virsa Access Enforcer for SAP	GRC220	3	150
SAP SUPPLY CHAIN MANAGEMENT			
Demand Planning with Bills of Material	SCM222	2	150
Overview of the SAP Inventory Collaboration Hub (SAP ICH)	SCM280	2	150
Customer Collaboration with SAP Inventory Collaboration Hub (SAP ICH)	SCM282	2	150

INTITULÉ COURS ⁽¹⁾	CODE (HEURE)	DURÉE* H.T. ⁽²⁾	PRIX €
Overview of Trade Promotion Management with SAP CRM and SCM	SCM 290	2	150
SAP RADIO FREQUENCY ID (RFID)			
Radio Frequency in SAP Software (Solution Overview)	SRF001	1	150
RFID Enabled Supply Chain Execution SRF010 2 150			
RFID for SCM - Technical Infrastructure and System Landscape	SRF050	1	150
SAP CUSTOMER RELATIONSHIP MANAGEMENT (CRM)			
SAP Mobile Application Studio CR	310e	6	405
BDT - Business Data Toolset CR	590e	4	270
Internet Sales R/3 Edition CR	850e	4	270
Overview of Trade Promotion Management with SAP CRM and SCM	SCM 290	2	150
SAP PRODUCT LIFE-CYCLE MANAGEMENT (PLM)			
Resource Related Billing	PLM 280	1	150
HR - Workforce Planning Integration	PLM 281	1	150
SAP for Oil & Gas			
Remote Logistics Management (RLM)	IOGW50	3	350
Production Sharing Accounting with SAP PSA	IOGW60	5,5	350
Production and Revenue Accounting with SAP PRA (Production Revenue Accounting)	IOG130	3,5	350
Joint Venture Accounting (JVA)	IOGW40	4	350
SAP Oil & Gas Exchange Business	IOG32e	4	270
Bulk Transportation and Shipment Costing	IOG33e	6	405
Service Station Retailing	IOG35e	6	405
SAP FOR RETAIL			
Overview of the Retail Industry	IRT 01	8	350
SAP FOR UTILITIES			
Work Management	IUT 221	4	350
Real-Time-Pricing	IUT 23e	10	675
SAP BUSINESS ALL-IN-ONE (A1) SOLUTION			
SAP Business All-in-One ERP Basics	A1BASe	16	1080
SAP Business All-in-One Financials Specialization	A1FIN e	20	1350
SAP Business All-in-One Logistics Specialization	A1LOGe	20	1350
SAP NETWEAVER			
ABAP Lists : Processing Data using Extracts	BC408	1	150
Integration of SAP Interactive Forms into Web Dynpro for Java	JA313	2	150
Java Web Dynpro - Business Graphics	JA314	2	150

INTITULÉ COURS ⁽¹⁾	CODE (HEURE)	DURÉE* H.T. ⁽²⁾	PRIX €
UI Development with Swing, AWT and Applets	JA200e	6	405
ABAP Details	TAW11e	20	675
SAP NETWEAVER MASTER DATA MANAGEMENT			
Master Data Management - Global Data Synchronisation	MDM101	2	150
SAP NETWEAVER BUSINESS WAREHOUSE			
BW - Extraction with UDI and XI and APD	TBW41	5	350
SAP NETWEAVER SOLUTION MANAGER			
Introduction to SAP Solution Manager	SM001	2	150
SAP Solution Manager : Incident Management	SM540	2	150
Change Request Management	SM550	4	350
SAP NETWEAVER EXCHANGE INFRASTRUCTURE			
PI - Technical Implementation I	TBIT50	6	550
SAP BUSINESS OBJECTS			
SAP BUSINESS OBJECTS XI 3.0/3.1 - LIVE OFFICE			
LO200eV3.1 - SAP BusinessObjects Live Office 3.1 : Core Concepts	BOL315	2/3	350
SAP BUSINESS OBJECTS XI 3.0/3.1 - VOYAGER			
VG200eV3.1 - SAP Business Objects Voyager 3.0/3.1 : Core Concepts	BOV315	6/9	550
SAP BUSINESS OBJECTS XI 3.0/3.1 - DATA MANAGER			
SAP BusinessObjects Data Integrator XI 3.0 : Core Concepts	BOI305	8	550
Data Services XI 3.0 : Core Concepts	BOI315	16	550
MM200eV3.0 - SAP Business Objects Metadata Management XI 3.0 : Managing Enterprise Metadata	BOI355	2.5/5	350
Data Quality XI 3.0 : Core Concepts	BOQ305	16	550
SAP BO Data Federator 3.0/3.1 : Designing On-Demand Federated Views	BOT315	16	550
SAP BusinessObjects XI 3.0/3.1 : Universe Design	BOU315	18	550
SAP BusinessObjects XI 3.0/3.1 : Advanced Universe Design	BOU325	12	550
SAP BUSINESS OBJECTS XI 3.0/3.1 - PERFORMANCE MANAGEMENT DESIGNERS			
DB200eV3.0 - SAP BO Dashboard Builder XI 3.0 : Designing Dashboards	BOD315	4	350
SAP BUSINESS OBJECTS XI 3.0/3.1 - REPORT DEVELOPERS			
SAP BusinessObjects Web Intelligence XI 3.0 : Report Design	BOW315	16	550
SAP BO Web Intelligence XI 3.0 : Advanced Report Design	BOW325	8	550
SAP BUSINESS OBJECTS XI 3.0/3.1 - CRYSTAL REPORTS 2008			
RD100e08 - Crystal Reports 2008 : Quickstart	BOC305	3/6	550
RD110e08 - Crystal Reports 2008 : Report Design I - Fundamentals of Report Design BOC315 8/12 550			

INTITULÉ COURS ⁽¹⁾	CODE (HEURE)	DURÉE* H.T. ⁽²⁾	PRIX €
RD21008e - Crystal Reports : Report Desing II	BOC325	8	550
RD310e08 - Crystal Reports : Report Design III	BOC335	8	550
Crystal Reports : Report Design IV	BOC345	8	550
SAP BUSINESS OBJECTS XI 3.0/3.1 - CRYSTAL XCELSIUS 2008			
XC241e08 - SAP BusinessObjects Xcelsius 2008 Enterprise : Core	BOX315	6/18	550
SAP BUSINESS OBJECTS XI 3.0/3.1 - SYSTEM ADMINISTRATORS			
SA210eV3.0 - SAP BO Enterprise XI 3.0 : Administration and Security	BOE315	10/12	550
SA310eV3.0 - SAP BO Enterprise XI 3.0 : Administering Servers - Windows	BOE325	18	550
Lifecycle Manager : Deployment, Application and Best Practices	BOE375	6	550
Enterprise XI 3.0 : What's New - User Rights	BOE415	2	150
SA102eV3.0 - Enterprise XI 3.0 : What's New - Federation, Server Intelligence, Auditing & Repository Diagnostic Tool	BOE425	4/5	350
Enterprise XI 3.0 : What's New - Publishing Documents	BOE435	3	350
Enterprise XI 3.0 : What's New - Using the CMC and InfoView	BOE445	2	150
Enterprise XI 3.0 : What's New - Migrating Reports and BCA Publications	BOE465	3	350
SAP BUSINESS OBJECTS XI 3.0/3.1 - MIGRATION			
SA651eV3.0 - Version Upgrade from SAP BusinessObjects Enterprise XI R1/R2 to SAP BusinessObjects Enterprise XI 3.0	BO345	2	150

SAP Formation

Pour toute question relative à nos offres d'Auto-Formation,
contactez nos conseillers formation au **01 44 45 24 35**
ou par mail : **education.france@sap.com**



<http://www.sap.com/france/services/education/e-learning>

THE BEST-RUN BUSINESSES RUN SAP

