

CATALOGUE

E.LEARNING

2009 - Edition 2



Se former autrement !

En complément
de nos formations en présentiel,
nous vous proposons de nombreuses
sessions de formation en ligne.

THE BEST-RUN BUSINESSES RUN SAP



Découvrez nos deux offres de E-learning

Pour compléter efficacement les formations en présentiel

SAP OKP

Quel contenu ?

L'offre SAP OKP est une suite de formations en ligne centrée sur les apports des nouvelles versions des solutions SAP. Les OKPs portent à la fois sur les aspects techniques et fonctionnels des solutions. Chaque OKP regroupe plusieurs parcours pédagogiques (« Learning Maps ») pré-définis par profil de consultant.

Pour quel public ?

L'offre SAP OKP s'adresse aux consultants expérimentés ou membres des centres de compétences qui souhaitent maintenir leurs connaissances à jour en se formant sur les dernières versions ou solutions SAP.

Quel format ?

Un parcours se compose de plusieurs types de supports : des présentations au format Acrobat, des « E-books* », des simulations (SAP Tutor, Flash Player) et des classes virtuelles enregistrées. En plus de ces supports, les OKPs incluent des liens directs vers la bibliothèque SAP et des documents de type « guide d'implémentation ». Tous les OKPs sont en anglais.

Comment y accéder ?

L'accès aux formations se fait via la Marketplace des Services SAP à l'aide d'un code d'accès (« S-user ») et d'un mot de passe personnalisés : <http://service.sap.com/okp>

Conditions de ventes

L'accès aux formations est activé après réception du règlement du montant total des formations. Pour toutes les formations, les droits d'accès sont valables 1 an et le nombre de connexions est illimité.

** E-book : fichier au format Acrobat avec bande son intégrant les commentaires du formateur*

SAP Online Learning

Quel contenu ?

L'offre SAP Online Learning est composée de différents types de formations qui vont des formations de sensibilisation à SAP aux formations de niveau avancé sur des sujets pointus en passant par des cours très opérationnels sur l'utilisation de SAP au quotidien dans les différents domaines de l'entreprise.

Pour quel public ?

Les sessions SAP Online Learning s'adressent à la fois aux équipes dirigeantes, aux chefs de projet, aux consultants, aux Architectes, aux « Business Analyst », aux utilisateurs-clés et aux utilisateurs finaux.

Quel format ?

Un premier type de formations interactives incluant des simulations de type « Show me » (le stagiaire laisse dérouler la démonstration) et « Let me Try » (le stagiaire réalise lui-même les opérations), des contrôles de connaissances et des exercices avec enregistrement de scores

- Des sessions au format E-book*
- Des classes virtuelles enregistrées

Les sessions SAP Online Learning sont principalement en anglais (5 sessions en français à ce jour).

Comment y accéder ?

L'accès aux formations se fait via Internet à l'aide d'un S-user et d'un mot de passe personnalisés : <https://service.education.sap.com>

Conditions de ventes

L'accès aux formations est activé après réception du règlement du montant total des formations. Pour toutes les formations, les droits d'accès sont valables 1 an et le nombre de connexions est illimité.

Pour plus de renseignements, pour télécharger les programmes ou le bon de commande,

consultez notre site Internet : <http://sap.com/france/services/education/e-learning> ou contactez nos conseillers formation : +33 (0)1 41 25 48 48

SAP Online Learning :

Des formations pour tous les profils

6 catégories de formations :

- ▶ **Sensibilisation à SAP** : pour se familiariser avec les principes de navigation dans les écrans SAP et appréhender les modes d'utilisation des solutions SAP dans l'entreprise.
- ▶ **Processus métiers** : pour étudier le déroulement des processus achats, ventes, maintenance, production et ressources humaines dans SAP. Ces cours permettent aux participants d'acquérir une bonne compréhension de la manière dont leurs tâches quotidiennes s'intègrent dans le déroulement d'un flux complet dans SAP.
- ▶ **Présentation approfondie de SAP ERP** : pour acquérir la connaissance des fondamentaux sur l'ensemble des domaines fonctionnels couverts par la solution SAP ERP (entités organisationnelles, données de base, fonctionnalités clés). L'ensemble des de présentation de SAP ERP sont une alternative à la formation présentielle TERP10 préparant à la certification «SAP Certified Solution Architect ERP».
- ▶ **Présentation d'une solution et bénéfiques pour l'entreprise** : pour acquérir une vue d'ensemble des fonctionnalités d'une solution SAP et appréhender les bénéfices apportés par cette solution au niveau de l'entreprise.
- ▶ **Formations « Role-Based »** : pour donner aux utilisateurs les compétences de base nécessaires à la réalisation de leurs tâches quotidiennes dans SAP. Ces cours sont très opérationnels. Ils peuvent être suivis seuls ou en complément d'une formation en présentiel dans un objectif de révision et d'entraînement. Ils sont vendus à l'unité ou en package. Un package regroupe l'ensemble des formations nécessaires pour un profil donné de collaborateur de l'entreprise (exemple : Sales Person).
- ▶ **Cours de niveau avancé ou sur des sujets pointus** : pour l'étude de sujets ciblés souvent non intégrés aux formations proposées en présentiel.



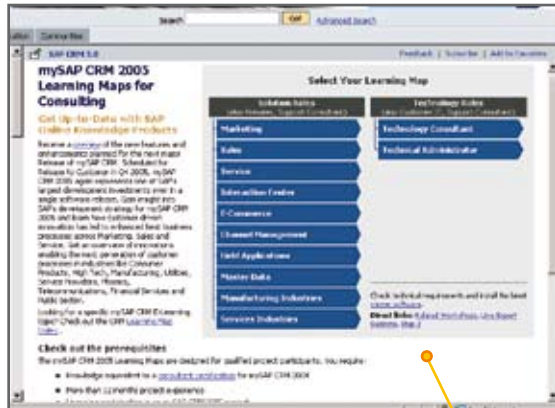
Une interface graphique très conviviale, des contrôles des connaissances et des exercices réguliers.

**Testez gratuitement l'offre SAP Online Learning :
démonstration accessible sur notre site à l'adresse suivante :**

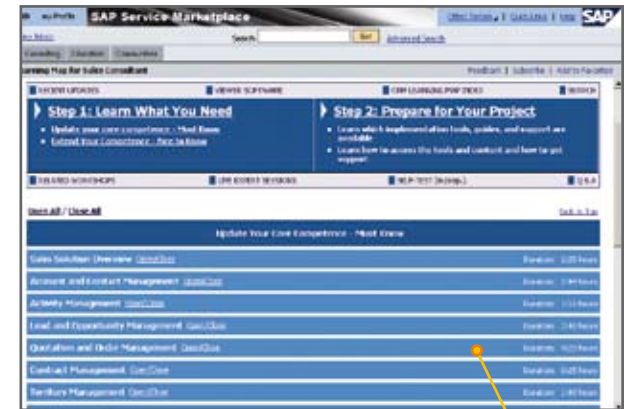
<http://www.sap.com/france/services/education/e-learning/online/index.epx>

SAP Online Knowledge Products :

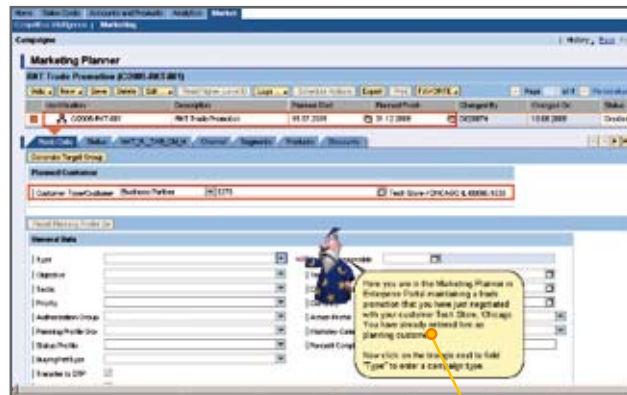
Pour se former sur les apports des nouvelles versions



1 Un OKP se compose de différents parcours pédagogiques. Chaque parcours correspond à un profil de consultant.



2 Dans chaque parcours, différents thèmes sont à étudier. Pour chaque thème, la durée théorique de formation est affichée. A chaque connexion, le système précise ce qui a été vu et ce qui reste à faire.



3 Un parcours pédagogique inclut différents types de supports de formation dont des simulations de transactions SAP avec enregistrement de commentaires (de type SAP Tutor ou Flash). Les autres types de supports sont : des présentations au format Acrobat, des E-books* et des classes virtuelles enregistrées.

Testez l'offre SAP OKP grâce aux OKPs gratuits. Connectez-vous à la MarketPlace des Services SAP :
<http://service.sap.com/okp> (S-user et mot de passe requis).

* E-book : fichier au format Acrobat avec bande son intégrant les commentaires du formateur
Toutes les formations (OKP et SAP Online Learning) sont en anglais

CATALOGUE SAP ONLINE KNOWLEDGE PRODUCTS

La durée des OKPs varie selon les titres. Merci de nous consulter pour connaître la durée exacte de chaque OKP. Certains OKPs portent sur plusieurs domaines à la fois (finance, logistique, ...). Ils apparaissent donc dans plusieurs rubriques. Tous les OKPs sont en anglais.

Le tarif unique des OKPs est de 350 € H.T. (valable du 01/06/2009 au 31/12/2009)

INTITULÉ	CODE COURS (1)
SAP NETWEAVER	
Accelerated Application Delivery 2.1 for SAP NetWeaver	OAAD21
Adaptive Computing Controller in SAP NetWeaver 7.1	OACC71
SAP NetWeaver Composition Environment 7.1 (SAP NetWeaver CE 7.1)	OCE71
SAP Enterprise Portal 6.0 SP02	OEP60S
SAP NetWeaver Identity Management 7.0	OIM70 S
SAP NetWeaver 2004S	ONW04S
SAP NetWeaver 7.0 Enhancement Package 1	ONW7E1
SAP NetWeaver Process Integration 7.1	OPI71 S
SAP WebAS 6.40	OWS64S
SAP MDM 5.5	OMD55S
SAP Master Data Mgmt. (GDS) 1.0	OMGD1S
SAP Mobile Engine 2.1	OME21S
SAP Mobile Infrastructure 2.5	OME25S
SAP Mobile Business	OMB03S
SAP NetWeaver Mobile 7.1	OMOB71
SAP Mobile Sales Online 1.0	OMS10S
SAP Mobile Time and Travel 1.6	OMT16S
SAP Mobile Time and Travel 2.0	OMT20S
DUET	
DUET™ 1.0	ODUET1
SAP XAPPS	
SAP Composite Applications	OCA71 S
SAP Mobile Asset Mgmt. 2.5	OMM25S
SAP xApps Mobile Asset Mgmt. 3.0	OMM30S
SAP xApp Lean Planning and Operation (xLPO) 5.60	OXLPO S
SAP xApp Product Definition 1.0	OXP10S
SAP xApp Product Definition 2.0	OXP20S
SAP xApp Manufacturing Integration & Intelligence (xMII) 11.5	OXM15 S

(1) Tous ces cours sont en langue anglaise

INTITULÉ	CODE COURS (1)
SAP xApp Mobile Direct Store Delivery (xMDSD) 2.1	OXMD21S
SAP xApp Manufacturing Intelligence & Integration (xMII) 12.0	OXMII S
SAP xApp Cost and Quotation Management (xCQM) 1.0	OXQ10S
SAP xApp Res. & Program Mgmt. 2.0	OXR20S
SAP xApp Res. & Program Mgmt. 4.0	OXR40S
SAP xRPM 4.5	OXR45S
SAP xApp Spend Analytics (xSA) 1.0	OXSA10
SAP xApp Analytic 1.1	OXA11S
SAP CUSTOMER RELATIONSHIP MANAGEMENT	
mySAP CRM 2005	OCR50S
SAP CRM 2007	OCR60
SAP CRM 2006s	OCR60S
SAP Mobile Sales Online 1.0	OMS10S
SAP Trade Promotion Management (TPM)	OTPM1S
SAP Professional Services (Edition 2004)	OPS04S
SAP R/3 Enterprise Ext.Set 2.0 [Learning Map Leasing]	OR3E20
SAP Real-Time Offer Management (RTOM) 7.0	ORTOM7
SAP EPM	
SAP Business Planning and Consolidation 5.1	OBPC51
SAP Business Planning and Consolidation 7.0, version for the Microsoft platform	OBPC7M
SAP Business Planning and Consolidation (BPC) 7.0, version for SAP NetWeaver	OBPC7N
SAP Strategy Management 2007	OCPM07
SAP Strategy Management 7.0	OSSM70
SAP GRC	
SAP GRC Risk Management 2.0	OGRC20
SAP GRC Process Control 2.5	OGRC25
SAP GRC Access Control 5.3	OGRC53
SAP GRC Access Control 5.2	OGRCAC
SAP REACH Compliance 1.0	OGRCRC
SAP Global Trade Services (GTS) 2.0	OGT20S
SAP Global Trade Services (GTS) 3.0	OGT30S
SAP Global Trade Services (GTS) 7.0	OGT70S
SAP Global Trade Services (GTS) 7.1	OGT71S
SAP Global Trade Services (GTS) 7.2	OGT72S

INTITULÉ	CODE COURS (1)
SAP ERP FINANCIALS	
SAP R/3 Enterprise Ext.Set 1.10 [Learning Map Financial Consultant]	OR3ENT
SAP R/3 Enterprise Ext.Set 2.0 [Learning Map Transaction Management]	OR3E20
SAP ERP 2004 - Financials	OE4FIN
SAP ERP 6.0 - Financials	OE5FIN
SAP Financial Supply Chain Mgmt. (FSCM) 2.0	OFS20S
SAP Management.of Internal Controls 1.0	OMI10S
SAP ANALYTICS: STRATEGIC ENTERPRISE MANAGEMENT	
SAP ERP 2004 - Analytics / SEM	OE4SEM
SAP ERP 6.0 - Analytics / SEM	OE5SEM
SAP SEM 3.2	OSE32S
SAP SEM 3.5	OSE35S
SAP ERP HUMAN CAPITAL MANAGEMENT	
SAP R/3 Enterprise Ext.Set 1.10 [Learning Map HR]	OR3ENT
SAP R/3 Enterprise Ext.Set 1.10 [Learning Map HR]	OR3E20
SAP ERP 2004 - Human Capital Management	OE4HCM
SAP ERP 6.0 - Human Capital Management	OE5HCM
SAP Learning Solution 2.0	OLS20S
SAP Mobile Time and Travel 1.6	OMT16S
SAP Mobile Time and Travel 2.0	OMT20S
SAP ERP OPERATIONS: PROCUREMENT AND LOGISTICS EXECUTION	
SAP R/3 Enterprise Ext.Set 1.10 [Learning Map SCM]	OR3ENT
SAP R/3 Enterprise Ext.Set 2.0 [Learning Maps SCM]	OR3E20
SAP ERP 2004 - Operations / Logistics	OE4OPS
SAP ERP 6.0 - Procurement	OE5PRC
SAP ERP OPERATIONS: PRODUCT DEVELOPMENT AND MANUFACTURING	
SAP R/3 Enterprise Ext.Set 1.10 [Learning Maps PLM, SCM]	OR3ENT
SAP R/3 Enterprise Ext.Set 2.0 [Learning Map PLM]	OR3E20
SAP ERP 2004 - Operations / Logistics	OE4OPS
SAP ERP 6.0 - Manufacturing Execution, Product Development & Enterprise Asset Management	OE5PRD
SAP Recipe Management 2.1	ORM21S

INTITULÉ	CODE COURS (1)
SAP ERP OPERATIONS: SALES AND SERVICES	
SAP R/3 Enterprise Ext.Set 1.10 [Learning Map SCM]	OR3ENT
SAP R/3 Enterprise Ext.Set 2.0 [Learning Maps SCM and Global Trade Incentive & Commission Management]	OR3E20
SAP ERP 2004 - Operations / Logistics	OE4OPS
SAP ERP 6.0 - Sales, Incentive & Commission Management	OE5SLS
SAP Global Trade Services (GTS) 3.0	OGT30S
SAP Global Trade Services (GTS) 7.0	OGT70S
SAP Trade Delivery 2006	OTD06
SAP Trade Delivery 2007	OTD07
SAP Trade Delivery 2008	OTD08
SAP ERP CORPORATE SERVICES	
SAP R/3 Enterprise Ext.Set 1.10 [Learning Map PLM]	OR3ENT
SAP R/3 Enterprise Ext.Set 2.0 [Learning Map PLM, Project System, Real Estate Management]	OR3E20
SAP ERP 2004 - Corporate Services: Travel & Real Estate Mgmt.	OE4CS
SAP ERP 6.0 - Corporate Services (Travel, Real Estate, Project Portfolio, Quality Management & EH&S)	OE5CS
SAP cProject Suite 3.0	OCP30S
SAP cProject Suite 3.1	OCP31S
SAP cProject Suite 4.5	OCP45S
SAP* PAYBACKS AND CHARGEBACKS BY VISTEX AND SAP* INCENTIVE ADMINISTRATION BY VISTEX	
SAP Paybacks and Chargebacks / Incentive Administration (SAP IA and PB) 6.0 by Vistex	OVIS60
SAP SUPPLY CHAIN MANAGEMENT	
SAP SCM 4.0	OSC40S
SAP SCM 4.1	OSC41S
SAP SCM 5.0	OSC50S
SAP Auto-ID Infrastructure 4.0	ORF05S
SAP Forecasting and Replenishment 5.1	OFR51
SAP Railcar Management	ORAIL
SAP Service and Asset Management (SAM) Edition 2007	OSAM07
SAP Service and Asset Management (SAM) Edition 2008	OSAM08
SAP SCM 2007	OSC70S

(1) Tous ces cours sont en langue anglaise

INTITULÉ	CODE COURS (1)
SAP SUPPLIER RELATIONSHIP MANAGEMENT	
SAP E-Sourcing 5.0	OES07
SAP E-Sourcing 5.1/CLM 2.0	OES51
SAP Procurement for Public Sector	OPPS60
SAP SRM 5.0	OSR50S
SAP SRM 6.0	OSR60S
SAP SRM	OSR70S

INDUSTRIES

SAP FOR APPAREL AND FOOTWEAR	
SAP Apparel and Footwear (AFS) 6.0	OAFS60
SAP Apparel and Footwear (SAP AFS) 6.3	OAFS63

SAP FOR AUTOMOTIVE	
SAP Dealer Business Management 6.0	ODBM60

SAP FOR BANKING	
SAP R/3 Enterprise Ext.Set 2.0 [Learning Map Financial Services: Collateral Management Systems, Consumer and Mortgage Loans]	OR3E20
SAP ERP 2004 - Financial Services	OE4FS
SAP ERP 6.0 - Financial Services Industries (Banking, Insurance, FSCM)	OE5FS
SAP Core Banking	OCB13S
SAP Banking Services 5.0	OBS50
SAP Banking Services from SAP 6.0	OBS60
SAP Price Optimization for Banking 2.0	OPOB20
SAP Bank Analyzer 3.1	OBA31S

SAP FOR CHEMICALS	
SAP ERP 6.0 - Manufacturing Industries (Catch Weight Mgmt., Chemicals, Mining, Oil & Gas)	OE5MI

SAP FOR CONSUMER PRODUCTS	
SAP R/3 Enterprise Ext.Set 2.0 [Learning Map Beverage]	OR3E20
SAP ERP 2004 - Direct Store Delivery & Beverage	OE4DSD

INTITULÉ	CODE COURS (1)
SAP FOR DEFENSE & SECURITY	
SAP R/3 Enterprise Ext.Set 2.0 [Learning Map Defense Forces / Public Security]	OR3E20
SAP FOR HEALTHCARE	
SAP Patient Management 4.72	OPM47S
SAP FOR HIGHER EDUCATION & RESEARCH	
SAP Campus Management 4.71	OCM41S
SAP Campus Management 4.72	OCM42S

SAP FOR INSURANCE	
SAP R/3 Enterprise Ext.Set 2.0 [Learning Map Financial Services: Business Partner]	OR3E20
SAP ERP 6.0 - Financial Services Industries (Banking, Insurance, FSCM)	OE5FS
SAP Coll. and Disbursements 4.72	OCD47S
SAP Claims Management 4.72	OCL47S
SAP Reinsurance 4.72	OIN42S
SAP Reinsurance Management 6.5	OIN65S
SAP Policy Management 3.0	OPMI3S

SAP FOR MEDIA	
SAP Media 4.72	OMA47S
SAP Classified Advertising Management 3.0	OAMC30
SAP ERP 6.0 - Service Industries (Media, Prof. Services, Telecommunications, Utilities)	OE5SI

SAP FOR MILL PRODUCTS	
SAP Discrete Indus. & Mill Products (DIMP) 5.0	ODIMP5

SAP FOR MINING	
mySAP ERP 2005 - Manufacturing Industries (Catch Weight Mgmt., Chemicals, Mining, Oil & Gas)	OE5MI

SAP FOR OIL AND GAS	
SAP R/3 Enterprise Ext.Set 2.0 [Learning Map Financials Oil & Gas]	OR3E20
SAP ERP 6.0 - Manufacturing Industries (Catch Weight Mgmt., Chemicals, Mining, Oil & Gas)	OE5MI
SAP Oil and Gas 4.72	OOG47S
SAP Oil and Gas Secondary Distribution 2005	OOGS05

(1) Tous ces cours sont en langue anglaise

INTITULÉ

CODE
COURS (1)

SAP FOR PROFESSIONAL SERVICES

SAP ERP 6.0 - Service Industries(Media, Prof. Services, Telecommunications, Utilities) **OE5SI**

SAP FOR PUBLIC SECTOR

SAP R/3 Enterprise Ext.Set 2.0
[Learning Maps Public Sector, Technology Consultants Public Sector] **OR3E20**SAP ERP 2004 - Public Services **OE4PS**SAP ERP 6.0 - Retail / Trading Industries **OE5PS**SAP Payroll NPO 2.0 **ONPO2S**

SAP FOR RETAIL

SAP R/3 Enterprise Ext.Set 2.0 [Learning Map Retail] **OR3E20**SAP ERP 2004: DSD Beverage **OE4DSD**SAP ERP 6.0 : Retail / Trading Industries **OE5RET**SAP Mobile Direct Store Delivery (MDS) 3.0 **OMDSD3**SAP Retail **ORT47S**SAP Workforce Deployment 1.0 **OWD10S**

SAP FOR TELECOMMUNICATIONS

SAP Telecommunications 4.72 **OTE47S**SAP ERP 6.0 - Service Industries (Media, Prof. Services, Telecommunications, Utilities) **OE5SI**

SAP FOR UTILITIES

SAP Utility Customer E-Services 1.0 **OUC10S**SAP Utilities IDEX-GE 4.64 (this OKP is only offered in German) **OUI46S**SAP Utilities 4.72 **OUT47S**SAP Mobile Asset Management for Utilities 1.0 **OMU10S**SAP Mobile Asset Mgmt. 3.0 **OMU30S**SAP ERP 6.0 - Service Industries (Media, Prof. Services, Telecommunications, Utilities) **OE5SI**

TDMS

SAP Test Data Migration Server (TDMS) 3.0 **OTDMS**

CATALOGUE SAP ONLINE LEARNING

Toutes les formations SAP Online Learning sont en anglais sauf SAP125, ERP250, ERP253, ERP254, ERP256

INTITULÉ	Code cours	Durée (heure)	Prix € H.T. (2)
NAVIGATION ET INTRODUCTION À SAP			
SAP Overview	SAP01e	12	1050
SAP Navigation 2005	SAP125	2	60
SAP Portal Navigation	SAP126	0,5	60
Business Solutions Powered by SAP	SAP130	2	60
PROCESSUS MÉTIERS ET REPORTING			
Order to Cash	SAP200	8	550
Procure to Pay	SAP210	8	550
Plan to Inventory Processes	SAP220	8	550
SAP Plant Maintenance Overview	SAP230	8	550
HR Administration Processes	SAP240	8	550
Navigation in SAP Reports	SAP600	2	150
Analytics & Reporting Financials	SAP620	2	150
Analytics & Reporting in Human Capital Management	SAP630	2	150
Analytics & Reporting in Sales	SAP640	2	150
Analytics & Reporting in Procurement	SAP650	2	150
PRÉSENTATION APPROFONDIE DE SAP ERP			
Integration of Business Processes in SAP ERP	TERP1e	54	3200
SAP ERP: Introduction	TERP01	1,5	60
SAP ERP: Introduction into SAP NetWeaver	TERP02	1	60
SAP ERP: Introduction into NW BI (BW 3.5)	TERP11	1,5	60
SAP ERP: Introduction into Strategic Enterprise Management (SEM 4.0)	TERP12	1	60
SAP ERP: Introduction into Processes in Financial Accounting	TERP21	6	550
SAP ERP: Introduction into Processes in Management Accounting/CO	TERP22	6	550
ERP: Introduction into Processes in Human Capital Management	TERP31	5	550
SAP ERP: Introduction into Processes in Procurement	TERP41	6	550
SAP ERP: Introduction into Processes in Inventory Management	TERP42	3	350
SAP ERP: Introduction into Processes in Material Planning	TERP51	3	350
SAP ERP: Introduction into Processes in Manufacturing Execution	TERP52	3	350
SAP ERP: Introduction into Processes in Enterprise Asset Management/ Customer Service	TERP53	5	550
SAP ERP: Introduction into Processes in Lifecycle Data Management	TERP54	2	150

(1) Tous ces cours sont en langue anglaise

(2) Prix valable du 01/06/2009 au 31/12/2009

INTITULÉ	Code cours	Durée (heure)	Prix € H.T. (2)
SAP ERP: Introduction into Processes in Sales Order Management	TERP61	6	550
SAP ERP: Introduction into Processes in Program and Project Management	TERP71	4	350

PRÉSENTATION D'UNE SOLUTION ET BÉNÉFICES POUR L'ENTREPRISE

SAP NetWeaver Business Intelligence	BW001	5	550
Empower Sales, Service, Marketing with mySAP CRM	CRM001	6	550
Management Empowered by mySAP ERP	ERP001	4	350
Management Empowered by mySAP ERP Financials	ERP020	2	150
Management Empowered by mySAP ERP HCM	ERP030	2	150
Management Empowered by mySAP ERP Logistics and Ops	ERP040	4	350
Overview of SAP for Banking	FS200	2	150
Technology Solutions Powered by SAP Netweaver	NW001	8	550
Introduction to SAP Solution Manager	SM001	2	150
Manage Compliance with SAP E-Learning: Introduction to Virsa Compliance Calibrator	GRC200	2	150
Compliant Provisioning with SAP E-Learning: Introduction to Virsa Access Enforcer for SAP	GRC220	3	150

FORMATIONS «ROLE-BASED» : UTILISATION DE SAP AU QUOTIDIEN

ACHATS

MM Overview	ERP400	2	150
Material and Service Master Data	ERP401	2	150
Purchasing Overview	ERP402	2	150
Vendor and Purchasing Information Master Data and Source List	ERP403	2	150
Purchasing Requisitions, Quotations & Contracts	ERP404	4	350
MM Reports	ERP405	1	150
Inventory Management	ERP406	4	350
MRP and Physical Inventory	ERP407	2	150
Logistics Invoice Verification	ERP408	2	150

VENTES

SD Overview	ERP450	2	150
Sales Order Processing	ERP451	2	150
Customer Master Data	ERP452	2	150
Quotation Management	ERP453	1	150
Scheduling Agreements and Contracts	ERP454	2	150
SD Reports	ERP455	2	150

INTITULÉ	Code cours	Durée (heure)	Prix € H.T. (2)
Pricing Condition Records	ERP456	2	150
Sales Agreements	ERP457	2	150
Backorder Processing	ERP458	1	150
Outbound Processing	ERP459	4	350
Billing Process	ERP460	2	150
A/R and Credit Management	ERP461	1	150
Credit and Risk Management	ERP462	4	350
Credit Reporting	ERP463	1	150

CONTRÔLE DE GESTION

CO Overview	ERP200	4	350
Controlling Master Data	ERP201	2	150
Cost Center Planning and Postings	ERP202	4	350
Cost Center Period-end Closing and Reports	ERP203	2	150
Internal Order	ERP204	4	350
Product Cost	ERP205	2	150
Control Order-Production Order	ERP206	1	150
Profit Center	ERP207	4	350

COMPTABILITÉ

FI Overview	ERP250	2	150
General Ledger Overview and Master Data	ERP251	2	150
General Ledger	ERP252	4	350
Billing Overview	ERP253	2	150
Accounts Receivable	ERP254	4	350
Financial Master Data	ERP255	2	150
Accounts Payable	ERP256	4	350
Cash Management	ERP257	2	150
Financial Reports	ERP258	2	150
Asset Accounting Overview	ERP259	1	150
Asset Accounting Master Data	ERP260	2	150
Asset Accounting Details	ERP261	4	350
Asset Accounting Closing	ERP262	1	150
Travel Management Overview	ERP270	1	150
Travel Management	ERP271	4	350
Funds Management (Funds Manager)	ERP280	4	350

INTITULÉ	Code cours	Durée (heure)	Prix € H.T. (2)
SAP NETWEAVER : ADMINISTRATION ET DÉVELOPPEMENT			
SAP Web Application Server Overview	NW100	4	350
SAP Web Application Server User Configuration	NW200	2	150
SAP Web Application Server Basic System Maintenance	NW300	2	150
SAP Web Application Server System Maintenance II	NW310	2	150
SAP Web Application Server Development Overview	NW400	4	350
SAP Web Application Server Database Interaction	NW500	2	150
SAP Web Application Server Development Analysis and Tools	NW600	4	350
SAP Web Application Server User Authorization Administration	NW900	2	150

COURS DE NIVEAU AVANCÉ ET/OU SUR DES SUJETS POINTUS (E-BOOKS*)

SAP BUSINESS ALL-IN-ONE

SAP Business All-in-One ERP Basics	A1BASe	16	1080
SAP Business All-in-One Financials Specialization	A1FINE	20	1350
SAP Business All-in-One Logistics Specialization	A1LOGe	20	1350

SAP NETWEAVER

ABAP Lists: Processing Data using Extracts*	BC409	1	150
XI - Adapter Concepts (File, JDBC, JMS, Mail)	BIT402	6	550
XI - Adapter Concepts (Plain HTTP, IDoc, RFC, SOAP, PCK)	BIT403	6	550
BI - Business Intelligence Accelerator	BW361	2	150
E2E Solution Scope and Documentation	E2E050	2	150
Integration of SAP Interactive Forms into Web Dynpro for Java	JA313	2	150
Java Web Dynpro - Business Graphics*	JA314	2	150
Global Data Synchronisation MDM101	MDM101	2	150
SAP Solution Manager: Global Rollout	SM510	4	350
Effective Knowledge Transfer with SAP Solution Manager*	SM520	4	350
ITIL with SAP Solution Manager	SM530	4	350
SAP Solution Manager: Incident Management	SM540	2	150
SAP Solution Manager: Change Request Management	SM550	4	350
ABAP Details	TAW11e	20	675
Extraction with UDI & XI and APD*	TBW41	4	350

DUET

Leave Management Scenario for Duet	DUT021	2	150
Time Management Scenario Configuration for Duet	DUT022	2	150
Budget Monitoring Scenario for Duet	DUT023	2	150

INTITULÉ	Code cours	Durée (heure)	Prix € H.T. (2)
Team Management Scenario Configuration for Duet	DUT024	2	150
Travel Management Scenario Configuration for Duet	DUT025	2	150
Sales Management Scenario Configuration for Duet	DUT026	2	150
Demand Planning Scenario Configuration for Duet**	DUT028	2	150
Reports Management Scenario Configuration for Duet	DUT029	2	150
SAP ERP OPERATIONS			
Material Valuation	CA535e	4	270
Logistics Information System (LIS) - Reporting	LO930e	4	270

SAP ENTERPRISE PERFORMANCE MANAGEMENT

Introduction to SAP Business Planning and Consolidation	CPM030	3	350
SAP Business Planning and Consolidation-Reporting	CPM325	5	550
Strategy Management and Corporate Performance Monitor	SEM22e	10	675

GOVERNANCE, RISK AND COMPLIANCE

Corporate Governance Overview (Auditing and SOA)*	FIN009	4	150
SAP Solution Overview for Auditing and SOA*	FIN090	4	150
Management of Internal Controls	FIN91e	10	675
Auditing with SAP BW and SEM*	FIN930	8	350
SAP GRC Access Control 5.3: Overview	GRC030	4	150
Introduction to Virsa Compliance Calibrator	GRC200	2	150
Introduction to Virsa Access Enforcer for SAP	GRC220	3	150

SAP CUSTOMER RELATIONSHIP MANAGEMENT

SAP Mobile Application Studio	CR310e	6	405
BDT - Business Data Toolset	CR590e	4	270
Internet Sales R/3 Edition	CR850e	4	270

SAP HUMAN CAPITAL MANAGEMENT

CATS: Cross-Application Time Sheet	CA500e	8	540
Personnel Cost Planning and Simulation	HR550e	8	540
Payroll Outsourcing	HR900e	6	405
Technical Tips and Tricks in HCM	HR990e	12	810
SAP Student Lifecycle Management	IHE12e	10	675
SAP Student Lifecycle Management Configuration and Tools	IHE13e	10	675
Student Lifecycle Management: Student Accounting	IHE23e	10	675

* E-book : fichier au format Acrobat avec bande son intégrant les commentaires du formateur

** Classe virtuelle enregistrée

INTITULÉ	Code cours	Durée (heure)	Prix € H.T. (2)
SAP PRODUCT LIFE-CYCLE MANAGEMENT			
Recipe Management	PLM16e	6	405
Resource Related Billing*	PLM280	8	540
HR - Workforce Planning Integration*	PLM281	8	540
SAP SUPPLY CHAIN MANAGEMENT			
Demand Planning with Bills of Material*	SCM222	2	150
Overview of the SAP Inventory Collaboration Hub (SAP ICH)*	SCM280	2	150
Customer Collaboration with SAP Inventory Collaboration Hub (SAP ICH)*	SCM282	2	150
Overview of Trade Promotion Management with SAP CRM and SCM*	SCM290	2	150
Materials Management: Archiving Purchasing Documents	SCM518	2	150
Pricing Optimization	SCM621	2	150
Yard Management (RCT)	SCM634	2	150
RF: SAP Mobile Data Entry (RCT)	SCM636	2	150
Credit Management Optimization	SCM646	2	150
Sales and Distribution Revenue Recognition	SCM653	2	150
Stock Transfer Business Process **	SCM681	2	150
Stock Transfer Customizing and Master Data **	SCM682	2	150
Subcontracting Business Process **	SCM683	2	150
Subcontracting Customizing and Master Data **	SCM684	2	150
Radio Frequency in SAP Software (Solution Overview)*	SRF001	1	150
RFID Enabled Supply Chain Execution*	SRF010	2	150
RFID for SCM - Technical Infrastructure and System Landscape*	SRF050	1	150

SAP FOR INDUSTRIES

SAP for Oil & Gas: Production and Ownership Accounting with SAP PRA	IOG130	3.5	350
SAP for Oil & Gas: Joint Venture Accounting (JVA)	IOGW40	4	350
SAP for Oil & Gas: Remote Logistics Management (RLM)	IOGW50	3	350
SAP for Oil & Gas: Production Sharing Accounting with SAPPSA	IOGW60	5.5	350
Overview of the Retail Industry	IRT01	8	350

PACKAGES FORMATIONS «ROLE-BASED»

Le contenu de chaque package est précisé entre parenthèses. Un package regroupe différentes formations répondant aux besoins d'un même profil/rôle de collaborateur dans l'entreprise.

VENTES

Order to Cash Overview I (SAP125 + ERP450 + ERP451)	ERP900	6	310
---	---------------	---	-----

INTITULÉ	Code cours	Durée (heure)	Prix € H.T. (2)
Sales Person (ERP452 + ERP453 + ERP454 + ERP455)	ERP901	7	510
Sales Administrator I (ERP452 + ERP454 + ERP455)	ERP902	6	380
Sales Administrator II (ERP456 + ERP457 + ERP458)	ERP903	5	380
Outbound Shipping Clerk (ERP455 + ERP459)	ERP904	6	380
Billing Employee (ERP460 + ERP461)	ERP905	5	260
Credit Analyst I (SAP125 + ERP450 + ERP460)	ERP906	8	310
Credit Analyst II (ERP451 + ERP452 + ERP453)	ERP907	7	550

ACHATS

Procure to Pay Overview I (SAP125 + ERP400 + ERP402)	ERP910	6	310
Requisition Clerk & Invoice Verification Clerk I (ERP401 + ERP403 + ERP404)	ERP912	8	550
Invoice Verification Clerk II (ERP406 + ERP408)	ERP913	6	430
Buyer (ERP403 + ERP404 + ERP405)	ERP914	7	550
Receiving Clerk (ERP405 + ERP406 + ERP407)	ERP915	7	550

CONTRÔLE DE GESTION

Controlling Process Overview I (SAP125 + ERP200)	ERP920	6	350
Cost Center Analyst and Controller I (ERP201 + ERP202 + ERP203)	ERP921	8	550
Internal Order Analyst (ERP201 + ERP204)	ERP922	6	430
Product Cost Analyst I (ERP201 + ERP202)	ERP923	6	430
Profitability Analyst (ERP201 + ERP207)	ERP924	6	430
Product Cost Analyst II and Controller II (ERP205 + ERP206)	ERP925	3	260
Controller III (ERP204 + ERP207)	ERP926	8	600

COMPTABILITÉ

Financial Process Overview I (SAP125 + ERP250)	ERP930	4	180
Accounting Analyst (ERP251 + ERP252)	ERP931	6	430
Accounts Receivable and Accounts Payable Clerk I (ERP255 + ERP258)	ERP932	4	260
Travel Manager (ERP270 + ERP271)	ERP933	5	430
Asset Manager I (ERP261 + ERP262)	ERP934	3	260
Asset Manager II (ERP261 + ERP262)	ERP935	5	430
Accounts Receivable Clerk II (ERP253 + ERP254 + ERP257)	ERP936	8	550
Accounts Payable Clerk II (ERP256 + ERP257)	ERP937	6	430



Pour toute question relative à nos offres de
E-learning, contactez nos conseillers formation au

+33 (0) 1 41 25 48 48

ou par mail : **education.france@sap.com**



Procédure d'accès aux démonstrations gratuites et bon de commande :

<http://www.sap.com/services/education/elearning>