



РЕШЕНИЕ SAP BUSINESSOBJECTS
ДЛЯ ПРОГНОЗНОЙ АНАЛИТИКИ

РЕШЕНИЕ SAP BUSINESSOBJECTS ДЛЯ ПРОГНОЗНОЙ АНАЛИТИКИ

Управляемый успех, предсказуемые результаты

Как большинство организаций, Ваша компания, возможно, сталкивается с такими проблемами, как привлечение новых клиентов, удержание наиболее прибыльных из них, предоставление более высокого уровня сервиса по разумной цене и сокращение операционных издержек при одновременном повышении уровня прибыльности. Как большинство компаний достигает этого, ведь практически все располагают теперь качественными данными, хранящимися в современных информационных системах? Как помочь Вашей организации создать конкурентное преимущество и достигнуть поставленных целей? Пора присмотреться к возможностям прогнозной аналитики и узнать, как наладить постоянное управление изменениями и помочь компании в завоевании желаемых высот.

Само наличие лучшей инфраструктуры для бизнес-аналитики (BI) еще не гарантирует, что Ваши сотрудники обладают всей полнотой видения бизнеса для принятия эффективных решений. Решение SAP BusinessObjects Predictive Workbench для аналитического прогнозирования основано на программном обеспечении для поиска и анализа данных SPSS Clementine и позволяет Вашей компании повышать эффективность своей работы, используя все возможности прогнозной аналитики. Решение SAP BusinessObjects Predictive Workbench интегрируется с платформой SAP BusinessObjects

Enterprise XI и может поддерживать любые источники данных, дополняя проверенные в Вашей повседневной работе BI-решения мощью обоснованных прогнозов.

Лучшие тенденции и закономерности для достижения корпоративных целей

Работая с SAP BusinessObjects Predictive Workbench, Вы можете обнаружить новые тенденции и закономерности на основе анализа всех данных, которые уже под рукой – в корпоративных хранилищах или информационных системах. Если Вы уже работаете с решением SAP BusinessObjects Enterprise как источником для получения и коллективной работы с данными, Вы можете использовать весь спектр корпоративной информации для получения новых данных, открытия новых возможностей для их анализа – как актуального, так и по прошлым периодам. Это поможет Вашим решениям день ото дня становиться все точнее. Например, Вы можете определить, кто из клиентов подумывает покинуть Вас, так как Вы, возможно, не смогли наиболее полно удовлетворить его запросы. Вы можете оценить, насколько прибыльны эти клиенты, какие последствия для Вашей компании будет иметь их возможный уход и как Вы можете их удержать – например, предложив дополнительный сервис или новый продукт.

SAP BUSINESSOBJECTS PREDICTIVE WORKBENCH

Основные функции

Являясь частью платформы SAP BusinessObjects XI, решение SAP BusinessObjects Predictive Workbench обладает следующими возможностями:

- предоставляет мощные инструменты для прогнозной аналитики;
- поддерживает весь процесс создания прогнозных моделей;
- поддерживает пользовательский drag-and-drop интерфейс для сокращения времени на разработку моделей;
- предоставляет уникальные возможности поиска данных для любых аналитических задач;
- основано на признанной как производственный стандарт методологии CRISP-DM;
- интегрируется с решениями SAP BusinessObjects;
- поддерживает многоязычный интерфейс, что важно для глобальных и международных компаний;
- достаточно гибкое решение, чтобы интегрироваться с уже используемыми в Вашей компании BI-инструментами.

Предвидеть изменения и потребности бизнеса

Мощное решение SAP BusinessObjects Predictive Workbench способно стать «магическим кристаллом» Вашего бизнеса, с помощью которого он станет более прочным и конкурентоспособным. Зная, кто из клиентов собирается отказаться от Ваших услуг, Вы можете проводить проактивную политику вза-

имоотношений с ним, предоставив новый продукт или услугу раньше, чем намерение клиента превратится в решение – это всего лишь одно из тех преимуществ, которое может принести использование прогнозной аналитики для достижения целей Вашего бизнеса. Однако преимущества прогнозной аналитики гораздо шире, чем решение проблемы завоевания, удержания или формирования дополнительных предложений для клиентов. Решение SAP BusinessObjects Predictive Workbench – полезный инструмент для решения ряда других бизнес-задач, специфических для Вашей отрасли, в числе которых, например:

- прогнозирование объема запросов на гарантийное обслуживание продуктов;

- ценообразование, основанное на анализе рисков клиентов, продуктов и услуг;
- прогнозирование издержек;
- планирование логистики.

Каковы бы ни были стоящие перед Вами задачи, SAP BusinessObjects Predictive Workbench предоставляет для их решения рациональную комбинацию технологий бизнес-моделирования, статистических методов и удобных для пользователя рабочих процессов, что позволяет Вам побеждать проблемы и изменять Ваш бизнес к лучшему уже сегодня.

Использовать мощное и признанное в бизнес-сообществе решение для прогнозной аналитики

Решение SAP BusinessObjects Predictive Workbench – лидирующий продукт в классе решений для прогнозной аналитики, рекомендуемый экспертами в таких областях, как планирование бизнес-процессов, моделирование корпоративных взаимодействий, работа с данными, проектирование, анализ и построение прогнозных моделей. Решение также поддерживает методологию CRISP-DM, признанную как производственный стандарт, которая прекрасно зарекомендовала себя как метод проведения регулярного и полного прогнозного анализа.

Решение SAP BusinessObjects Predictive Workbench разработано на программном обеспечении SPSS Clementine, что дает Вашей компании

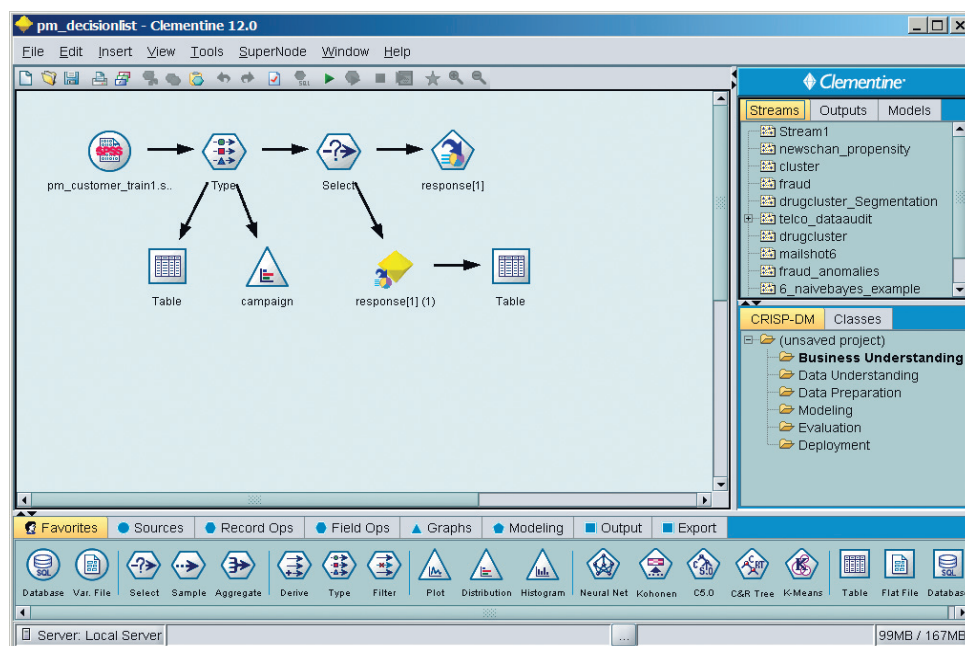


Рисунок 1. Построение модели Work Streams с использованием пользовательского интерфейса, построенного на технологии Drag- and- Drop.

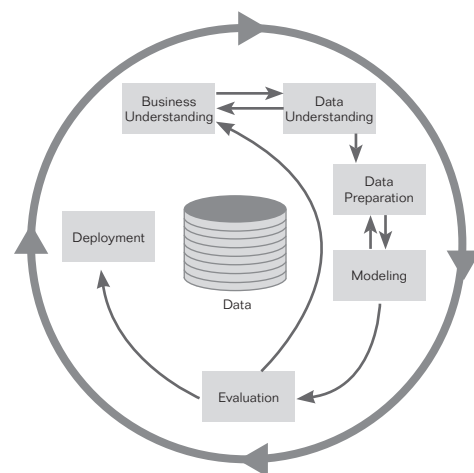


Рисунок 2. Модель CRISP-DM для поиска данных предоставляет возможность обзора всего цикла поиска и обработки данных.

РЕШЕНИЕ SAP BUSINESSOBJECTS ДЛЯ ПРОГНОЗНОЙ АНАЛИТИКИ

дополнительную уверенность в том, что она использует действительно проверенное решение, одобренное профессиональным сообществом бизнес-аналитиков. Получив в свое распоряжение удобные интерфейсы и рационально организованные рабочие процессы, аналитики могут создавать совершенные модели данных, не заботясь о совместимости разнородного программного обеспечения и полностью сосредоточившись на разработке стратегических инициатив. Решение SAP BusinessObjects Predictive Workbench поддерживает широкий спектр технологий моделирования, в том числе классификации («дерево решений»), сегментации или кластеризации, ассоциативные и статистические методы.

Получив возможность интерактивной публикации данных, аналитик может упростить их визуальное представление и внести корректировки для большей точности модели.

Таким образом, являются ли задачами Вашего бизнеса удержание клиентов, предупреждение мошеннических действий, сокращение бизнес-рисков, времени на разработку продукта при сохранении его качества, или поддержка научных исследований, SAP BusinessObjects Predictive Workbench – это именно то решение, которое нужно вашему бизнесу.

Объединить прогнозный анализ с бизнес-аналитикой

Многие годы компаниям приходилось выбирать между полноценными возможностями прогнозного анализа или компромиссными решениями для получения текущей бизнес-аналитики. Появление решения SAP BusinessObjects Predictive Workbench, взаимосвязанного с платформой бизнес-анализа SAP BusinessObjects XI, положило конец эре компромиссов. Сегодня компании могут объединить аналитические данные, распределенные по различным подразделениям и филиалам, в рамках единого BI-ландшафта, поддерживаемого лидирующим на рынке разработок для бизнес-анализа решением для со-

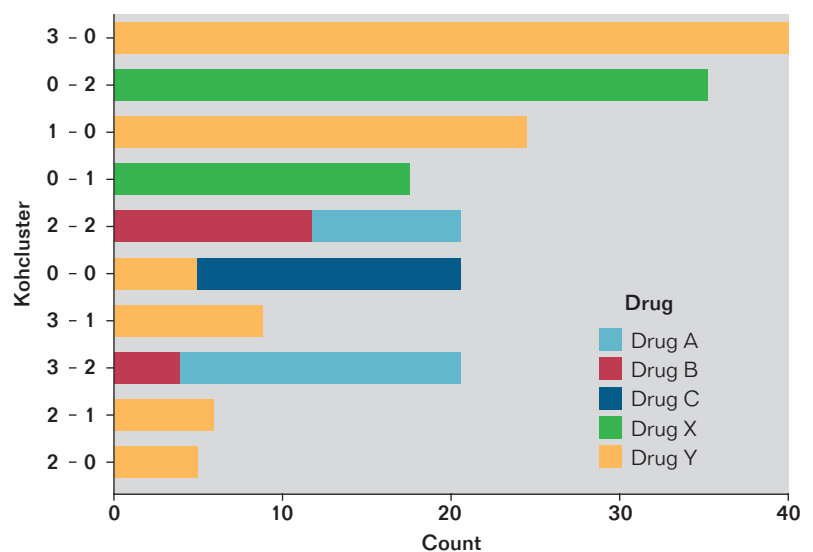
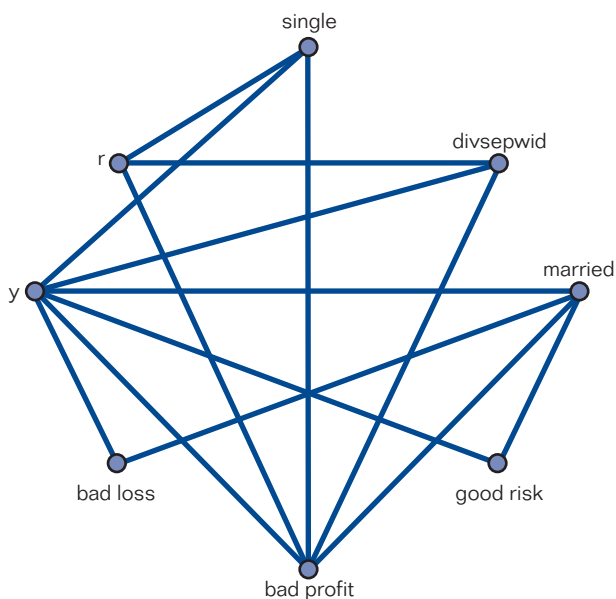


Рисунок 3. Визуализация результатов анализа данных улучшает их понимание.



РЕШЕНИЕ SAP BUSINESSOBJECTS ДЛЯ ПРОГНОЗНОЙ АНАЛИТИКИ

здания отчетности, управления запросами, представления данных и других задач в сфере анализа данных.

Вчера, сегодня и завтра: увидеть
одновременно

Объединив бизнес-анализ и прогнозную аналитику на единой платформе, Вы предоставляете всем пользователям возможность получить гораздо больше информации из тех данных, с которыми они работают сегодня. Решение SAP BusinessObjects Predictive Workbench придает больший вес слову «анализ» в выражении «бизнес-анализ», позволяя всем пользователям получать информацию о том, что произошло вчера, отслеживать, что происходит сегодня, и видеть возможные результаты завтрашнего дня.

Использовать прогнозы, полученные
благодаря лучшему решению для
бизнес-анализа

Результатом работы SAP BusinessObjects Predictive Workbench являются более легко получаемые из среды SAP Business Objects отчеты и графики – таким образом, пользователи могут получить список прибыльных клиентов в формате отчета SAP BusinessObjects Web Intelligence или отслеживать ключевые показатели (KPIs) прибыльности клиентов в формате графика Xcelsius® или в среде Microsoft Office. Для этого достаточно всего лишь использовать решение для прогнозной аналитики, интегрированное с признанным рынком и пользователями решением по бизнес-аналитике.

Единая BI-платформа для превращения аналитики в действие

Лучшее видение бизнеса базируется на ясном понимании тех движущих сил развития, которые скрыты в каждом отчете, графике или цифре. Будучи интегрированным с платформой Business Objects XI, SAP BusinessObjects Predictive Workbench предоставляет уникальные возможности для того, чтобы видеть дальше цифр. Используйте единую платформу для всех задач, связанных с бизнес-анализом и анализом будущего Вашей компании.

Дополните BI-ландшафт Вашей
компании инструментами
прогнозного анализа

Дополнив инструментами для прогнозного анализа BI-ландшафт Вашей компании, Вы можете обнаружить новую глубину в каждой цифре, независимо от того, где она находится – в отчете, графике, электронной таблице или презентации Microsoft PowerPoint. Одна инвестиция в BI-инфраструктуру Вашей компании – и Вы получаете новые, углубленные возможности для анализа и совершенствования информационной инфраструктуры, а значит – для перехода Вашего бизнеса на более высокий уровень. Используя всю совокупность корпоративной информации как источник для поиска и анализа данных, Вы получите лучшее понимание Вашего бизнеса, повысите успешность Ваших клиентов, продуктов, услуг и всего, что является его движущей силой.

Предоставьте возможность точного
предвидения всем пользователям

Решение SAP BusinessObjects Predictive Workbench интегрируется с платформой SAP BusinessObjects Enterprise, что позволяет Вам упростить предоставление общих данных для работы каждому пользователю. Предоставьте инструменты для бизнес-аналитики тем пользователям, которым они наиболее необходимы, например, сотрудникам call-центра или менеджерам по маркетингу. Решение SAP BusinessObjects Predictive Workbench создано для всех пользователей – аналитиков, которые могут разрабатывать прогнозные модели, и бизнес-пользователей, которым прогнозная аналитика необходима для принятия решений в рамках их повседневных задач.

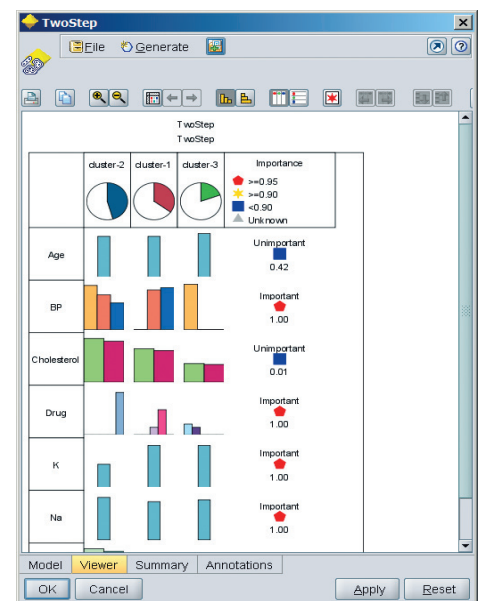


Рисунок 4. Визуальное представление показателей модели кластерного анализа.

Соответствие любым задачам в области исследования данных

Решение SAP BusinessObjects Predictive Workbench разработано так, чтобы всегда соответствовать масштабам всего предприятия. В дополнение к возможности работы со всем спектром корпоративных данных для поиска и анализа информации, решение может получать данные из многочисленных источников неструктурированного контента. Оно также поддерживает ресурсы хранения данных, что позволяет повысить скорость аналитических процессов и получить более эффективные комбинации прогнозных моделей.

Платформа для бизнес-анализа

Решения SAP BusinessObjects Predictive Workbench, будучи интегрирован-

ным с решением SAP BusinessObjects Enterprise, – ключевое преимущество платформы для поддержки процедур бизнес-анализа. Теперь компании могут использовать единый пакет решений, основанный на интегрированной BI-системе и позволяющий решать задачи планирования бизнеса, измерения и визуализации показателей, а также повысить предсказуемость бизнес-результатов, устранив принцип «на глазок» из процессов принятия решений. Пользователи могут быть уверены в действиях, которые они совершают, и могут изменить будущее бизнеса, проанализировав его уже сегодня. Чтобы узнать больше о решении SAP BusinessObjects Predictive Workbench и других решениях SAP Business Objects, посетите сайт: www.russia.businessobjects.com



Рисунок 5. Пример Xcelsius-дашборда, показывающего результаты работы решения SAP BusinessObjects Predictive Workbench.

Информация к действию

Позвоните нам прямо сегодня, чтобы завтра быть впереди конкурентов!

Россия: **8 800 200 0128** (звонок бесплатный).

Украина: **8 800 307 2880** (звонок бесплатный).

Казахстан: позвоните в офис компании SAP в городе Алматы: **+7 (727) 250-8400**.

Эксперты SAP готовы ответить на Ваши вопросы и продемонстрировать, как решения SAP помогут Вашей компании оптимизировать все сферы деятельности и создать долгосрочные конкурентные преимущества.

Подробную информацию на русском языке о компании SAP, наших решениях и услугах можно найти на нашем Интернет-сайте по адресу: www.sap.ru, где Вы также можете задать интересующие Вас вопросы. Будем рады ответить на них!

Подпишитесь на рассылку новостей по адресу: www.sap.ru/company/digest и Вы будете в курсе последних новостей SAP для стран СНГ.

Адреса офисов

ООО «САП СНГ»

РФ, 115054, Москва,
Космодамианская
набережная, 52/2.

Т.: +7 (495) 755-9800.

Ф.: +7 (495) 755-9801.

E-mail: info.cis@sap.com

www.sap.ru

ООО «САП СНГ»

РФ, 190000, Санкт-Петербург,
ул. Малая Морская, д. 23.

Т.: +7 (812) 448-4103.

Ф.: +7 (812) 448-4102.

E-mail: info.cis@sap.com

www.sap.ru

ООО «САП Украина»

Украина, 03150, Киев,
ул. Димитрова, 5.

Т.: +38 (044) 490-3391, 490-3393.

Ф.: +38 (044) 490-3394.

E-mail: info.Ukraine@sap.com

www.sap.ua

ТОО «САП Казахстан»

Казахстан, 050059, Алматы,
ул. Фурманова 240 Г.

Т.: +7 (727) 250-8400.

Ф.: +7 (727) 250-8401.

E-mail: info.kazakhstan@sap.com

www.sap.ru

Авторское право © 2009 SAP AG. Все права защищены. SAP, SAP Business Suite, xApps, xApp, SAP NetWeaver и другие упомянутые здесь продукты и услуги SAP, а также соответствующие им логотипы являются торговыми марками SAP AG или торговыми марками SAP AG, зарегистрированными в Германии и в ряде других стран. Названия других продуктов или услуг, встречающиеся в этом документе, являются торговыми марками соответствующих компаний.