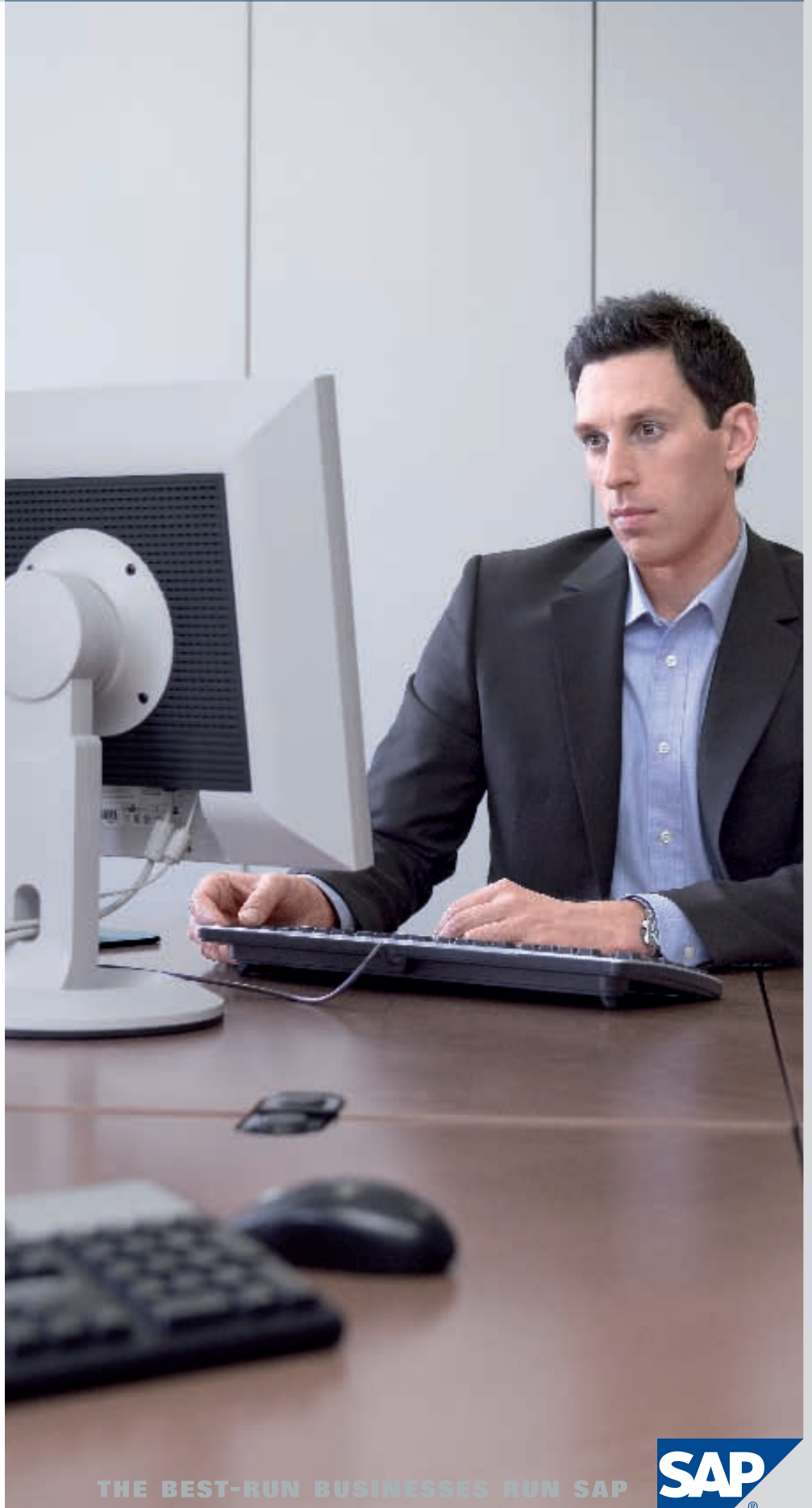


ИНТЕГРАЦИОННАЯ ПЛАТФОРМА SAP NetWeaver

УПРАВЛЕНИЕ СОВРЕМЕННЫМ ПРЕДПРИЯТИЕМ

Рынок становится все динамичнее, и перед предприятиями встают все более сложные задачи. Необходимо обеспечить развитие бизнеса, добиться более тесного взаимодействия с поставщиками и клиентами. Наряду с этим для постоянного роста производительности требуется максимальное использование знаний и навыков сотрудников. Информационные технологии и прежде использовались при решении этих задач. Однако классических подходов к оптимизации процессов уже становится недостаточно.

Одна из основных черт современной экономики – стремительные изменения. Технологии устаревают еще в процессе их внедрения, поэтому компании должны вооружиться динамичными средствами адаптации, обеспечить высокую гибкость своего бизнеса и готовность компании к постоянным инновациям. Платформа SAP NetWeaver – это именно такой фундамент для развития бизнеса, который позволит технологиям эффективнее работать на достижение стратегических целей компании.



СОДЕРЖАНИЕ

- 4 Технологии на службе бизнеса.
- 4 Прочный фундамент для развития.
- 7 Архитектура сервисов предприятия.
- 9 Портал предприятия.
- 11 Внутреннее и внешнее взаимодействие.
- 13 Многоканальный доступ.
- 14 Управление основными данными.
- 16 Бизнес-аналитика.
- 17 Управление знаниями.
- 18 Управление электронными документами.
- 19 На пути к интеграции.
- 20 Управление бизнес-процессами.
- 21 Композитные приложения.
- 22 Платформа приложений.
- 23 Поддержка и обслуживание клиентов.

ИНТЕГРАЦИОННАЯ ПЛАТФОРМА SAP NETWEAVER

УПРАВЛЕНИЕ СОВРЕМЕННЫМ ПРЕДПРИЯТИЕМ

Технологии на службе бизнеса

Усиление интеграционных процессов в деловом мире приводит к тому, что эффективное сотрудничество всех участников бизнеса становится важнейшим конкурентным преимуществом. Компании не могут себе позволить лишь частично использовать интеллектуальный ресурсный потенциал, поэтому интеграция всех участников бизнеса и получение максимальной отдачи от их эффективного взаимодействия – непреложное требование времени.

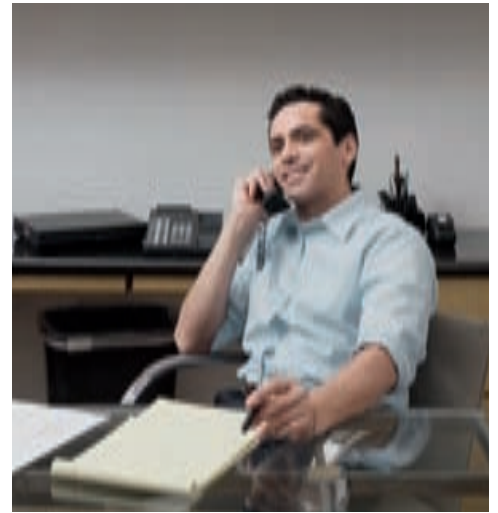
Организовать продуктивные коммуникации можно только на основе полной, актуальной и согласованной информации, которая является сегодня ключевым стратегическим ресурсом компаний. Как обеспечить высокое качество информации, преобразовав ее в целостную и надежную систему знаний? Как максимально полно использовать этот ресурс? Как избавиться от противоречий и разрывов в разнородной информационной среде и сформировать целостный сквозной информационный поток, охватывающий все бизнес-сценарии и доступный всем участникам бизнеса? Решение этих задач может принести реальный экономический эффект, ведь комплексное и достоверное представление всех сфер деятельности компании позволяет найти пути снижения затрат и открыть новые возможности повышения прибыльности бизнеса.

Современную эпоху можно назвать эпохой управления бизнес-процессами, и определяющим фактором повышения эффективности сегодня является оптимизация расширенных бизнес-процессов, охватывающих

и внутренние сферы деятельности предприятия, и процессы деловых партнеров. Информационные технологии становятся все более ориентированными на потребности бизнеса, и ценность этих технологий измеряется сегодня не столько их технологическим совершенством, сколько качеством тех бизнес-процессов, которые формируются на основе этих технологий. Компаниям необходимы инструменты, позволяющие легко и быстро выстраивать вокруг стратегии оптимальные модели бизнес-процессов, вне зависимости от того, какие технологические решения лежат в их основе.

Будущее за решениями, которые позволяют объединять участников бизнеса, информацию и процессы для эффективного управления всеми сферами бизнеса. В серии материалов, посвященных современным технологиям управления предприятием, компания SAP представляет инновационные технологии интеграции бизнес-среды предприятий и организации широкого, эффективного сотрудничества, охватывающего всех участников бизнеса. Эти технологии реализованы в интеграционной платформе SAP NetWeaver. Компания SAP предлагает технологии, которые способны в максимальной степени удовлетворить потребности компаний в области интеграции всех направлений деятельности и помочь нашим клиентам успешно использовать новые возможности развития бизнеса.

Надеемся, что этот материал вызовет у руководителей предприятий интерес к решениям SAP, который в дальнейшем перейдет в долгосрочное и взаимовыгодное сотрудничество.



Прочный фундамент для развития

Широкие возможности развития

Компании растут, вместе с ними наращивается и информационно-технологическая архитектура компании. Но рост не всегда означает развитие. Разнородная и устаревшая ИТ-среда снижает гибкость компаний и не позволяет своевременно внедрять новые прогрессивные технологии. Необходимость интеграции не вызывает сомнений, но сложность интеграционных процессов и связанные с ними высокие затраты реально отдают большинство компаний от достижения своих стратегических бизнес-целей. Помочь компаниям быстро и эффективно создать единую и целостную среду для интеграции всех ресурсов призвана интеграционная платформа SAP NetWeaver.

Это платформа нового поколения, использующая преимущества сервисно-ориентированной архитектуры, построена не как набор отдельных инструментов для осуществления интеграции, а как единая платформа. Возможность простой и легкой интеграции любых приложений на базе открытых, общедоступных стандартов и большого количества специально разработанных адаптеров для интеграции тех приложений, которые не могут поддерживать открытые стандарты, делает платформу SAP NetWeaver уникальным решением для эволюционного развития практически любых технологических ландшафтов.

Базирующаяся на Web-сервисах интеграционно-прикладная платформа SAP NetWeaver предоставляет компаниям широкие возможности разви-

тия. Эта открытая технологическая платформа, на которой базируются все решения SAP, не просто связывает информационные системы между собой, а обеспечивает полную интеграцию бизнеса. Впервые бизнес-стратегия и информационные технологии объединяются в единое целое. Согла-

сование и взаимодействие охватывает все уровни, объединяя людей, информационные потоки и бизнес-процессы, и может распространяться далеко за технологические и деловые рамки предприятия, включая в сквозные бизнес-сценарии процессы деловых партнеров и клиентов. Уровень «ин-

теграции пользователей» позволяет создать единый интерфейс работы с бизнес-приложениями и предоставить все функциональные возможности, которые необходимы им для продуктивного выполнения работы. Уровень «интеграции информации» позволяет обеспечить всех участни-



Рисунок 1. Комплексные возможности SAP NetWeaver.

ИНТЕГРАЦИОННАЯ ПЛАТФОРМА SAP NETWEAVER

УПРАВЛЕНИЕ СОВРЕМЕННЫМ ПРЕДПРИЯТИЕМ

ков бизнес-процессов необходимой информацией, позволяет создать единую информационную среду и представить информацию в удобном виде всем, кому она необходима. Уровень «интеграции процессов» связывает бизнес-процессы компании в единый межфункциональный комплекс, который поддерживают как решения SAP, так и решения других поставщиков.

Эта комплексная платформа для построения приложений и поддержки интеграции бизнес-среды позволяет повысить рентабельность внедрения новых технологий, обеспечивая дополнительную гибкость и конкурентоспособность предприятия. Поставляемое, готовое к использованию информационное наполнение компонентов платформы помогает уменьшить затраты на адаптацию решений. Кроме этого, благодаря открытой и гибкой инфраструктуре, предоставляемой платформой SAP NetWeaver, компании могут получить максимальную отдачу от своих прежних инвестиций, уже вложен-

ных в информационные технологии. Следующие ключевые возможности, полностью базирующиеся на открытых технологиях и стандартах, делают SAP NetWeaver мощной платформой для построения приложений и интеграции:

- сервисно-ориентированная архитектура предприятия;
- портал предприятия;
- средства для совместной работы;
- многоканальный доступ;
- управление знаниями;
- бизнес-аналитика;
- управление основными данными;
- управление бизнес-процессами;
- инфраструктура обмена;
- платформа (сервер) приложений;
- композитные приложения;
- управление жизненным циклом.

Отдача от новых технологий

Платформа SAP NetWeaver помогает получить быструю отдачу от внедрения новых прогрессивных технологий и вывести уже существующие решения на уровень новых гибких бизнес-прило-

жений. Таким образом, эта комплексная платформа обеспечивает гибкость всей сложной экосистемы бизнеса и решает проблемы интеграции именно с точки зрения бизнеса. Кроме этого, платформа SAP NetWeaver позволяет по мере роста бизнеса добавлять необходимые новые возможности и перестраивать существующие бизнес-процессы. Это означает, что компания может формировать и успешно претворять в жизнь гибкие стратегии бизнеса, выходя на новый уровень оптимизации бизнес-процессов и окупаемости инвестиций.

Что касается общей стоимости эксплуатации информационных технологий, то, по мнению аналитиков, в большинстве компаний от 80 до 90% расходов в этой сфере приходится на поддержку устаревших унаследованных приложений. Это значит, что на инновации, обеспечивающие развитие компании, приходится всего 10-20% ИТ-бюджета. Платформа SAP NetWeaver помогает избежать



Рисунок 2. Карта решений SAP NetWeaver.



ся от дорогостоящих традиционных способов интеграции и, тем самым, высвободить значительные средства, ушедшие ранее на сопровождение устаревших систем, и направить их на совершенствование своих бизнес-процессов.

Таким образом, платформа SAP NetWeaver обеспечивает снижение совокупных затрат на информационные технологии за счет:

- сокращения расходов на интеграционные проекты и снижения затрат на интеграцию бизнеса в целом;
- повышения гибкости информационно-технологического ландшафта, что ускоряет реализацию новых стратегий;
- максимального использования потенциала уже существующих приложений и получения полной отдачи от прежних инвестиций.

Архитектура сервисов предприятия

Эволюция к сервисно-ориентированной архитектуре

Одной из таких современных концепций является концепция распределенной сервисно-ориентированной архитектуры, которая позволяет придать интеграции такое важное качество, как гибкость. В отличие от используемых до сих пор схем «жестких» соединений для организации взаимодействия приложений, такая архитектура позволяет оперативно претворять в жизнь необходимые изменения, внедрять новые технологии и оптимизировать использование существующих на предприятии технологических «блоков».

В русле этой тенденции компания SAP разработала собственный концепту-

альный проект «Сервисно-ориентированная архитектура предприятия» (SAP Enterprise Service-Oriented Architecture – eSOA). Практическая реализация концепции сервисно-ориентированной архитектуры предприятия представлена в платформе SAP NetWeaver, которая позволяет соединить все бизнес-процессы в единое целое в рамках целостной архитектуры, соответствующей стратегическим бизнес-целям. Платформа SAP NetWeaver позволяет использовать функциональность старых приложений и даже увеличить отдачу от них, благодаря разворачиванию над ними единого и однородного интеграционного слоя, который обеспечивает понимание «чужих» приложений, может использовать их основные функции

и соединять разрозненные данные в единые и однородные информационные потоки компании.

Концепция сервисно-ориентированной архитектуры предприятия строится на том, что вся коммуникация между компонентами базируется на Web-сервисах.

Курс на Web-сервисы

Web-сервисы – это стандартизированный способ объединения приложений, работающих на базе Web-технологий, за счет использования открытых стандартов XML, SOAP, WSDL и UDDI. По сути, Web-сервисы представляют собой новый вид Web-приложений и служат для связи разнородных приложений на основе использования единых стандартов и протоколов. Бла-

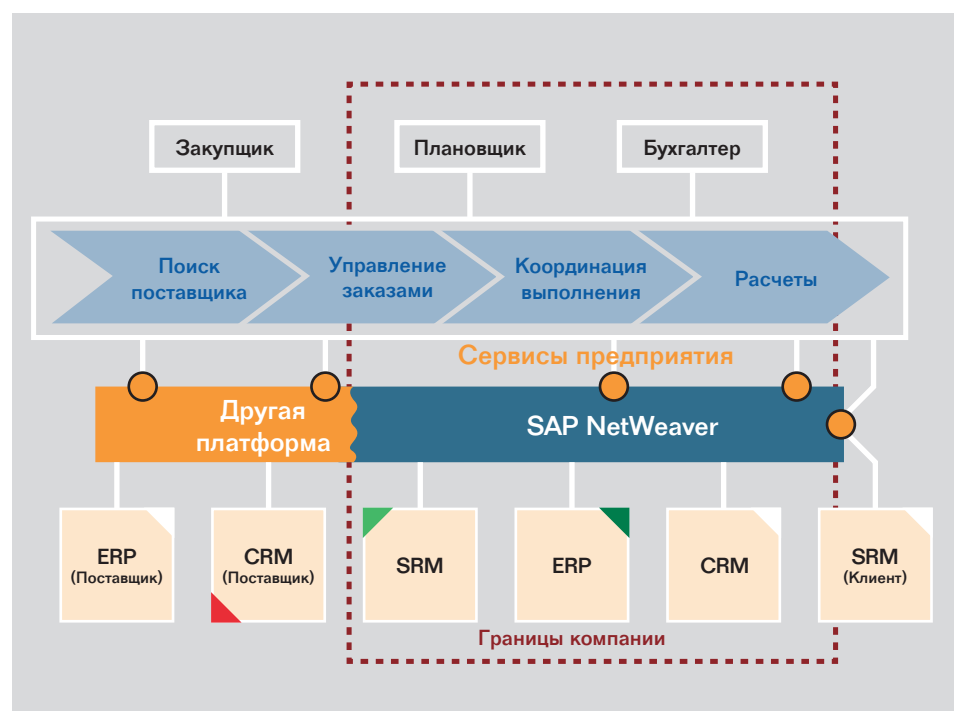


Рисунок 3. Сервисно-ориентированная архитектура предприятия.

ИНТЕГРАЦИОННАЯ ПЛАТФОРМА SAP NETWEAVER

УПРАВЛЕНИЕ СОВРЕМЕННЫМ ПРЕДПРИЯТИЕМ

годаря Web-сервисам, функции любой прикладной программы становятся доступными через Интернет, то есть можно создавать распределенные приложения, компоненты которых будут свободно взаимодействовать друг с другом. Это позволяет комбинировать сервисы, которые требуются компаниям для решения определенных задач, без необходимости изменения технической базы, лежащей в их основе.

Использование Web-сервисов позволяет осуществлять бесшовную интеграцию практически с любым программным обеспечением, созданным на любой платформе. Таким образом, сервисно-ориентированная архитектура предприятия, базирующаяся на использовании Web-сервисов, может функционировать практически в любой программно-аппаратной среде. Она свободна от ограничений, поскольку создается только на основе общепринятых протоколов и стандартов.

Концепция сервисно-ориентированной архитектуры предприятия

Эта концепция позволяет строить составляющие бизнеса компании из базовых конструктивных блоков и создавать новые согласованные, комплексные, сквозные бизнес-процессы предприятия. Наряду с возможностью внедрения новых технологий, эта концепция позволяет эффективно использовать и унаследованные данные, увязывая их оптимальным образом с новыми бизнес-процессами.

Составные части новой бизнес-архитектуры – сервисы предприятия – это высокоуровневые компоненты, которые создаются и выстраиваются каждой компанией на основе широкого набора прикладных сервисов, реа-

лизованных в бизнес-решениях. Они превращают Web-сервисы в повторно используемые элементы, обладающие ценностью для бизнеса.

Подобно персональным порталам, которые можно быстро настроить для удобной работы в соответствии с потребностями отдельных пользователей или определенных целевых групп, с помощью сервисов предприятия можно конфигурировать компонентные приложения так, чтобы они обеспечили эффективную деятельность всех сфер бизнеса компании с учетом требований всех структурных подразделений и даже всех участников бизнес-процессов. Поскольку SAP NetWeaver поддерживают среду визуальной разработки компонентов на основе сервисов, то уже в процессе создания архитектуры сервисов можно получить наглядную целостную модель взаимодействия всех бизнес-процессов предприятия.

В целом, концепция сервисно-ориентированной архитектуры предприятия представляет собой не только основу для развития информационных технологий, это новая системная философия гибкой настройки бизнес-архитектур на настоящие и будущие потребности компаний и снижения стоимости их адаптации к динамичным стратегиям бизнеса.

Когда концепция определяет рост стоимости

Концепция сервисно-ориентированной архитектуры предприятия позволяет осуществлять поэтапное совершенствование корпоративной информационной инфраструктуры без привлечения крупных инвестиций. Она помогает исключить из существую-

щей ИТ-архитектуры «слабые звенья» и продлить срок службы используемых «старых» приложений, то есть, с одной стороны, открывает возможность максимально полно использовать существующую функциональность и существующие данные, а с другой стороны, создает гибкую среду для реализации изменений и внедрения инноваций. В результате сквозной поток информации и бизнес-процессов будет охватывать все сферы деятельности и всех без исключения участников, то есть формируется такая модель бизнеса, когда все предприятие работает как единое целое и может выйти на новый уровень эффективности бизнеса.

Новая концепция сервисно-ориентированной архитектуры предприятия несет с собой целый ряд преимуществ:

- оптимизация процессов управления компанией за счет упрощения процедур объединения информационных потоков и бизнес-процессов;
- возможность построить комплексные сквозные бизнес-процессы, в полной мере отвечающие требованиям бизнеса, используя для этого как собственные Web-сервисы, так и сервисы других компаний;
- возможность гибкого изменения и постоянного совершенствования бизнес-процессов компании, при этом благодаря наличию единой точки поддержки, контроля и обработки информационных изменений, значительно облегчается процедура внесения взаимосвязанных изменений в рамках всей бизнес-архитектуры;
- легкая интеграция новых функциональных возможностей в действующую корпоративную систему

за счет замены одних сервисов другими, удаления устаревших и добавления новых, при этом можно выбирать наиболее подходящие компоненты из всех имеющихся на рынке;

- возможность совместного использования данных и бизнес-функций – разрозненные ранее системы смогут взаимодействовать друг с другом, предоставляя участникам бизнес-процессов новые возможности сотрудничества и повышая эффективность бизнеса;
- возможность установления более тесных взаимосвязей с деловыми партнерами, что обеспечивает сокращение затрат и повышение качества обслуживания клиентов.

Портал предприятия

Прозрачность и централизованный доступ

Портал предприятия или, как его еще называют, корпоративный портал – это корпоративный Web-сайт, предназначенный для внутреннего использования и предоставляющий сотрудникам компании доступ к корпоративной информации, бизнес-приложениям, а также к ограниченному числу внешних Web-сайтов. Иными словами, это защищенный от несанкционированного доступа «парадный вход» в информационное пространство компании, снабжающий сотрудников самыми разными технологическими сервисами и, самое главное, обеспечивающий эффективное управление информационными ресурсами предприятия.

Все сотрудники компании получают с помощью SAP-портала простой

и быстрый доступ к SAP-системам и приложениям других производителей, к Web-сервисам и хранилищам данных, к электронной почте, файловым документам, средствам поиска информации и к общекорпоративным системам уведомления. Как средство интеграции рабочих процессов и данных в единую систему с удобным и универсальным пользовательским интерфейсом, он снабжает пользователей единым «шлюзом» к персонализированной информации и знаниям, повышая уровень информированности всех участников бизнеса и обеспечивая надежную базу для принятия оптимальных решений на всех уровнях управления.

Портал предприятия позволяет формировать виртуальные рабочие группы, обеспечивая эффективное управление знаниями и на порядок повышая качество и продуктивность совместной работы. Клиенты и деловые партнеры компании также могут получить доступ к корпоративному portalу. Безопасность работы в портале обеспечивается тем, что доступ пользователей к любой информации определяется на основе областей ответственности и категорий допуска, установленных для каждого пользователя. Причем индивидуальный пользовательский интерфейс, который обладает единым дизайном, но с помощью настройки может получить «персональное лицо», служит единой точкой санкционированного доступа к любым имеющимся в компании приложениям и самым разным информационным источникам, обеспечивая новый уровень сервиса в совместной работе сотрудников.

Все больше компаний сегодня приходят к пониманию того, что корпоративный портал – это необходимый инструмент, который повышает эффективность бизнеса. Реализованный в платформе SAP NetWeaver «Портал предприятия» (SAP NetWeaver Portal) позволяет компаниям упорядочить бизнес-процессы, улучшает коммуникацию между сотрудниками, облегчает доступ к корпоративной информации, налаживает документооборот и, в результате, способствует повышению продуктивности работы сотрудников компании.

ИНТЕГРАЦИОННАЯ ПЛАТФОРМА SAP NETWEAVER

УПРАВЛЕНИЕ СОВРЕМЕННЫМ ПРЕДПРИЯТИЕМ

Возможности

«Портала предприятия»

- Бизнес-пакеты (Business Packages) представляют собой блоки преднастроенных возможностей портала, использование которых обеспечивает ускоренное внедрение, четкую организацию процессов и высокую продуктивность взаимодействий. Это готовое к использованию, поставляемое с порталом информационное бизнес-содержимое, которое распределено по ролям. При внедрении порталного решения клиенту не нужно будет тратить время на «обустройство» блоков для работы руководителей и специалистов различных подразделений или на формирование общих функций, используемых всеми сотрудниками, например, для утверждения запросов на отпуск, для планирования командировок

или организации электронного документооборота. Все это, включая необходимые стандартные отчеты, уже встроено в платформу.

- Управление знаниями (Knowledge Management) предоставляет единую платформу для управления всеми видами информации и обеспечения доступа к ней постоянно растущего числа пользователей. Эта технология позволяет объединить все хранилища документов и превратить неструктурированные данные в целостную и достоверную информацию, представляющую ценность для предприятия. С ее помощью можно сохранять и использовать накопленные знания людей и организаций, распространять успешный опыт и обеспечить обмен идеями. Такая эффективная система знаний создает условия для творческой и инновационной

работы, тесного сотрудничества и продуктивной коммуникации между подразделениями компании, что повышает эффективность и динамичность всей компании.

- Сотрудничество (Collaboration) – общая рабочая среда служит для организации коллективной работы всех участников бизнес-процессов, включая взаимодействие с клиентами и деловыми партнерами предприятия. Этот инструмент повышает эффективность совместной деятельности сотрудников, партнеров и клиентов компании и ускоряет достижение поставленных целей компании.
- Персонализация позволяет предоставлять пользователю портала необходимую именно ему информацию в наиболее удобном для него виде. Содержимое портала можно адаптировать к конкретным

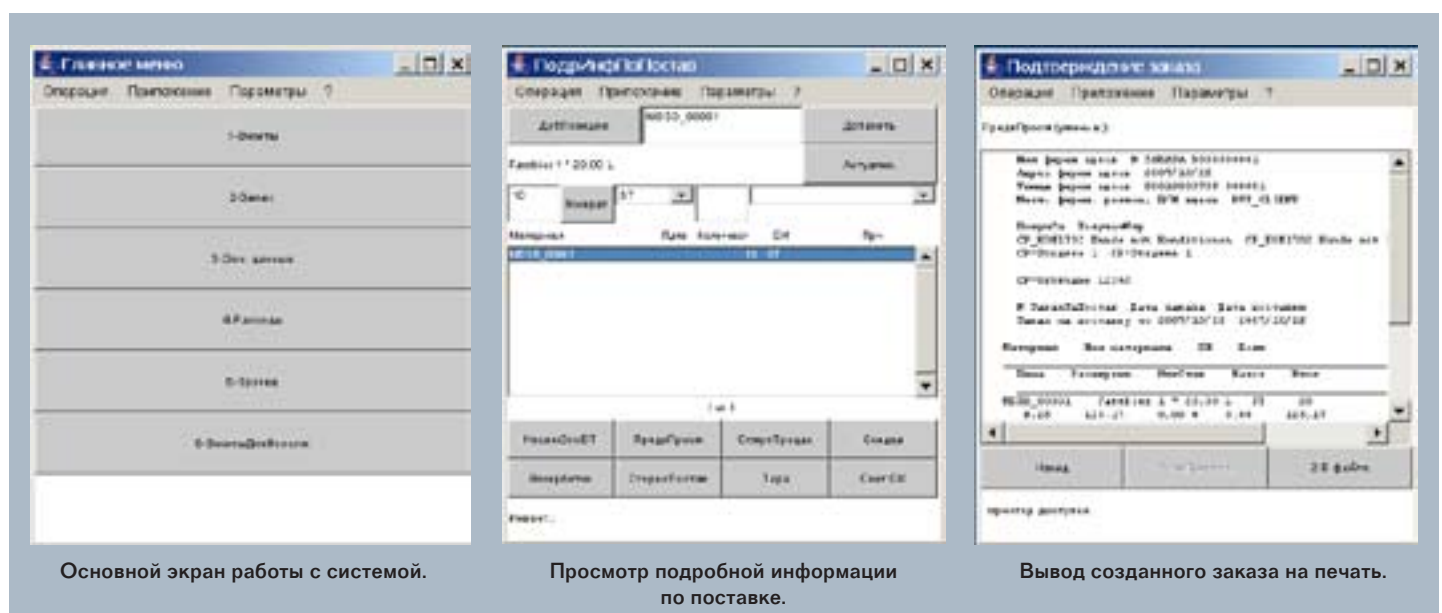


Рисунок 4. Интерфейс решения SAP Mobile Direct Store Delivery.

задачам и индивидуальным запросам пользователя и обеспечить им комфортные условия, повышающие продуктивность работы.

- **Технология унификации**
Drag&Relate предоставляет пользователям портала возможность связывать данные из самых разных независимых приложений и источников информации и быстро получать требуемую информацию. Например, чтобы получить отчет по запросу на определенную тему, достаточно просто “перетащить” данные из одного окна портала в другое, то есть, применяя технологию Drag&Relate, пользователь может легко устанавливать связи между разными приложениями и комплексно анализировать информацию, поступающую из независимых систем.
- **Технология Single Sign-On** представляет собой удобную и надежную систему идентификации между пользователями и информационными системами. Она устраняет необходимость дополнительной регистрации пользователя в каждом отдельном приложении, что заметно повышает общую эффективность работы сотрудников. Эта технология помогает организациям усилить безопасность системы и уменьшить затраты времени благодаря тому, что пользователи обращаются ко всем приложениям и базам данных, используя единую точку входа пользователя в портал.

Мнение клиента

«В будущем компания Alveo предполагает форсировать применение инструментальных средств SAP для коллективного взаимодействия в масштабных проектах. В результате все участники проекта смогут работать с одними и теми же документами и располагать одинаковой информацией. Это позволит избежать двойной работы и значительно сократить затраты на процессы».

Беат Швеглер, руководитель проекта, Alveo AG

Преимущества от использования «Портала предприятия»

- **Повышение качества работы и развитие деловых отношений**
Теперь можно преодолеть традиционные границы предприятия, объединить в рамках продуктивной совместной деятельности всех сотрудников, клиентов и деловых партнеров, участвующих в комплексных сквозных бизнес-процессах.
- **Новые темпы создания стоимости**
Эффективное использование информационных систем позволяет оптимизировать доходность капиталовложений – портал обеспечивает стопроцентное использование информационных ресурсов, синергический эффект и быстрый рост прибыли.
- **Снижение затрат**
Снижаются не только затраты на процессы, но и время выполнения транзакций, а также общие системные и коммуникационные затраты.
- **Рост производительности и удовлетворенности сотрудников**
Сотрудники получают в распоряжение удобный и интуитивно понятный интерфейс, а также четко ориентированное на задачи и роли поль-

зователей содержимое портала. Облегчая и оптимизируя процесс сбора, анализа и представления информации, корпоративный портал будет способствовать тому, что сотрудники смогут сосредоточить свое внимание на достижении стратегических целей и поиске новых возможностей развития бизнеса.

Внутреннее и внешнее взаимодействие

Командная работа – гарантия общего успеха

Обмен идеями, ноу-хау и творческим зарядом в процессе сотрудничества приводит, как правило, к отличным результатам. Однако в условиях территориальной, функциональной и должностной разобщенности сотрудники компании не всегда могут наладить эффективное взаимодействие, не говоря уже о связях с партнерами, поставщиками и клиентами.

Средства организации совместной работы («Collaboration»), реализованные в платформе SAP NetWeaver – это инструменты организации виртуальных команд, которые обеспечивают формирование продуктивной среды для

ИНТЕГРАЦИОННАЯ ПЛАТФОРМА SAP NETWEAVER

УПРАВЛЕНИЕ СОВРЕМЕННЫМ ПРЕДПРИЯТИЕМ

коллективной работы больших распределенных групп участников бизнеса. Эти средства позволяют формировать виртуальные проектные группы, контролировать доступ и задавать ролевые статусы пользователей, проводить обсуждение документов и проектов в группе, учитывать замечания, структурировать работу, используя методы проектного управления, собирать и накапливать информацию.

Динамичные и эффективные средства для совместной работы включают «виртуальные кабинеты сотрудничества», а также такие коммуникационные инструменты, как распространение новостей, чат, обмен сообщениями, общий календарь команды, совместное использование приложений и хранилищ документов. Этот комплекс средств, обеспечивающий сотрудничество в реальном режиме времени, дает возможность участникам виртуальных команд оперативно решать проблемы и взаимодействовать в режиме онлайн.

Эффективные инструменты коллективного взаимодействия

- Календарь группы – средство для планирования встреч, координации взаимодействий и создания индивидуальных календарей. При этом возможна интеграция с такими универсальными инструментами коллективного использования, как Microsoft Exchange и Lotus Notes. Эти средства позволяют эффективно управлять проектом, помогая планировать и синхронизировать действия участников виртуальных сообществ.
- «Кабинет для сотрудничества» – это виртуальное рабочее пространство

для взаимодействия рабочих групп и проектных команд. «Кабинеты» могут создаваться любым пользователем с соответствующей ролью на основе шаблонов, которые помогают определить структуру, содержание и полномочия на доступ для других пользователей. При этом обеспечивается единая точка доступа ко всем необходимым инструментам, информационным источникам и сервисам. В «кабинете для сотрудничества» объединяются инструменты для работы с электронной почтой, управление календарем и задачами группы, доступ к групповому хранилищу документов, ленты новостей, форумы, инструменты для сотрудничества в реальном режиме времени. В эту среду могут быть интегрированы инструменты для групповой работы от других поставщиков. Кроме этого, можно добавлять другие порталные приложения, например, отчеты хранилища бизнес-информации. В «виртуальном кабинете» для совместной работы можно создавать, обрабатывать и отслеживать задачи группы.

- Телеконференции – прогрессивный способ организации обмена мнениями и знаниями. Возможность планирования телеконференций повышает удобство использования этого инструмента, а их запуск осуществляется простым щелчком мыши.
- Обсуждения в рабочих группах – это общая информационная платформа для организации дискуссий.
- Обмен сообщениями – эта функция обеспечивает отправку, копирование и переадресацию сообщений. Мгновенный обмен сообщениями

позволяет быстро связаться с любым пользователем виртуального сообщества.

- Чат – средство взаимодействия с помощью обсуждений в реальном масштабе времени. Оно позволяет общаться в режиме реального времени одновременно нескольким пользователям.
- Список контактов – информация о том, кто из пользователей портала предприятия находится в настоящий момент в сети и может принять участие в совместной работе.
- Объединение в сеть приложений и рабочих столов – средства совместного использования приложений и рабочих столов в реальном масштабе времени. Совместная работа с приложениями может использоваться для демонстрации программного обеспечения, проведения презентаций, поддержки пользователей и т.д.
- Обмен документами – средство для организации одновременного виртуального доступа нескольких пользователей к документам.
- История обсуждения – инструмент, который позволяет вести и отслеживать историю предыдущих совещаний, создать к ним вложенные документы и ссылки.

Преимущества виртуального сотрудничества

Web-ориентированная среда коллективной работы помогает уменьшить издержки, оптимизировать бизнес-процессы, установить более тесные связи со всеми участниками бизнес-сценариев и тем самым повысить общую эффективность бизнеса и ускорить достижение поставленных целей.

Немаловажным преимуществом такой организации взаимодействий является возможность включения в бизнес-процессы внешних участников: деловых партнеров, клиентов, внешних консультантов и т.д.

Эффективная организация взаимодействия в виртуальных сообществах:

- способствует развитию внутреннего и внешнего сотрудничества;
- позволяет преодолеть пространственные и временные границы, в результате чего «нужные» сотрудники своевременно получают «нужную» информацию;
- помогает мгновенно распространять информацию и оперативно обмениваться знаниями при минимальных затратах на организацию взаимодействия.

Многоканальный доступ

Расстояние не преграда

Наше динамичное время требует обеспечения высокой мобильности бизнеса. Все больше сотрудников работает вне офиса и компаниям нужны технологии для организации продуктивной работы такого «мобильного» персонала. Приложение платформы SAP NetWeaver «Многоканальный доступ» (Multichannel Access) позволяет обеспечить постоянный доступ к корпоративным информационным каналам в любое время и из любой точки мира. При этом с помощью этого инструмента можно поддерживать связь не только с сотрудниками, но и с корпоративными приложениями. Это означает, что теперь компании могут существенно расширить область действия своих бизнес-процес-

сов, позволяя «дотянуть» их до любой точки, в которой компания ведет свой бизнес, например, до офиса клиента.

Возможности приложения

«Многоканальный доступ»

Сотрудники компаний, вооруженные современными технологиями мобильного бизнеса, работают гораздо эффективнее обычного «стационарного» персонала. В их арсенале эффективных средств:

- доступ к корпоративным системам с помощью различных устройств, например, с использованием мобильных телефонов (Smart Phones), голосовых систем, различных портативных компьютеров;
- целый ряд современных технологий связи: GSM, GPRS, UMTS, WAP, i-mode, HTML, XML, IR, Bluetooth, беспроводная локальная сеть, радиочастоты или голосовое распознавание.

Преимущества

«Многоканального доступа»

- Сотрудники, работающие за пределами предприятия, независимо от времени и места работы, получают доступ ко всей необходимой корпоративной информации и могут использовать нужные сервисы.
- Компании могут реализовать мобильные бизнес-сценарии, выстроив оптимальные комплексные бизнес-процессы, которые будут включать процессы деловых партнеров и клиентов.
- Мобильный доступ можно организовать и к существовавшим ранее приложениям, получая отдачу от вложенных в прошлом инвестиций.

- Компании смогут подключить к использованию корпоративных решений сотрудников территориально удаленных подразделений или филиалов и значительно повысить, таким образом, производительность их работы и эффективность компании в целом.
- Реализация через мобильные устройства таких операций, как прием заказов, поставка, выставление счета, сервисные сообщения, а также различных процессов управления связями с клиентами и управления потенциальными продажами позволит повысить качество обслуживания и улучшить отношения с клиентами и другими деловыми партнерами.

Управление основными данными

Общие основные данные для всех

В результате слияний и покупок одних компаний другими, что стало сегодня обычным явлением, образуется сложный комплекс ИТ-систем с совершенно разными моделями данных. Решение «Управление основными данными» позволяет в этом случае повысить достоверность информации, обеспечивая ее интеграцию в сложной разнородной информационно-технологической среде. Оно предоставляет сервисы, обеспечивающие консолидацию данных, отслеживание изменений и распределение одних и тех же актуальных основных данных по всем системам. Важная черта решения – централизованное управление основными данными, независимо от того, где расположены распреде-

ИНТЕГРАЦИОННАЯ ПЛАТФОРМА SAP NETWEAVER

УПРАВЛЕНИЕ СОВРЕМЕННЫМ ПРЕДПРИЯТИЕМ

ленные приложения корпоративной системы и кем они произведены. Таким образом, «Управление основными данными» отвечает за согласованность данных во всех комплексных бизнес-процессах, даже если они организованы в разнородной, распределенной и динамичной бизнес-среде. При этом решение позволяет отсле-

живать каждый шаг централизованного распределения данных и делает этот процесс абсолютно прозрачным и контролируемым. При выполнении изменений в данных учитываются различные зависимости и взаимосвязи данных. Например, при изменении основных данных, относящихся к конкретному продукту, эти изменения

будут отражены в соответствующих спецификациях, графиках и других документах. Это решение особенно полезно для компаний, отделения и филиалы которых разбросаны по разным регионам. Высшему руководству приходится управлять разными направлениями деятельности, каждое из которых формирует «свой» поток данных, и эти потоки представляют руководству совершенно разные, подчас противоречащие друг другу данные.

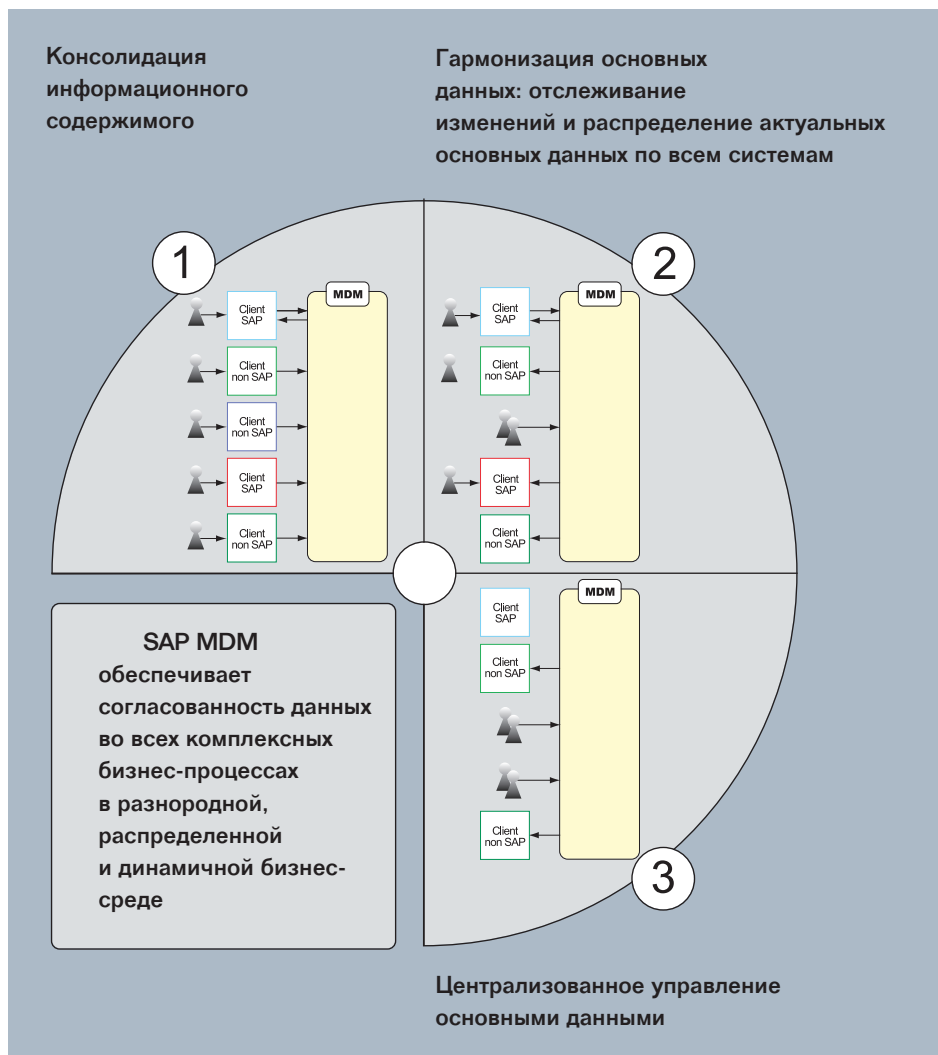


Рисунок 5. Управление основными данными, обеспечивающее их единство и целостность.

Функции решения

«Управление основными данными»

- Решение базируется на инфраструктуре обмена «SAP Process NetWeaver Integration», которая упрощает интеграцию основных данных в разных системах и структурных подразделениях компании, а также организует их распределение между системами различных производителей.
- Функция «Интегратор содержимого» (Content Integrator) служит для связи объектов основных данных в разных системах на основе выявления общих признаков объектов. Она позволяет с помощью специально настраиваемых процедур сравнений идентифицировать объекты основных данных и удалять повторы.
- Сервер основных данных является ядром решения «Управление основными данными». Он отвечает за централизованную обработку информации при консолидации, синхронизации и распределении основных данных.
- Адаптеры «Управления основными данными» позволяют интегрировать основные данные из решений SAP и приложений других про-

изводителей, а также служат для оптимизации управления основными данными.

Преимущества решения

«Управление основными данными»

- Облегчение взаимодействия внутри предприятия за счет единства основных данных.
- Улучшение работы с деловыми партнерами благодаря обеспечению целостности и непротиворечивости данных в разных системах на различных предприятиях.
- Обеспечение узнаваемости бренда компании и последовательное управление связями с клиентами.
- Поддержка комплексных сквозных бизнес-процессов, охватывающих все направления деятельности компании.

- Упрощение анализа процессов и их оптимизации на основе полных и согласованных данных.
- Снижение затрат на управление данными и устранение содержащихся в них ошибок.
- Решение «Управление основными данными» можно внедрять поэтапно, без существенных простоев системы, что обеспечивает бесперебойное выполнение ключевых бизнес-процессов компании даже на этапе внедрения решения.

Бизнес-аналитика

Эффективный анализ, обоснованные решения

Успешность ведения бизнеса определяется целостным подходом, который охватыва-

ет весь цикл управления: от бизнес-планирования и определения показателей экономической эффективности до контроля фактически достигнутых результатов и принятия стратегических решений. Реализовать такой подход и обеспечить руководителей надежной базой для принятия обоснованных управленческих решений позволяет комплекс аналитических инструментов, реализованный в платформе SAP NetWeaver.

«Бизнес-аналитика» (SAP Business Intelligence) – это комплекс приложений, которые обеспечивают многомерный анализ достигнутых результатов, выполняемый с различных точек зрения. Они позволяют прогнозировать направления развития и планировать будущие показатели деятельности компании. Интеграция

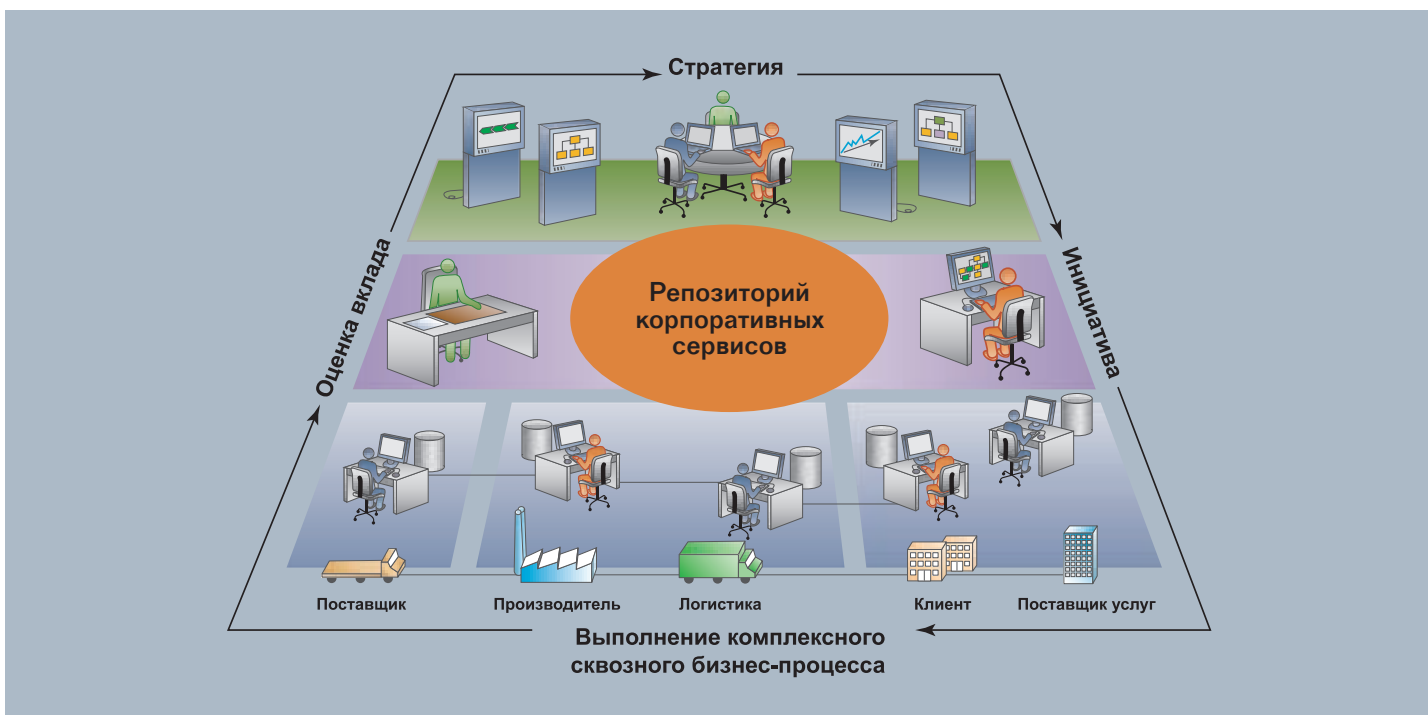


Рисунок 6. Ежедневный контроль за реализацией стратегии.

ИНТЕГРАЦИОННАЯ ПЛАТФОРМА SAP NETWEAVER

УПРАВЛЕНИЕ СОВРЕМЕННЫМ ПРЕДПРИЯТИЕМ

данных из самых разных источников и всестороннее их рассмотрение позволяет предприятиям находить новые источники доходов и пути сокращения затрат, своевременно выявлять возможные риски и принимать меры по их устранению.

Решение позволяет организовать интеграцию, анализ и распространение критически важной для ведения бизнеса информации. Оно включает мощный комплекс инструментов для создания и публикации настраиваемых интерактивных отчетов и приложений, которые позволят руководителям компаний принимать управленческие решения на качественно новом уровне информированности.

Возможности решения «Бизнес-аналитика»

Решение содержит весь необходимый инструментарий для получения максимальной отдачи от такого важного ресурса компании, каким является сегодня информация:

- Организация хранилищ данных – хранилища данных служат для интеграции данных из различных информационных источников как на базе решений SAP, так и приложений других поставщиков.
- Планирование и моделирование – средство для планирования и моделирования важнейших показателей эффективности, например, показателей влияния стратегических решений на финансовые результаты и деятельность предприятия.
- Бизнес-содержимое – поставляемое вместе с решением, готовое к использованию бизнес-содержимое обеспечивает быструю окупаемость

инвестиций в новые технологии благодаря внедрению оптимальных моделей, ориентированных на определенные отрасли экономики и на конкретных клиентов.

- Дифференцированный анализ – эффективные инструментальные средства для анализа больших объемов данных.
- Анализ и система отчетов, базирующиеся на Web-технологиях – сервисы, обеспечивающие простой и быстрый доступ к отчетам через Интернет. С помощью гибких сценариев для масштабного анализа они формируют базу для поддержки принятия оптимальных решений.
- Интеграция с порталом обеспечивает удобство и наглядность представления отчетов и аналитических данных в реальном масштабе времени и через единую точку доступа.

Преимущества решения «Бизнес-аналитика»

Приложение обеспечивает:

- поддержку разработки и внедрения корпоративной стратегии, контроля за ее реализацией и своевременного внесения в стратегию необходимых корректив в зависимости от изменения рыночных тенденций;
- оперативное представление информации об основных показателях работы во все необходимые подразделения предприятия и его деловых партнеров;
- ускорение и оптимизацию процессов принятия решений на основе целостного и всестороннего анализа всех сфер деятельности компании;
- комплексный анализ процессов

логистической сети и управления отношениями с клиентами, позволяющий эффективнее организовать эти процессы, сократить затраты и обеспечить повышение уровня удовлетворенности клиентов и, следовательно, их лояльности компании.

Управление знаниями

Знать все, что знают коллеги

Знания – это один из важнейших активов компании. Они настолько важны, что их утрата или неэффективное использование может привести к ощутимому ущербу для бизнеса компании. Иногда можно столкнуться с такой ситуацией: уходит в отпуск или увольняется ключевой сотрудник, и работа компании оказывается буквально парализованной. Как выясняется, этот сотрудник был единственным носителем важных для компании знаний, которые «ушли» вместе с ним. Следовательно, необходимо обеспечить эффективное управление знаниями, включающее в себя совершенно разные составляющие: структуризацию знаний в компании, обучение, обмен знаниями, управление внутренними и внешними потоками информации, совместную работу в сообществах и многое другое.

Платформа SAP NetWeaver позволяет эффективно управлять всеми этими процессами. Приложение «Бизнес-аналитика» предоставляет пользователям информацию из структурированной базы данных, приложение «Управление основными данными» обеспечивает непротиворечивость данных в рамках всей бизнес-среды, а решения «Управление знаниями» (Knowledge Management) обеспечи-

вадет доступ к неструктурированной текстовой информации.

Неструктурированная информация – это текстовые, видео- и аудиофайлы, слайд-шоу, презентации и другие подобные данные. Такая информация может храниться в файловых системах, системах документооборота, на цифровых носителях и Web-страницах в файлах различных форматов. С помощью платформы управления знаниями эта информация может быть преобразована в кодифицированные, организованные знания, доступные всем сотрудникам, заинтересованным в получении этих знаний для принятия более обоснованных решений и повышения продуктивности своей работы. Решение включает интегрированное средство поиска, которое поддерживает морфологию русского языка, инструменты для управления содержимым, возможности публикации, классификации и документооборота, а также открытую структуру для подключения репозитариев сторонних производителей. Кроме этого, преобразованную таким образом неструктурированную текстовую информацию можно встраивать в бизнес-процессы компании.

Используйте возможности

приложения «Управление знаниями»

Приложение «Управление знаниями» поможет компаниям свободно ориентироваться в океане неструктурированных данных. С его помощью можно:

- обеспечить доступ сотрудников к необходимой информации за счет использования функций интеллектуального поиска, классификации и оповещения;
- воспользоваться интегрированной системой управления содержимым

(Portal Content Portfolio), которая включает в себя функции редактирования, публикации и управления для документов, презентаций, аудио- и видеофайлов, а также Web-содержимого; она поддерживает полный жизненный цикл этих объектов информации

с помощью обширных функций потока операций;

- интегрировать приложения ведущих производителей (Documentum, Interwoven, Lotus Notes и Microsoft Exchange и т.д.) благодаря открытой архитектуре системы.

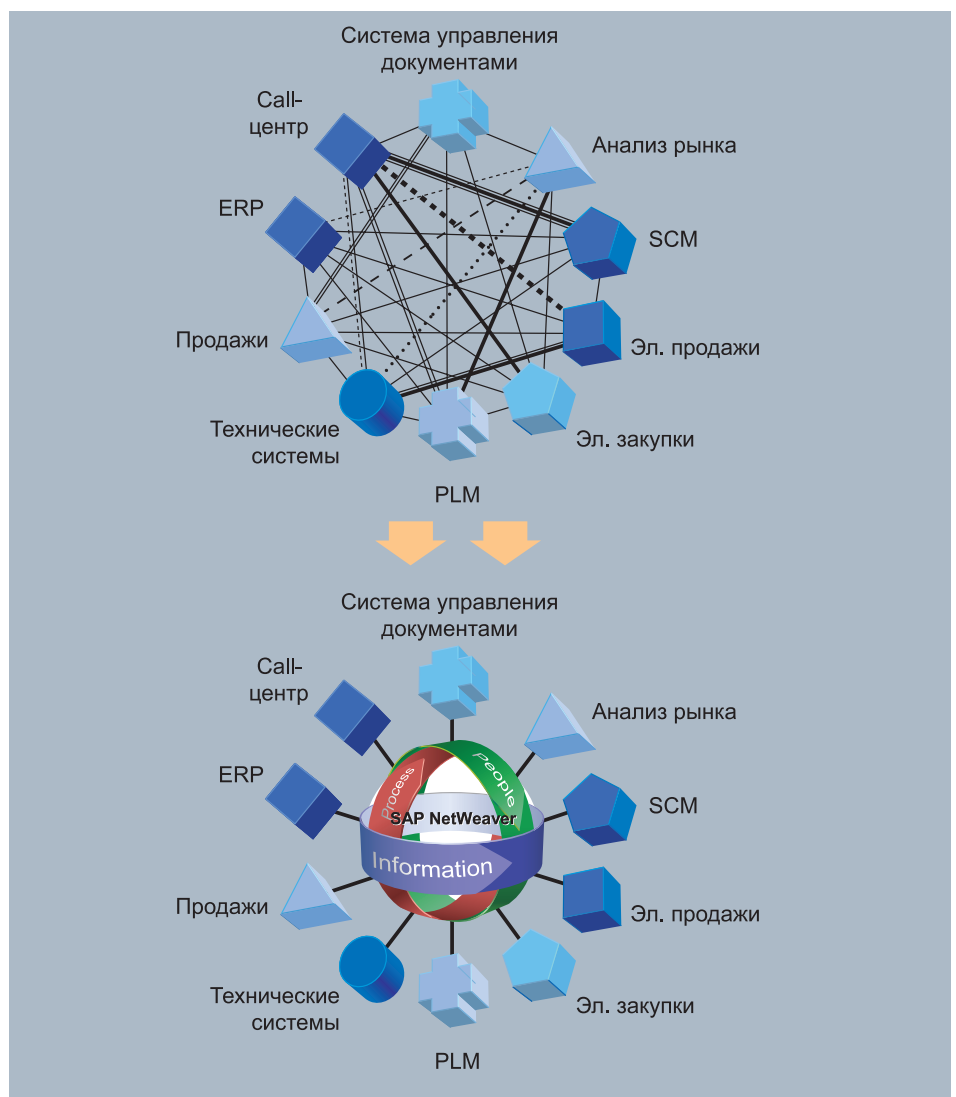


Рисунок 7. Новое качество интеграции на платформе SAP NetWeaver.

ИНТЕГРАЦИОННАЯ ПЛАТФОРМА SAP NETWEAVER

УПРАВЛЕНИЕ СОВРЕМЕННЫМ ПРЕДПРИЯТИЕМ

«Выше, дальше, быстрее» – этот олимпийский девиз подходит и для деловой жизни. Здесь он означает следующее: бизнес-процессы должны стать эффективнее, гибче, ближе к клиентам и партнерам.

Преимущества, которые приносит «Управление знаниями»

«Управление знаниями» используется для достижения таких важных целей, как улучшение взаимодействия между подразделениями компании, накопление и сохранение знаний сотрудников, улучшение производственных показателей, расширение бизнеса и инноваций, улучшение качества предоставляемых клиентам услуг, более эффективное принятие решений.

Приложение «Управление знаниями» позволит компаниям:

- обеспечить простой систематический доступ к структурированной и неструктурированной информации независимо от места ее хранения, это экономит время на поиск нужной информации и сокращает затраты;
- открыть доступ к скрытым прежде знаниям всех сотрудников предприятия и совместно использовать накопленный опыт и профессиональные навыки;
- развить деловые отношения благодаря наличию открытой платформы

для обмена информацией – клиенты, партнеры и сотрудники получают доступ к необходимым им данным;

- повысить мобильность предприятия за счет того, что работники предприятия смогут быстрее получать информацию из внутренних и внешних источников.

Управление электронными документами

Рациональная организация информации

В офисах всего мира совершается тихая революция – переход от бумажных документов к электронным. В результате исчезают различия между носителями информации и поиск данных значительно упрощается. Решение «Управление электронными документами», реализованное в платформе SAP NetWeaver, обеспечивает наличие на каждом рабочем месте четко структурированной информации по конкретным процессам благодаря прогрессивным формам организации документооборота компании.

Возможности решения «Управление электронными документами»

- Простой и удобный доступ к полному, тематически структурированному и актуальному обзору содержимого документов.
- Исполнители работают в единой системе и, в зависимости от поставленной цели, обрабатывают предназначенные для решения именно этой задачи бизнес-данные.
- Разнообразные функции позволяют оптимизировать обработку относящихся к данной документации

операций, таких как отправка, изменение и сохранение разных версий, утверждение, управление и повторное представление.

- Расширенные возможности, предоставляемые технологиями управления документами – SAP Business Workflow и ArchiveLink. Отметим, что использование этих технологий не является обязательным условием для работы с решением «Управление электронными документами».
- Возможность индивидуальной настройки решения и подключения к нему дополнительных сервисов и приложений.
- Возможность использования приложения «Управление электронными документами» совместно с другими решениями SAP, например, с отраслевым решением для организаций государственного сектора.

Преимущества решения

Решение «Управление электронными документами» обеспечивает:

- интеграцию сканированных бумажных документов и объектов, полученных по внутренней или внешней сети, по электронной почте, в результате архивации, а также переданных из систем управления содержимым, решений SAP или систем других производителей;
- оптимизацию документирования бизнес-процессов за счет перехода от бумажных документов к электронным и благодаря возможности использования технологии SAP Business Workflow;
- отсутствие затрат на хранение и транспортировку бумажной документации;

- упрощение работы исполнителей и повышение производительности их труда.

На пути к интеграции

«Классическая» интеграция себя исчерпала

Растут требования к информационным технологиям и усложняются системные ландшафты. Часто информационная среда предприятия состоит из множества разнородных систем: решений SAP и продуктов других производителей, а также собственных разработок. В этих условиях все более усложняется процесс администрирования систем и остро встает задача интеграции всей информационно-технологической среды. Не нужно быть математиком, чтобы понять, что в случае разработки «классических» интерфейсов путем попарного соединения приложений по типу «точка-точка», число их будет стремиться к космическим величинам. Подобный подход может оказаться очень сложным и дорогостоящим. Особенно в случае, если со временем возникнет потребность в изменении составных частей технологической инфраструктуры предприятия. В дальнейшем каждое обновление системы повлечет за собой необходимость изменения интерфейсов, отягощая компанию значительным финансовым бременем. В условиях снижения маржинальной прибыли такие непроизводственные затраты просто недопустимы.

Платформа SAP NetWeaver позволит компаниям использовать новый подход к интеграции – создать унифицированную архитектуру для интеграции внутренних и внешних процес-

сов на базе инфраструктуры обмена «SAP NetWeaver Process Integration» (SAP PI). Инфраструктура обмена SAP PI использует новые прогрессивные методы интеграции и позволяет снизить сложность и трудоемкость интеграционных процессов по сравнению с традиционными способами

соединения каждого приложения с каждым. В рамках SAP PI уже создано более 200 адаптеров к наиболее часто используемым приложениям различных поставщиков. То есть платформу SAP NetWeaver в скором будущем можно будет рассматривать как унифицированную «панель управления», ко-

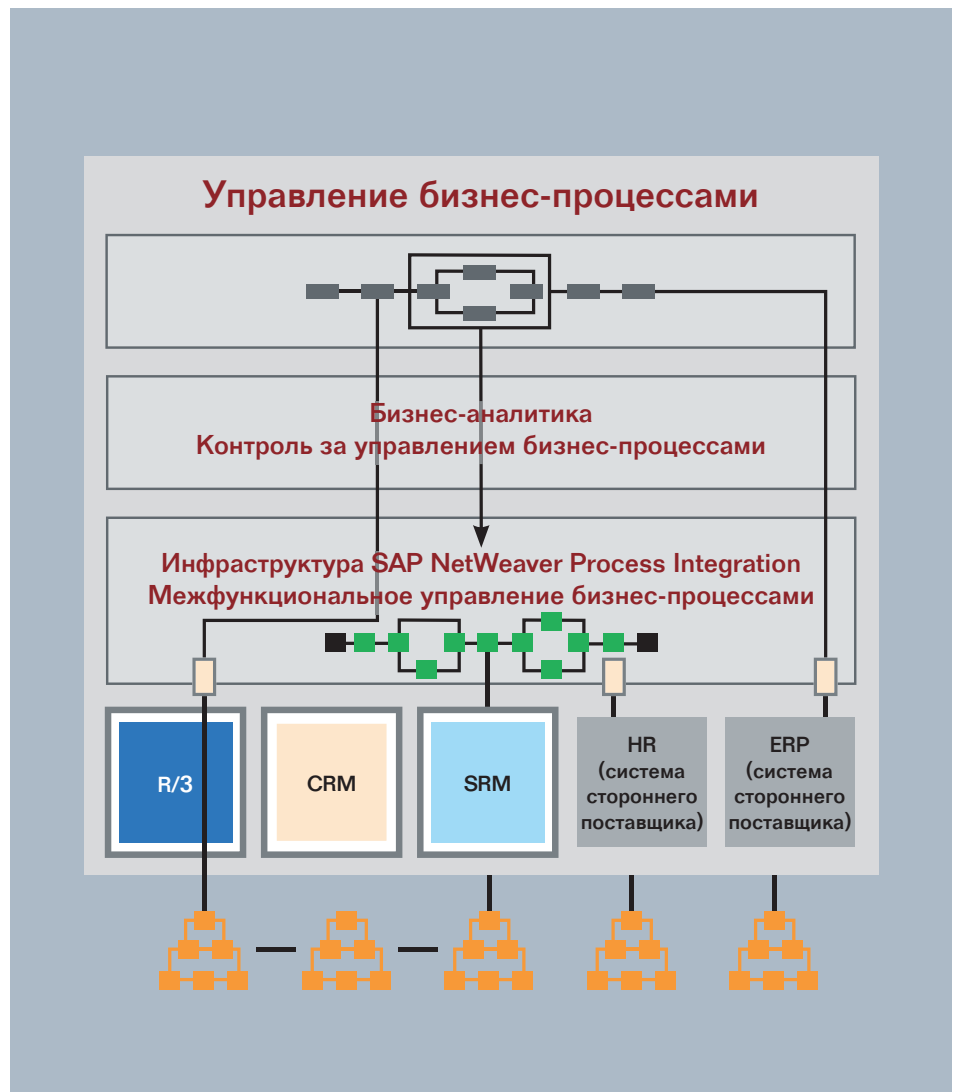


Рисунок 8. Организация управления бизнес-процессами предприятия.

ИНТЕГРАЦИОННАЯ ПЛАТФОРМА SAP NETWEAVER

УПРАВЛЕНИЕ СОВРЕМЕННЫМ ПРЕДПРИЯТИЕМ

торая позволяет «подключать» любые приложения от любых поставщиков.

Функции решения SAP PI

- Поэтапное развертывание новой инфраструктуры обмена, полностью адаптированной под требования конкретного предприятия и реализующей взаимодействие систем друг с другом.
- Бесперебойная связь между приложениями как на одном предприятии, так и при взаимодействии с клиентами и партнерами.
- Пользователь может строить любые взаимосвязи между системами, задавая компоненты программного обеспечения, интерфейсы для взаимодействия, соответствия полей и правила преобразования и маршрутизации.

- Быстрая и удобная интеграция новых компонентов и приложений избавляет от необходимости программировать множество соединений типа «точка-точка».
- Масштабируемые, доступные и надежные бизнес-процессы. Надежность инфраструктуры обмена обусловлена использованием таких стандартов, как «Secure Sockets Layer» (SSL) и «Generic Security Services API» (GSS API).

Вы получите реальные преимущества:

- Снижение затрат на интеграцию и администрирование.
- Защита инвестиций благодаря полной интеграции всех компонентов, независимо от того, идет ли речь о решениях SAP или о продуктах других производителей.

- Успех предприятия в результате более тесного сотрудничества с партнерами и клиентами.

Управление бизнес-процессами

Динамичное моделирование и постоянное совершенствование

Бизнес-процессы – основа интеграции всего бизнеса, поскольку различные функции, выполняемые на предприятии, взаимодействуют между собой и выстраиваются в целостную цепь создания стоимости именно через бизнес-процессы. Поэтому динамичное управление бизнес-процессами, учитывающее все изменения рынка, приобретает для предприятия все большее значение. Решение «Управление бизнес-процессами», реализованное в платформе SAP NetWeaver, содержит инструментальную среду для гибкого моделирования, ускорения и оптимизации бизнес-процессов компании.

Это решение позволяет моделировать и управлять бизнес-процессами в разнородном информационно-технологическом окружении. Как составная часть платформы SAP NetWeaver, решение «Управление бизнес-процессами» включает в себя среду моделирования вместе с унифицированной моделью и репозиторием данных, охватывающим всю информацию, касающуюся моделирования бизнес-процессов и технологий. В среде моделирования содержатся различные технологические средства, поддерживающие процессы. Например, в инфраструктуре SAP NetWeaver Process Integration (SAP PI) представлены диаграммы на унифицированном языке моделирования (UML) и на языке описания биз-

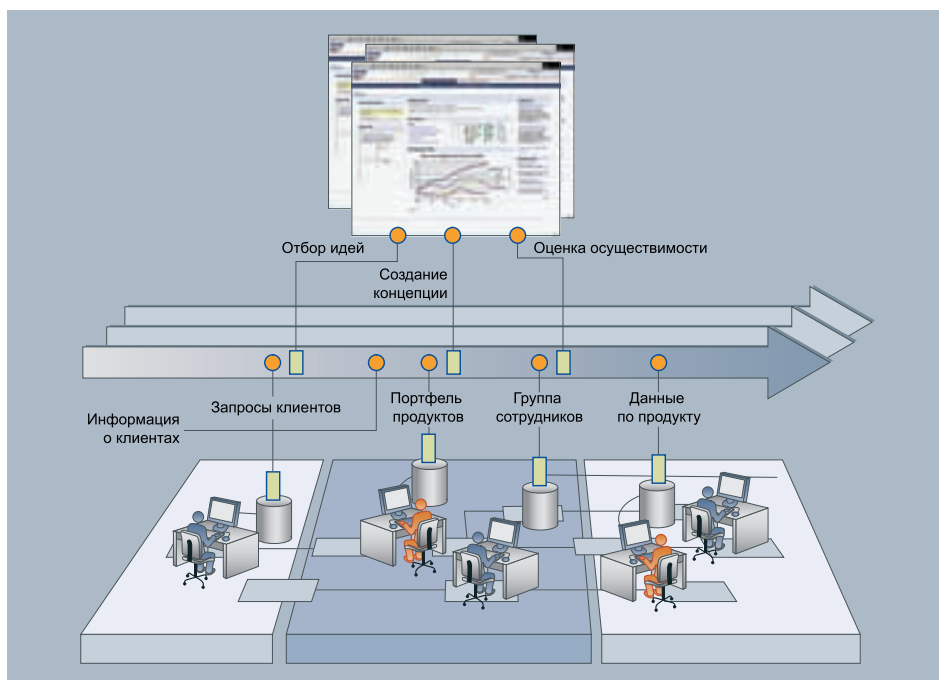


Рисунок 9. Новый уровень пакетных композитных приложений SAP.

нес-процессов BPEL4WS. Моделирование значительно облегчается за счет использования моделей потоков деловых процедур, которые позволяют визуально проектировать выполняемые бизнес-процессы. Компании получают возможность связать моделирование и оптимизацию бизнес-процессов с их технологическим конфигурированием и выполнением. Такой замкнутый цикл обеспечивает непрерывное совершенствование бизнес-процессов предприятия.

Инструменты оптимизации процессов

- SAP Business Workflow – это проверенное временем инструментальное средство SAP, которое служит для связи и организации процессов электронного документооборота (на основе потока операций) с помощью сети Интернет. Этот инструмент управляет потоком процессов в рамках приложений SAP. Эти приложения содержат шаблоны потока операций, которые пользователь может самостоятельно активировать и настроить в соответствии со своими потребностями. Последнее особенно важно при изменении бизнес-процессов.
- Решение «Управление бизнес-процессами» в инфраструктуре обмена «SAP PI» – это инструментальное средство предназначено для управления бизнес-процессами, распределенными между несколькими системами или приложениями. При этом часто приходится сталкиваться с приложениями сторонних разработчиков. В связи с этим решение «Управление бизнес-процессами» включено в инфраструктуру обмена «SAP NetWeaver Process

Integration». Системы взаимодействуют с помощью сообщений, поэтому процессы не зависят от используемых приложений и повышается гибкость их определения.

- «Collaborative Process Engine» (CPE) – этот инструмент, входящий в состав портала предприятия, позволяет не только контролировать процессы, но и динамично, с помощью интуитивно понятных средств, разрабатывать собственные потоки электронного документооборота. Такая организация совместной деятельности облегчает повседневную работу и способствует усилению прозрачности при взаимодействии сотрудников.

Преимущества от эффективного управления бизнес-процессами

Основное преимущество в том, что компании, использующие предлагаемый инструментарий, смогут быстро изменять модели своих процессов и обеспечить реализацию гибких стратегий бизнеса, чтобы оперативно и адекватно реагировать на быстро меняющиеся потребности рынка.

Решение поможет компаниям:

- автоматизировать бизнес-процессы в рамках всего предприятия;
- интегрировать, контролировать и совершенствовать бизнес-процессы, не ограничиваясь рамками отдельных ИТ-приложений;
- повысить продуктивность деятельности сотрудников благодаря оптимально выстроенным бизнес-процессам;
- обеспечить прозрачность процессов для руководителей и акционеров на протяжении всей цепи создания стоимости.

Композитные приложения

Безграничные перспективы

Концепция «Сервисно-ориентированная архитектура предприятия» и платформа SAP NetWeaver – это ответ SAP на потребность рынка в универсальных решениях для интеграции бизнес-процессов предприятия. Но универсальное приложение не может удовлетворить все потребности, поэтому компания SAP представляет новое поколение программных решений – пакетные композитные приложения SAP.

С их помощью можно оперативно создавать новые решения для тех или иных бизнес-процессов путем комбинирования функциональных возможностей, уже существующих в используемых решениях, и добавления новых функциональных модулей. Таким образом, компании получают возможность строить композитные приложения над уже существующими на предприятии приложениями. То есть, SAP формируют новый слой приложений над приложениями, который как бы «руководит» сервисами, предоставляемыми другими приложениями, выстраивая их в новый бизнес-процесс.

При проектировании возможно использование референтных моделей. Они представляют собой эталонные схемы организации бизнеса, разработанные для конкретных бизнес-процессов на основе передового опыта компаний из разных отраслей экономики по всему миру. Таким образом, предприятия могут начать разработку собственных моделей бизнеса на основе уже готового набора функций и процессов.

Компания SAP планирует создавать линейку приложений как самостоятельно, так и в сотрудничестве с партнерами.

ИНТЕГРАЦИОННАЯ ПЛАТФОРМА SAP NETWEAVER

УПРАВЛЕНИЕ СОВРЕМЕННЫМ ПРЕДПРИЯТИЕМ

Применение технологии Web-сервисов помогает осуществлять бесшовную интеграцию с любым программным обеспечением, созданным на любой платформе, и позволяет легко добавлять новые компоненты или включать в другие системы.

Композитные приложения приносят реальные выгоды

Композитные приложения SAP обеспечивают:

- Новый уровень взаимосвязи людей, информации и бизнес-процессов, повышающий эффективность бизнеса, который ведется в едином информационном пространстве предприятия.
- Новые возможности продуктивного сотрудничества с деловыми партнерами, благодаря широким перспективам оптимизации бизнес-процессов, выходящих далеко за рамки одного предприятия.
- Возможность выстраивания новых многофункциональных процессов на базе существующих разнородных систем.
- Ускорение внедрения инноваций, непрерывное совершенствование процессов предприятия благодаря простоте и безопасности их изменения.
- Высокая оперативность бизнеса за счет простоты внедрения новых стратегий и возможности использовать аутсорсинг функций.
- Новый уровень доходности капиталовложений; поскольку SAP базируются на существующих решениях, вложенные в ИТ-сферу инвестиции продолжают приносить отдачу.
- Максимальный экономический

эффект от знаний и деловых связей с партнерами и клиентами.

- Возможность быстрого внедрения решений, полностью адаптированных к требованиям предприятия.

Платформа приложений

Открытость на всех уровнях

Открытому, гибкому бизнесу необходима открытая и гибкая платформа приложений. Платформа SAP NetWeaver позволит и в будущем использовать вложенные в технологическую сферу инвестиции для создания и эксплуатации бизнес-приложений и Web-сервисов. Эта платформа поддерживает среду программирования ABAP и совместима с открытым стандартом Java 2 Enterprise Edition (J2EE). Все решения, входящие в комплекс платформы SAP NetWeaver, разворачиваются на основе сервера Web-приложений «SAP NetWeaver Application Server». Он обеспечивает компаниям независимость от существующих баз данных и операционных систем, а также полную поддержку Web-сервисов и бизнес-приложений, в том числе с помощью открытых стандартизованных средств разработки.

Возможности

«SAP NetWeaver Application Server»

Функции сервера Web-приложений:

- создание Web-сервисов в удобной среде, поддерживающей такие основные открытые стандарты и протоколы, как SOAP, Web Services Description Language (WSDL) и Universal Description, Discovery and Integration (UDDI);
- разработка новых приложений на базе Интернет-стандартов

(например, HTTP, HTTPS, HTML, XML, JavaScript);

- создание масштабируемой, доступной и надежной Web-инфраструктуры;
- наличие инфраструктуры для эффективной реализации масштабных проектов, в которых одновременно задействовано большое число разработчиков;
- развитие динамичных Интернет-приложений для расширения сотрудничества между предприятиями.

Реальные преимущества

Важнейшие из них – дополнительная гибкость рабочей среды и экономия времени и средств.

- Разработчики получают новые разнообразные возможности программирования и гибкого создания Web-сервисов и Интернет-приложений как в среде ABAP, так и Java.
- Реализуемые решения можно легко адаптировать, даже если они являются частью объемного бизнес-приложения.
- Расширение существующих приложений, при этом интеграция Web-сервисов производится независимо от технической среды.
- В качестве Web-сервисов можно использовать любую независимо работающую функцию SAP-приложения.
- Обеспечивается эффективность взаимодействия Web-сервисов на нескольких предприятиях. Компании могут как предоставлять свои Web-сервисы, так и использовать Web-сервисы других предприятий.

Поддержка и обслуживание клиентов

Профессиональная поддержка на службе Вашего бизнеса

При внедрении платформы SAP NetWeaver опытные консультанты разработают вместе с Вами перспективные стратегии создания общей технологической базы с учетом особенностей предприятия. Они помогут оптимизировать процессы, быстро и рационально достигнуть поставленной цели.

Ноу-хау SAP, полученное из первых рук, тридцатилетний экспертный опыт SAP в разных предметных областях, накопленный ее специалистами при создании и совершенствовании бизнес-решений – это очевидные преимущества. Консультанты SAP знают все тонкости платформы SAP NetWeaver и имеют значительный опыт работы в подобных проектах. Сотрудничество со службой консалтинга SAP поможет существенно повысить эффективность бизнеса и увеличить отдачу от капиталовложений.

Сервис из первых рук

Наряду с разнообразными консалтинговыми услугами SAP проводит обучающие семинары, выполняет индивидуальные разработки по запросам клиентов, осуществляет хостинг и сервисное обслуживание.

Высокопрофессиональные специалисты обеспечивают оперативную и адекватную поддержку эксплуатации решений в любом регионе 24 часа в сутки, 7 дней в неделю. Клиенты своевременно получают новые оптимизированные решения и, что очень

важно, могут применять лучший мировой опыт управления бизнесом.

Интеграционная платформа SAP NetWeaver открывает перед Вами новые возможности. Поставьте их на службу своему бизнесу.

Доверие клиентов – показатель качества

Более 8000 компаний во всем мире уже используют преимущества платформы SAP NetWeaver.

Вот некоторые из российских компаний, внедряющих SAP NetWeaver:

- ОАО «Татнефть»;
- ОАО «ТНК-ВР Менеджмент»;
- ОАО «Сургутнефтегаз»;
- ФГУП «Концерн Росэнергоатом»;
- Компания «Евросеть»;
- ОАО «Торговый Дом «КОПЕЙКА»;
- Компания «Техносила».

Получить дополнительную информацию о проектах наших клиентов и узнать об их успехах можно в разделе сайта по адресу: www.sap.ru/netweaver

Информация к действию

Позвоните нам прямо сегодня, чтобы завтра быть впереди конкурентов!

8 800 200 9777 (звонок по России бесплатный).

Мы готовы ответить на Ваши вопросы и продемонстрировать, как решения SAP помогут Вашей компании оптимизировать все сферы деятельности и создать долгосрочные конкурентные преимущества.

Подробную информацию на русском языке о компании SAP, наших решениях и услугах можно найти на нашем Интернет-сайте по адресу: www.sap.ru, где Вы также можете задать интересующие Вас вопросы.

Будем рады ответить на них!

Подпишитесь на рассылку новостей по адресу:

www.sap.ru/company/digest/ и Вы будете в курсе последних новостей SAP для стран СНГ.

Адреса офисов

ООО «САП СНГ»

РФ, 115054, Москва,

Космодамианская

набережная, д. 52/2.

Т.: +7 (495) 755-9800.

Ф.: +7 (495) 755-9801.

E-mail: info.cis@sap.com

www.sap.ru

ООО «САП СНГ»

190000, Санкт-Петербург,

ул. Малая Морская, д. 23.

Т.: +7 (812) 448-4103.

Ф.: +7 (812) 448-4102.

E-mail: info.cis@sap.com

www.sap.ru

ООО «САП Украина»

03150, Украина, Киев,

ул. Димитрова, д. 5.

Т.: +38 (044) 490-3392, 490-3393.

Ф.: +38 (044) 490-3394.

E-mail: info.Ukraine@sap.com

www.sap.ua

ТОО «САП Казахстан»

Казахстан, 050059, Алматы,

ул. Фурманова, д. 240Г.

Т.: +7 (327) 250-8400.

Ф.: +7 (327) 250-8401.

E-mail: Info.cis@sap.com

www.sap.ru

Авторское право © 2008 SAP AG. Все права защищены.
SAP, SAP Business Suite, xApps, xApp, SAP NetWeaver
и другие упомянутые здесь продукты и услуги SAP, а также
соответствующие им логотипы являются торговыми марками
SAP AG или торговыми марками SAP AG, зарегистрированными
в Германии и в ряде других стран. Названия других продуктов
или услуг, встречающиеся в этом документе, являются торговыми
марками соответствующих компаний.